

# 2018年度【後期】 授業改善アンケート集計結果

大学
・ 全体
授業形態別
・ 講義 ・ 語学 ・ 演習・ゼミ ・ スポーツ・ウエルネス実技
科目開設部門別
・ 経済学部 ・ 文芸学部 ・ 法学部 ・ 社会イノベーション学部 ・ 共通教育研究センター ・ 国際センター ・ キャリアセンター
大学院
・ 全体

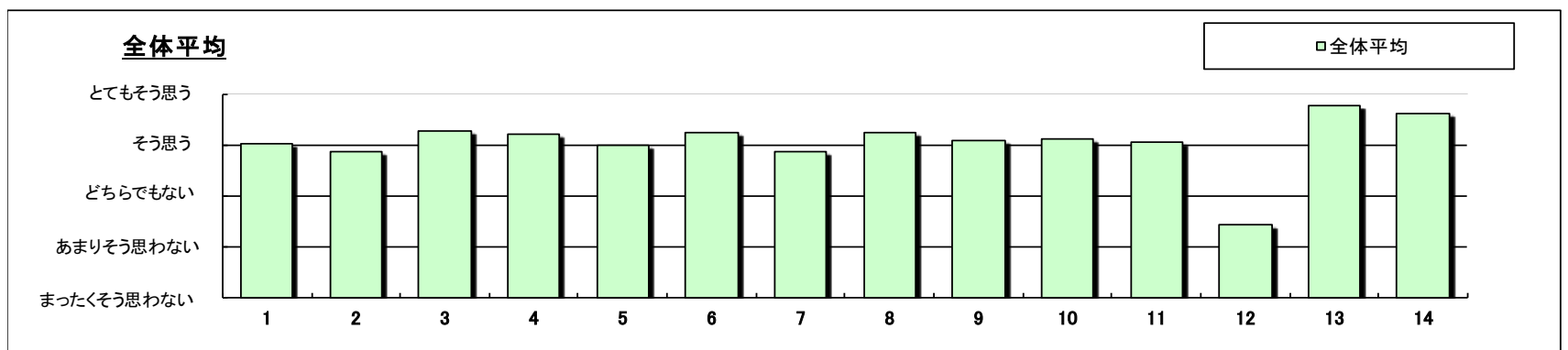
対象	大学全体	実施対象科目数(A)+(B)	1,513	実施科目数(C)+(D)	1,280	延べ履修者数	54,365
		実施必須科目数(A)	900	実施科目数(C)	879	延べ回答者数	31,504
		実施任意科目数(B)	613	実施科目数(D)	401		

設問	項目	平均値	設問10との相関係数※1	回答数(人)／回答率(%)					有効回答数	無答・無効数
				5	4	3	2	1		
1	この授業に欠席した回数は次のようである ⑤7回以上 ④6～5回 ③4～3回 ②2～1回 ①0回	4.02	0.01	1,298 4.3	751 2.5	4,547 15.2	12,798 42.8	10,539 35.2	29,933	1,571
2	授業中、この授業の内容を理解するために努力した(ノートをとる等)	3.88	0.43	9,126 30.3	11,855 39.3	6,392 21.2	2,109 7.0	680 2.3	30,162	1,342
3	教員は休講や遅刻をすることなく授業を行っていた	4.29	0.42	15,520 50.8	10,010 32.8	3,594 11.8	1,030 3.4	383 1.3	30,537	967
4	教員の話し方は明瞭で聞き取りやすかった	4.20	0.67	13,846 45.3	10,825 35.4	4,397 14.4	1,121 3.7	357 1.2	30,546	958
5	この授業のレベルはあなたにとって適切であった	4.01	0.70	10,514 34.4	11,955 39.1	6,244 20.4	1,472 4.8	369 1.2	30,554	950
6	教員は教室内が学習にふさわしい状態(私語等対応)に保たれるよう心掛けた	4.24	0.62	13,734 45.0	11,458 37.5	4,472 14.6	680 2.2	193 0.6	30,537	967
7	教員は発言・議論等授業参加を積極的に促した	3.86	0.49	11,098 36.4	9,015 29.5	6,834 22.4	2,294 7.5	1,285 4.2	30,526	978
8	シラバスと授業の内容が一致していた	4.26	0.67	13,756 45.1	11,525 37.8	4,780 15.7	331 1.1	124 0.4	30,516	988
9	この分野への興味・関心が引き起こされた	4.10	0.85	11,968 39.2	11,447 37.5	5,595 18.3	1,079 3.5	433 1.4	30,522	982
10	この授業は総合的に判断して自分にとって有意義だった	4.14		12,419 40.7	11,614 38.1	5,090 16.7	976 3.2	416 1.4	30,515	989
11	教員の板書、スライド等は見やすかった	4.05	0.69	11,786 39.0	10,735 35.5	5,746 19.0	1,428 4.7	529 1.8	30,224	1,280
12	1回分の授業にあたり、授業時間外の事前・事後学習のために費やした平均の時間(h)は次のようである ⑤1.5h以上 ④1～1.5h未満 ③0.5～1h未満 ②0.5h未満 ①ほとんどしていない	2.43	0.20	2,369 8.1	3,279 11.2	7,691 26.3	7,080 24.2	8,778 30.1	29,197	2,307

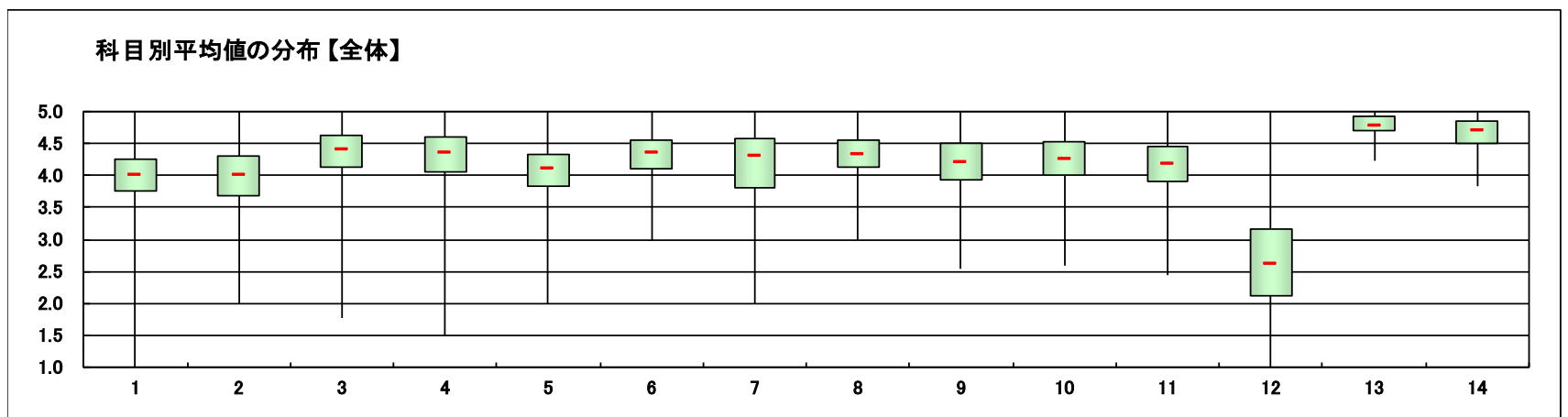
スポーツ・ウエルネス実技のみ回答

13	授業で十分に運動することができた	4.76	0.55	279 80.2	57 16.4	11 3.2	1 0.3	0 0.0	348	31,156
14	あなたの身体の健康、体力、生活習慣を見直す機会となった	4.62	0.60	256 73.8	59 17.0	25 7.2	4 1.2	3 0.9	347	31,157

※設問17～22は非表示です。

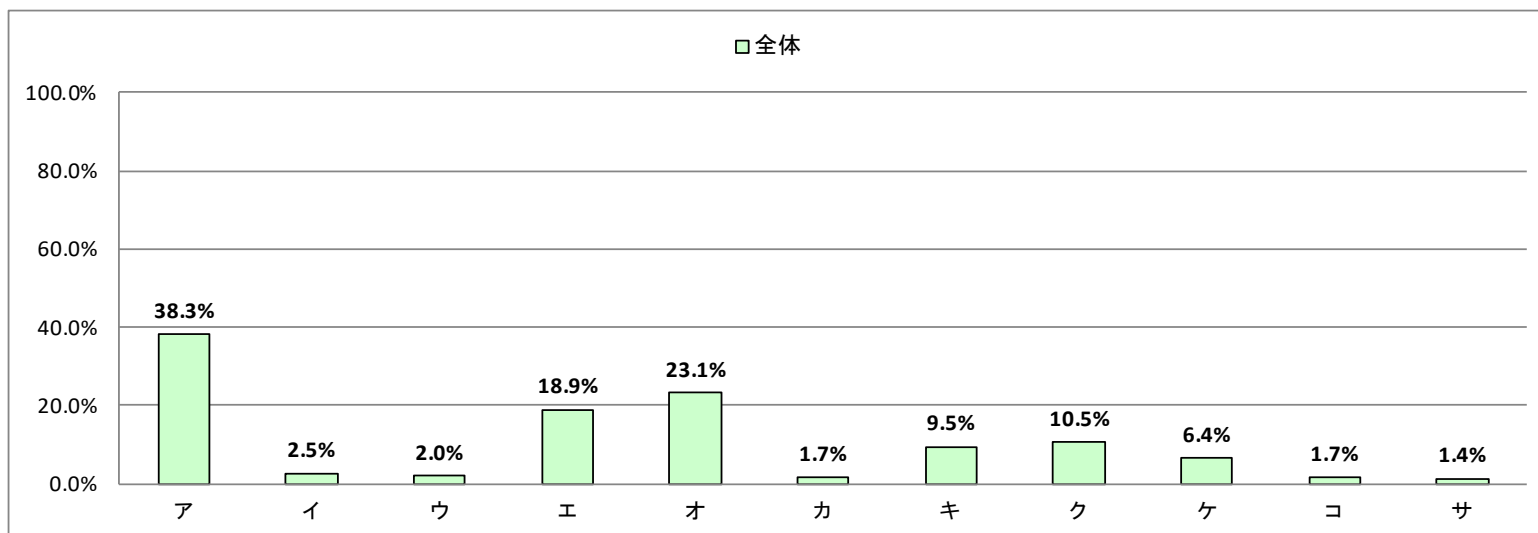


- ※1 設問10との相関係数 総合的な評価(設問10)の点数と各設問の点数との関連性を表す。1.0(絶対値)に近いほど両者に強い関連性があることを示す。
- ※2 設問1「この授業に欠席した回数は」(逆転項目)の点数は、「⑤7回以上」・1点 「①0回」・5点とし、他の設問の点数と大小を逆にして計算をした。
- ※3 平均値は回答の素データにて算出した。
- ※4 設問15「この授業で用いられた授業手法にすべてマークしてください。」および設問16「この授業を通じて、下記の各資質・能力のうち、どの項目が身につきましたか。身についた資質・能力をすべてマークしてください。」の集計結果は裏面を参照のこと。



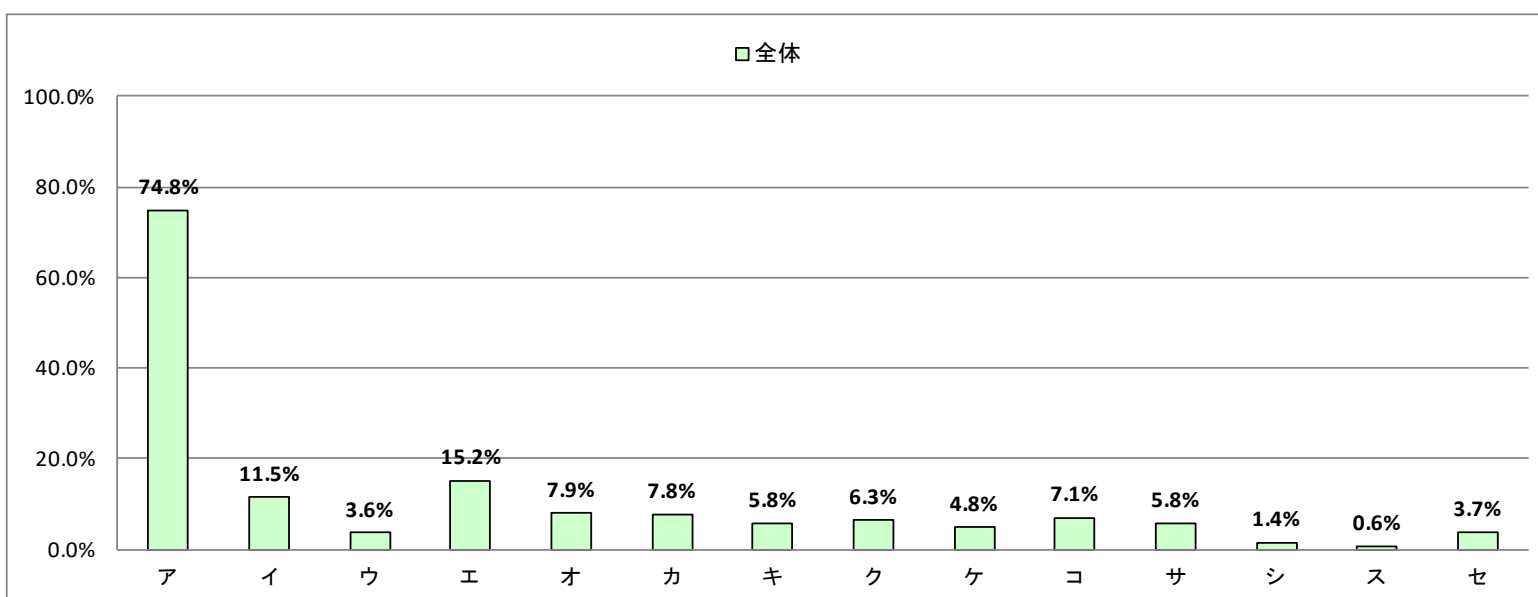
Ⅲ. この授業で用いられた授業手法にすべてマークしてください。

		全体	
選択肢		回答数	回答率
ア	課題(レポート等)	12065	38.3%
イ	外部講師招へい	790	2.5%
ウ	フィールドワーク	620	2.0%
エ	質疑応答	5965	18.9%
オ	学生によるコメントペーパー	7293	23.1%
カ	反転授業	525	1.7%
キ	プレゼンテーション	3007	9.5%
ク	グループワーク	3294	10.5%
ケ	ディスカッション	2027	6.4%
コ	ディベート	539	1.7%
サ	問題解決型授業	434	1.4%



Ⅳ. この授業を通じて、下記の各資質・能力のうち、どの項目が身につきましたか。  
身についた資質・能力をすべてマークしてください。

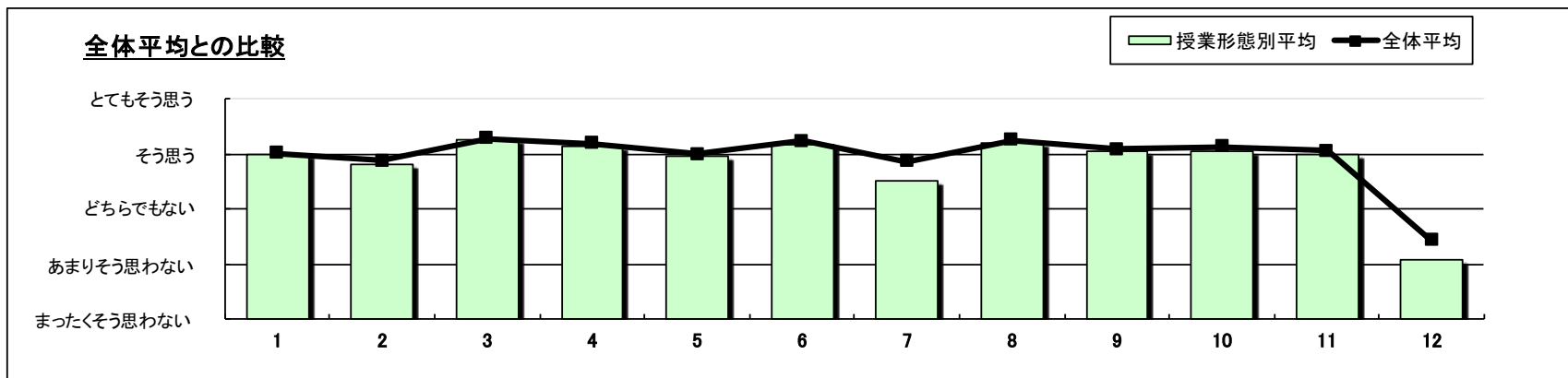
		全体	
選択肢		回答数	回答率
ア	この分野の知識、学力	23563	74.8%
イ	論理的思考力	3628	11.5%
ウ	数理的な能力	1137	3.6%
エ	言語運用能力	4780	15.2%
オ	構想力	2496	7.9%
カ	柔軟な発想力	2447	7.8%
キ	俯瞰(ふかん)力	1819	5.8%
ク	課題発見力	1988	6.3%
ケ	課題解決力	1509	4.8%
コ	コミュニケーション能力	2223	7.1%
サ	プレゼンテーション能力	1813	5.8%
シ	人脈形成力	445	1.4%
ス	統率力	203	0.6%
セ	協働能力	1181	3.7%



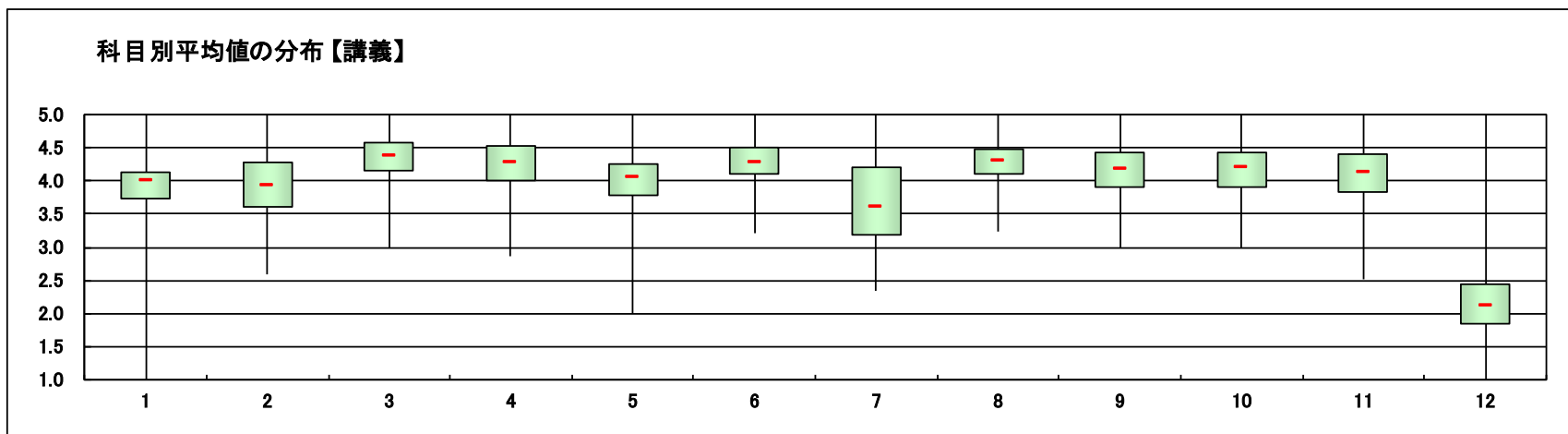
授業形態	講義	実施対象科目数(A)+(B)	423	実施科目数(C)+(D)	390	延べ履修者数	35,164
		実施必須科目数(A)	380	実施科目数(C)	362	延べ回答者数	16,815
		実施任意科目数(B)	43	実施科目数(D)	28		

設問	項目	平均値	設問10との相関係数※1	回答数(人) / 回答率(%)					有効回答数	無答・無効数
				5	4	3	2	1		
1	この授業に欠席した回数は次のようである ⑤7回以上 ④6~5回 ③4~3回 ②2~1回 ①0回	3.99	0.01	794 5.0	463 2.9	2,320 14.5	6,995 43.8	5,415 33.9	15,987	828
2	授業中、この授業の内容を理解するために努力した(ノートをとる等)	3.82	0.44	4,569 28.4	6,159 38.2	3,687 22.9	1,315 8.2	378 2.3	16,108	707
3	教員は休講や遅刻をすることなく授業を行っていた	4.27	0.41	8,037 49.4	5,511 33.8	1,976 12.1	563 3.5	198 1.2	16,285	530
4	教員の話し方は明瞭で聞き取りやすかった	4.13	0.66	6,787 41.7	5,931 36.4	2,646 16.3	691 4.2	228 1.4	16,283	532
5	この授業のレベルはあなたにとって適切であった	3.96	0.71	5,196 31.9	6,423 39.4	3,635 22.3	840 5.2	202 1.2	16,296	519
6	教員は教室が学習にふさわしい状態(私語等対応)に保たれるよう心掛けた	4.18	0.60	6,910 42.4	6,169 37.9	2,631 16.2	451 2.8	128 0.8	16,289	526
7	教員は発言・議論等授業参加を積極的に促した	3.51	0.47	4,034 24.8	4,384 26.9	4,787 29.4	1,939 11.9	1,134 7.0	16,278	537
8	シラバスと授業の内容が一致していた	4.21	0.66	6,790 41.7	6,412 39.4	2,789 17.1	205 1.3	68 0.4	16,264	551
9	この分野への興味・関心が引き起こされた	4.04	0.86	5,974 36.7	6,230 38.3	3,126 19.2	688 4.2	268 1.6	16,286	529
10	この授業は総合的に判断して自分にとって有意義だった	4.06		6,035 37.1	6,312 38.8	3,047 18.7	631 3.9	253 1.6	16,278	537
11	教員の板書、スライド等は見やすかった	3.98	0.68	5,901 36.6	5,708 35.4	3,175 19.7	974 6.0	373 2.3	16,131	684
12	1回分の授業にあたり、授業時間外の事前・事後学習のために費やした平均の時間(h)は次のようである ⑤1.5h以上 ④1~1.5h未満 ③0.5~1h未満 ②0.5h未満 ①ほとんどしていない	2.07	0.18	740 4.8	1,057 6.8	3,264 21.1	3,912 25.2	6,528 42.1	15,501	1,314

※設問13~14、17~22は非表示です。



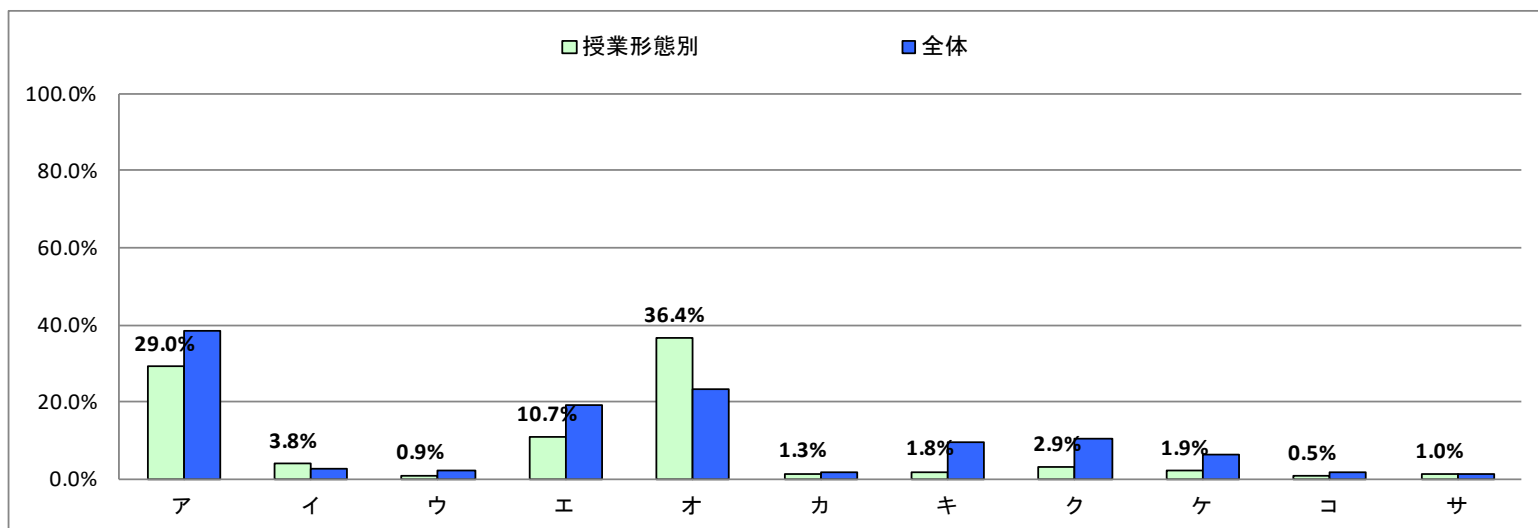
- ※1 設問10との相関係数 総合的な評価(設問10)の点数と各設問の点数との関連性を表す。1.0(絶対値)に近いほど両者に強い関連性があることを示す。
- ※2 設問1「この授業に欠席した回数は」(逆転項目)の点数は、「⑤7回以上」・1点 「①0回」・5点とし、他の設問の点数と大小を逆に計算をした。
- ※3 平均値は回答の素データにて算出した。
- ※4 設問15「この授業で用いられた授業手法にすべてマークしてください。」および 設問16「この授業を通じて、下記の各資質・能力のうち、どの項目が身につきましたか。身についた資質・能力をすべてマークしてください。」の集計結果は裏面を参照のこと。



Ⅲ. この授業で用いられた授業手法にすべてマークしてください。

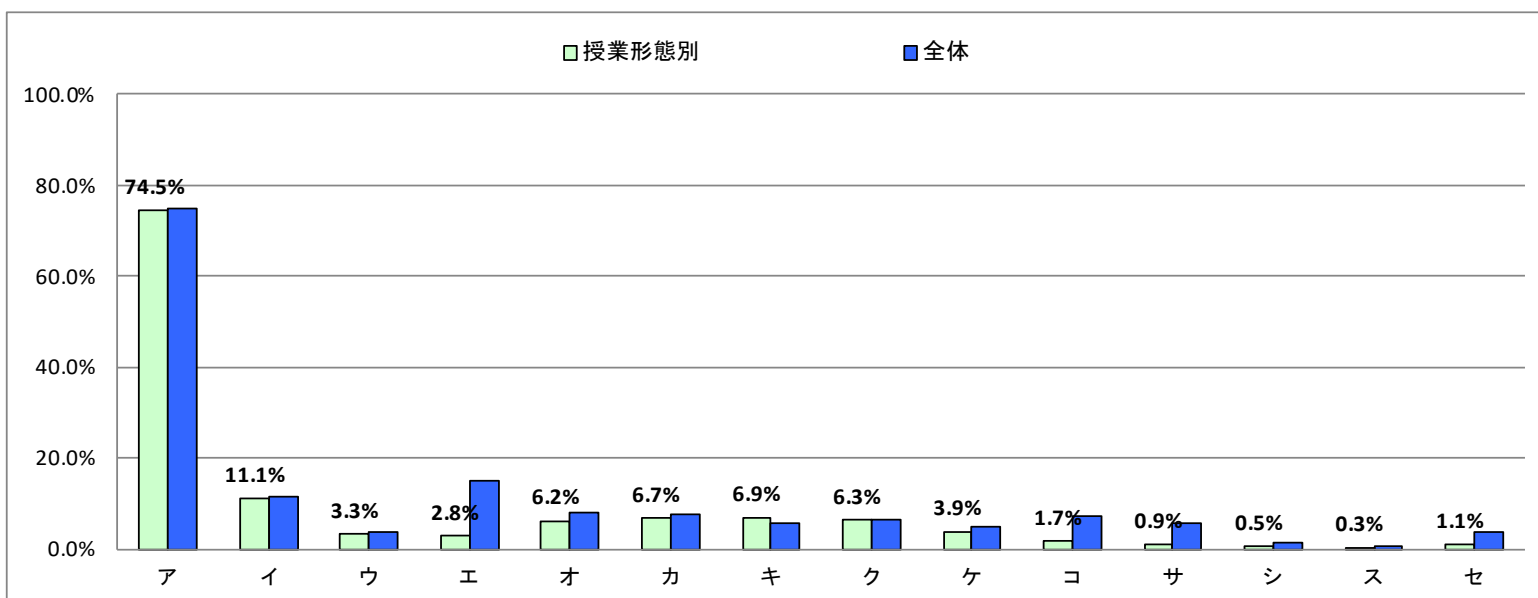
右側の参考値とは、全体の授業における回答率を示しております。次のⅣも同様です。

選択肢		授業形態別		参考値
		回答数	回答率	回答率
ア	課題(レポート等)	4877	29.0%	38.3%
イ	外部講師招へい	642	3.8%	2.5%
ウ	フィールドワーク	151	0.9%	2.0%
エ	質疑応答	1802	10.7%	18.9%
オ	学生によるコメントペーパー	6113	36.4%	23.1%
カ	反転授業	213	1.3%	1.7%
キ	プレゼンテーション	305	1.8%	9.5%
ク	グループワーク	480	2.9%	10.5%
ケ	ディスカッション	327	1.9%	6.4%
コ	ディベート	90	0.5%	1.7%
サ	問題解決型授業	176	1.0%	1.4%



Ⅳ. この授業を通じて、下記の各資質・能力のうち、どの項目が身につきましたか。  
身についた資質・能力をすべてマークしてください。

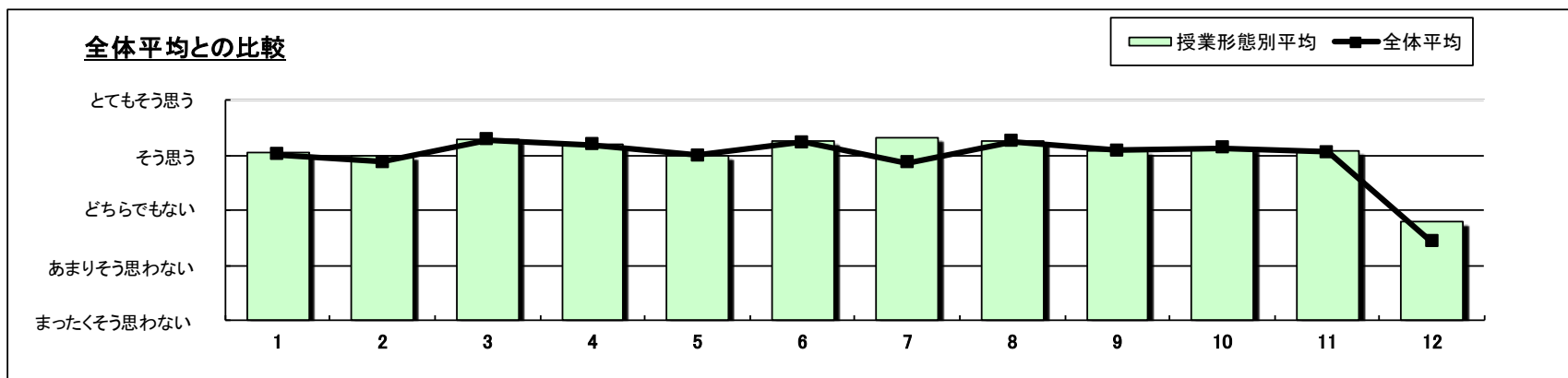
選択肢		授業形態別		参考値
		回答数	回答率	回答率
ア	この分野の知識、学力	12523	74.5%	74.8%
イ	論理的思考力	1862	11.1%	11.5%
ウ	数理的な能力	558	3.3%	3.6%
エ	言語運用能力	476	2.8%	15.2%
オ	構想力	1049	6.2%	7.9%
カ	柔軟な発想力	1119	6.7%	7.8%
キ	俯瞰(ふかん)力	1161	6.9%	5.8%
ク	課題発見力	1067	6.3%	6.3%
ケ	課題解決力	652	3.9%	4.8%
コ	コミュニケーション能力	283	1.7%	7.1%
サ	プレゼンテーション能力	156	0.9%	5.8%
シ	人脈形成力	87	0.5%	1.4%
ス	統率力	47	0.3%	0.6%
セ	協働能力	180	1.1%	3.7%



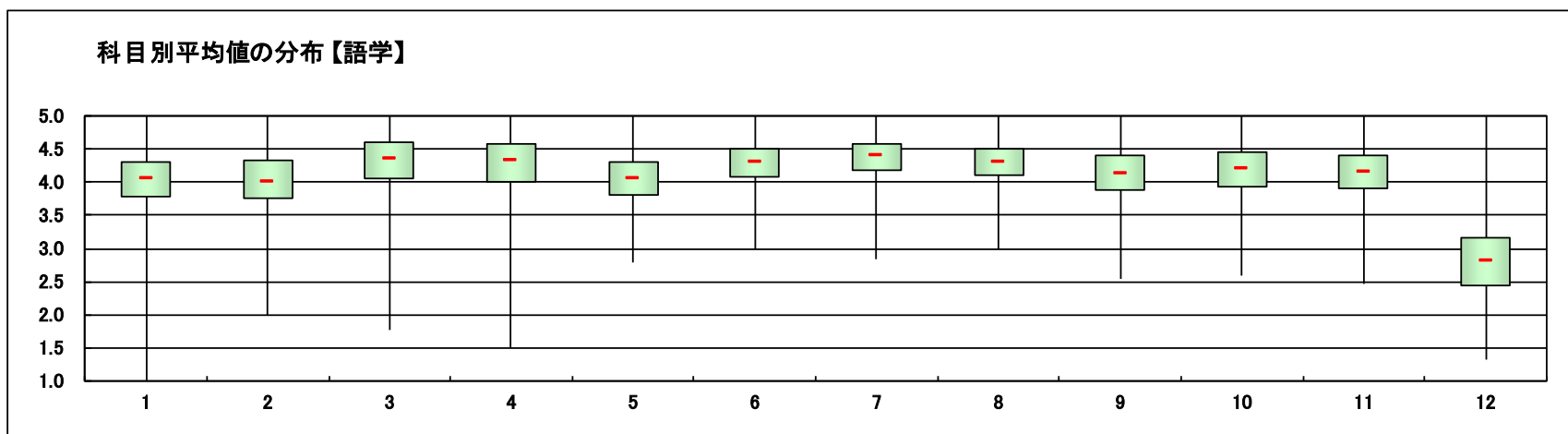
授業形態	語学	実施対象科目数(A)+(B)	599	実施科目数(C)+(D)	555	延べ履修者数	10,993
		実施必須科目数(A)	493	実施科目数(C)	490	延べ回答者数	8,653
		実施任意科目数(B)	106	実施科目数(D)	65		

設問	項目	平均値	設問10との 相関係数※1	回答数(人)／回答率(%)					有効 回答数	無答・ 無効数
				5	4	3	2	1		
1	この授業に欠席した回数は次のようである ⑤7回以上 ④6～5回 ③4～3回 ②2～1回 ①0回	4.06	0.03	241 3.0	155 1.9	1,370 16.8	3,465 42.5	2,919 35.8	8,150	503
2	授業中、この授業の内容を理解するために努力した(ノートをとる等)	4.01	0.43	2,741 33.3	3,453 41.9	1,508 18.3	426 5.2	110 1.3	8,238	415
3	教員は休講や遅刻をすることなく授業を行っていた	4.28	0.42	4,212 50.4	2,768 33.1	989 11.8	280 3.4	109 1.3	8,358	295
4	教員の話し方は明瞭で聞き取りやすかった	4.22	0.68	3,842 45.9	2,987 35.7	1,134 13.6	305 3.6	98 1.2	8,366	287
5	この授業のレベルはあなたにとって適切であった	3.99	0.68	2,875 34.4	3,266 39.1	1,646 19.7	451 5.4	123 1.5	8,361	292
6	教員は教室内が学習にふさわしい状態(私語等対応)に保たれるよう 心掛けた	4.26	0.63	3,745 44.8	3,262 39.0	1,165 13.9	142 1.7	43 0.5	8,357	296
7	教員は発言・議論等授業参加を積極的に促した	4.32	0.59	4,115 49.2	2,984 35.7	1,091 13.0	128 1.5	43 0.5	8,361	292
8	シラバスと授業の内容が一致していた	4.27	0.69	3,826 45.8	3,145 37.6	1,266 15.2	78 0.9	41 0.5	8,356	297
9	この分野への興味・関心が引き起こされた	4.08	0.82	3,149 37.7	3,185 38.2	1,634 19.6	260 3.1	114 1.4	8,342	311
10	この授業は総合的に判断して自分にとって有意義だった	4.14		3,370 40.4	3,269 39.2	1,354 16.2	237 2.8	117 1.4	8,347	306
11	教員の板書、スライド等は見やすかった	4.09	0.72	3,241 39.2	3,051 36.9	1,554 18.8	314 3.8	101 1.2	8,261	392
12	1回分の授業にあたり、授業時間外の事前・事後学習のために 費やした平均の時間(h)は次のようである ⑤1.5h以上 ④1～1.5h未満 ③0.5～1h未満 ②0.5h未満 ①ほとんどしていない	2.79	0.18	625 7.8	1,292 16.1	2,900 36.2	2,162 27.0	1,033 12.9	8,012	641

※設問13～14、17～22は非表示です。



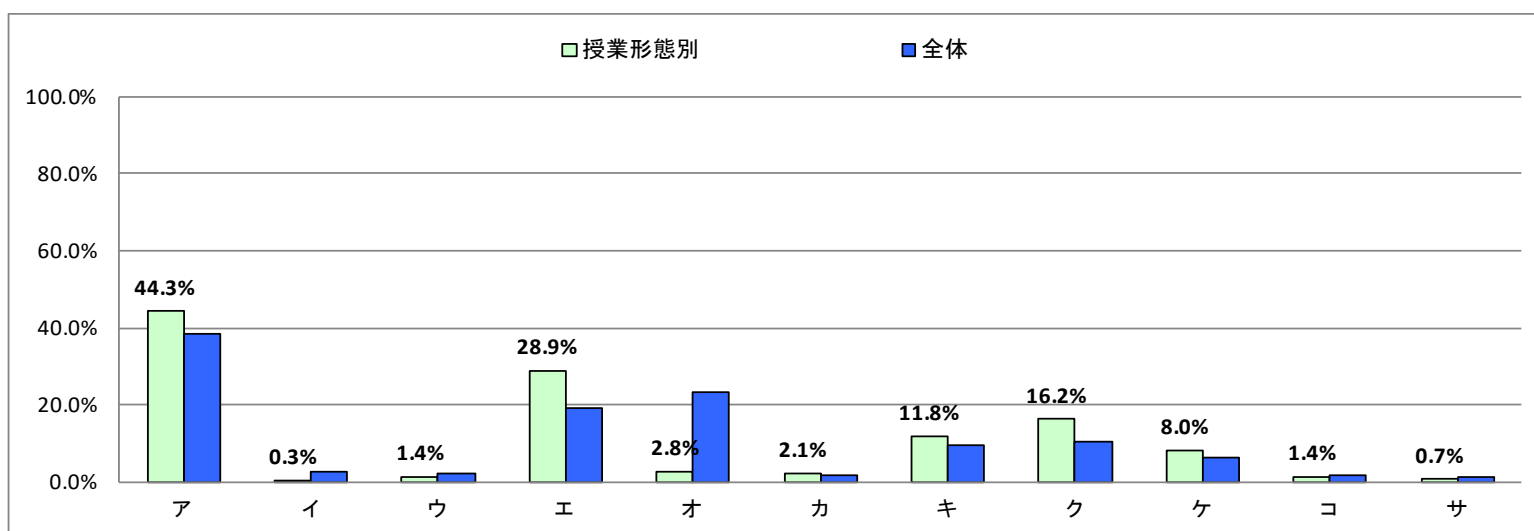
- ※1 設問10との相関係数 総合的な評価(設問10)の点数と各設問の点数との関連性を表す。1. 0(絶対値)に近いほど両者に強い関連性があることを示す。
- ※2 設問1「この授業に欠席した回数は」(逆転項目)の点数は、「⑤7回以上」・1点 「①0回」・5点とし、他の設問の点数と大小を逆にして計算をした。
- ※3 平均値は回答の素データにて算出した。
- ※4 設問15「この授業で用いられた授業手法にすべてマークしてください。」および  
設問16「この授業を通じて、下記の各資質・能力のうち、どの項目が身につきましたか。身についた資質・能力をすべてマークしてください。」  
の集計結果は裏面を参照のこと。



Ⅲ. この授業で用いられた授業手法にすべてマークしてください。

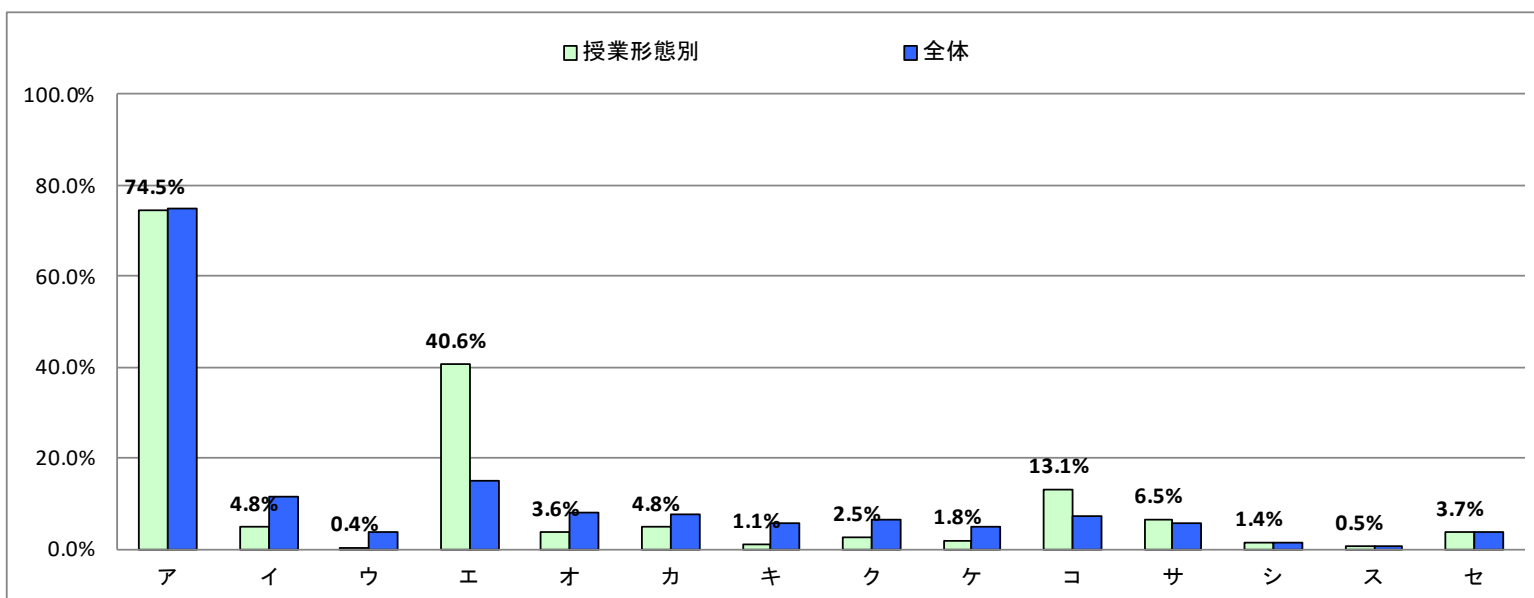
右側の参考値とは、全体の授業における回答率を示しております。次のⅣも同様です。

選択肢		授業形態別		参考値
		回答数	回答率	回答率
ア	課題(レポート等)	3834	44.3%	38.3%
イ	外部講師招へい	29	0.3%	2.5%
ウ	フィールドワーク	121	1.4%	2.0%
エ	質疑応答	2497	28.9%	18.9%
オ	学生によるコメントペーパー	241	2.8%	23.1%
カ	反転授業	184	2.1%	1.7%
キ	プレゼンテーション	1021	11.8%	9.5%
ク	グループワーク	1404	16.2%	10.5%
ケ	ディスカッション	695	8.0%	6.4%
コ	ディベート	117	1.4%	1.7%
サ	問題解決型授業	62	0.7%	1.4%



Ⅳ. この授業を通じて、下記の各資質・能力のうち、どの項目が身につきましたか。  
身についた資質・能力をすべてマークしてください。

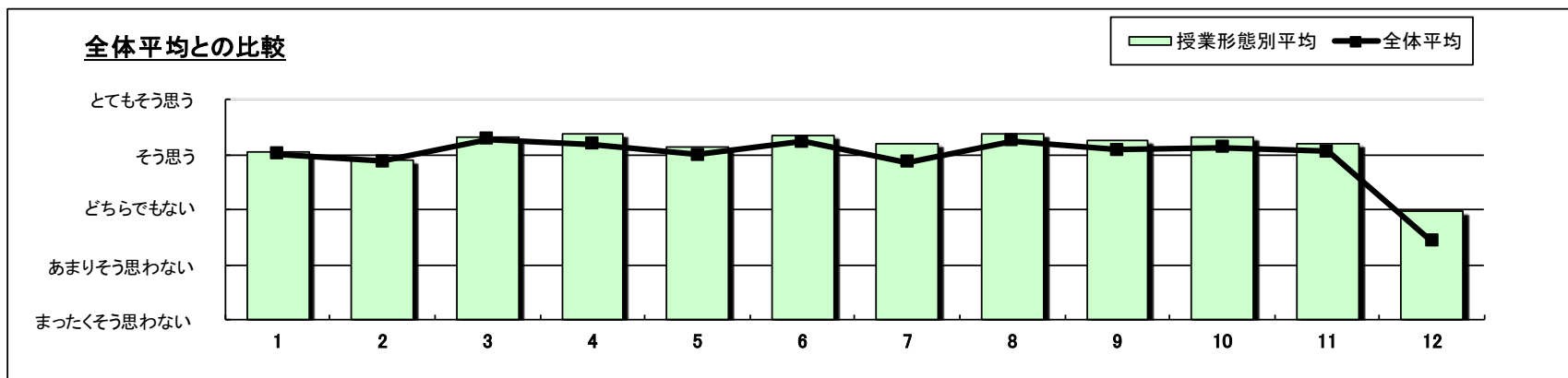
選択肢		授業形態別		参考値
		回答数	回答率	回答率
ア	この分野の知識、学力	6445	74.5%	74.8%
イ	論理的思考力	418	4.8%	11.5%
ウ	数理的な能力	36	0.4%	3.6%
エ	言語運用能力	3513	40.6%	15.2%
オ	構想力	309	3.6%	7.9%
カ	柔軟な発想力	412	4.8%	7.8%
キ	俯瞰(ふかん)力	91	1.1%	5.8%
ク	課題発見力	213	2.5%	6.3%
ケ	課題解決力	157	1.8%	4.8%
コ	コミュニケーション能力	1130	13.1%	7.1%
サ	プレゼンテーション能力	562	6.5%	5.8%
シ	人脈形成力	117	1.4%	1.4%
ス	統率力	45	0.5%	0.6%
セ	協働能力	320	3.7%	3.7%



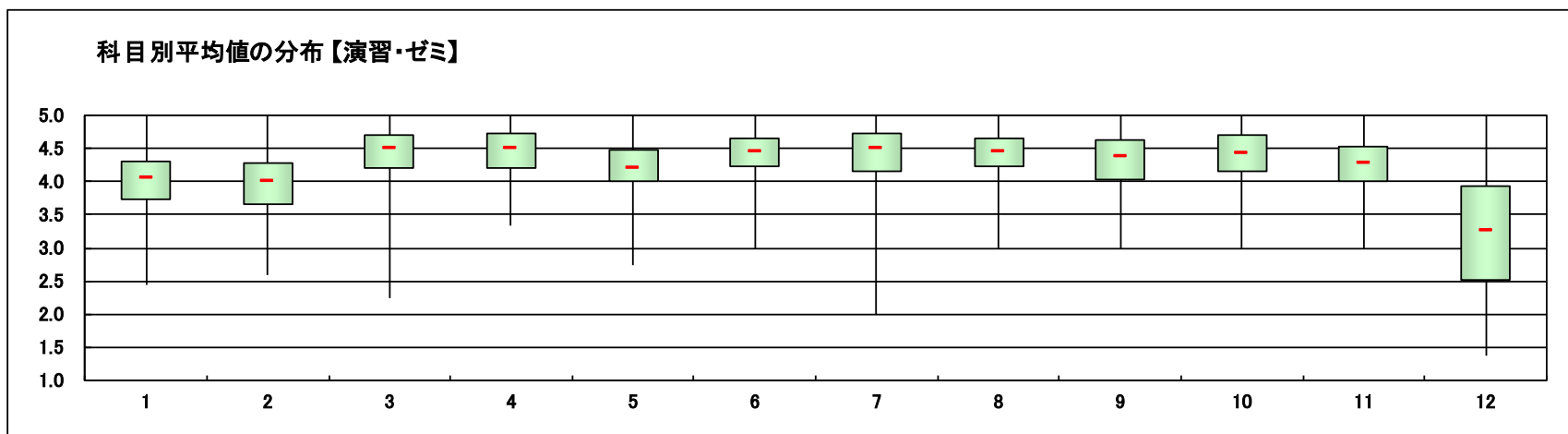
授業形態	演習・ゼミ	実施対象科目数(A)+(B)	460	実施科目数(C)+(D)	304	延べ履修者数	7,590
		実施必須科目数(A)	408	実施科目数(C)	283	延べ回答者数	5,655
		実施任意科目数(B)	52	実施科目数(D)	21		

設問	項目	平均値	設問10との 相関係数※1	回答数(人)／回答率(%)					有効 回答数	無答・ 無効数
				5	4	3	2	1		
1	この授業に欠席した回数は次のようである ⑤7回以上 ④6～5回 ③4～3回 ②2～1回 ①0回	4.05	-0.01	251 4.6	127 2.3	790 14.6	2,186 40.3	2,068 38.1	5,422	233
2	授業中、この授業の内容を理解するために努力した(ノートをとる等)	3.90	0.41	1,670 30.7	2,176 39.9	1,126 20.7	350 6.4	126 2.3	5,448	207
3	教員は休講や遅刻をすることなく授業を行っていた	4.34	0.43	3,015 54.7	1,658 30.1	592 10.7	178 3.2	73 1.3	5,516	139
4	教員の話し方は明瞭で聞き取りやすかった	4.37	0.65	2,961 53.7	1,824 33.0	580 10.5	123 2.2	31 0.6	5,519	136
5	この授業のレベルはあなたにとって適切であった	4.15	0.67	2,207 40.0	2,179 39.5	918 16.6	176 3.2	40 0.7	5,520	135
6	教員は教室が学習にふさわしい状態(私語等対応)に保たれるよう 心掛けた	4.36	0.62	2,834 51.4	1,943 35.2	635 11.5	82 1.5	22 0.4	5,516	139
7	教員は発言・議論等授業参加を積極的に促した	4.20	0.51	2,735 49.6	1,568 28.4	896 16.2	220 4.0	97 1.8	5,516	139
8	シラバスと授業の内容が一致していた	4.37	0.66	2,889 52.3	1,888 34.2	684 12.4	46 0.8	15 0.3	5,522	133
9	この分野への興味・関心が引き起こされた	4.25	0.83	2,590 46.9	1,949 35.3	802 14.5	129 2.3	48 0.9	5,518	137
10	この授業は総合的に判断して自分にとって有意義だった	4.32		2,755 50.0	1,952 35.4	659 12.0	104 1.9	44 0.8	5,514	141
11	教員の板書、スライド等は見やすかった	4.21	0.68	2,464 45.1	1,914 35.0	918 16.8	133 2.4	39 0.7	5,468	187
12	1回分の授業にあたり、授業時間外の事前・事後学習のために 費やした平均の時間(h)は次のようである ⑤1.5h以上 ④1～1.5h未満 ③0.5～1h未満 ②0.5h未満 ①ほとんどしていない	2.97	0.22	949 17.8	915 17.2	1,488 28.0	970 18.2	995 18.7	5,317	338

※設問13～14、17～22は非表示です。



- ※1 設問10との相関係数 総合的な評価(設問10)の点数と各設問の点数との関連性を表す。1. 0(絶対値)に近いほど両者に強い関連性があることを示す。
- ※2 設問1「この授業に欠席した回数は」(逆転項目)の点数は、「⑤7回以上」・・1点 「①0回」・・5点とし、他の設問の点数と大小を逆にして計算をした。
- ※3 平均値は回答の素データにて算出した。
- ※4 設問15「この授業で用いられた授業手法にすべてマークしてください。」および  
設問16「この授業を通じて、下記の各資質・能力のうち、どの項目が身につきましたか。身についた資質・能力をすべてマークしてください。」  
の集計結果は裏面を参照のこと。

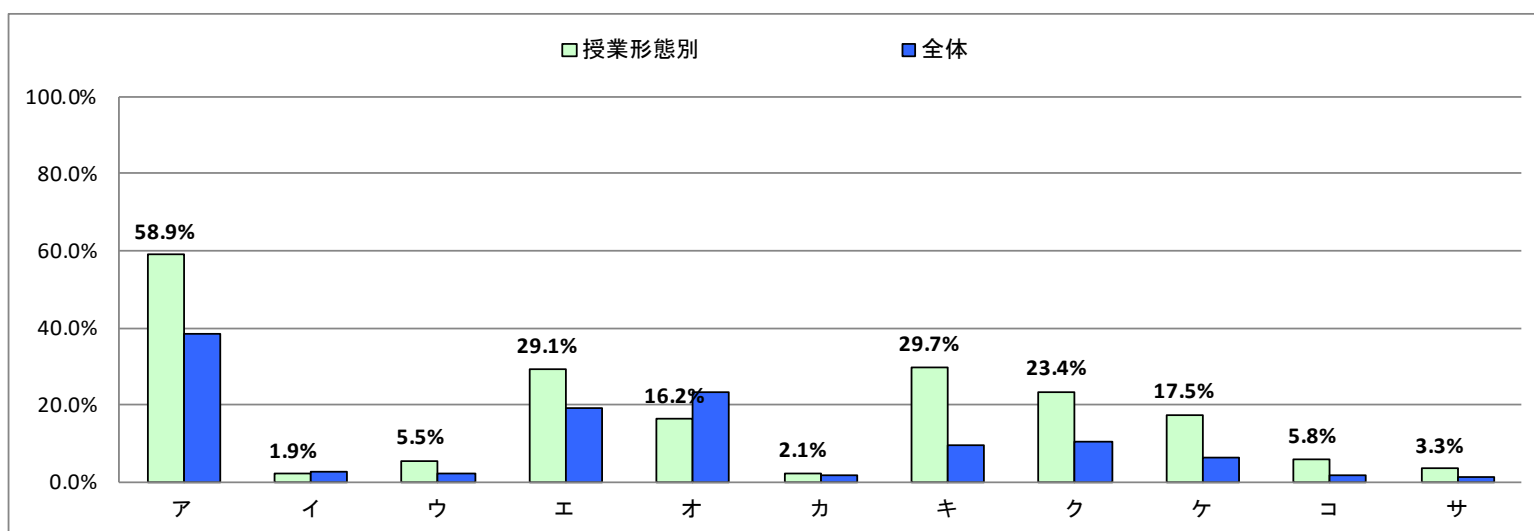




Ⅲ. この授業で用いられた授業手法にすべてマークしてください。

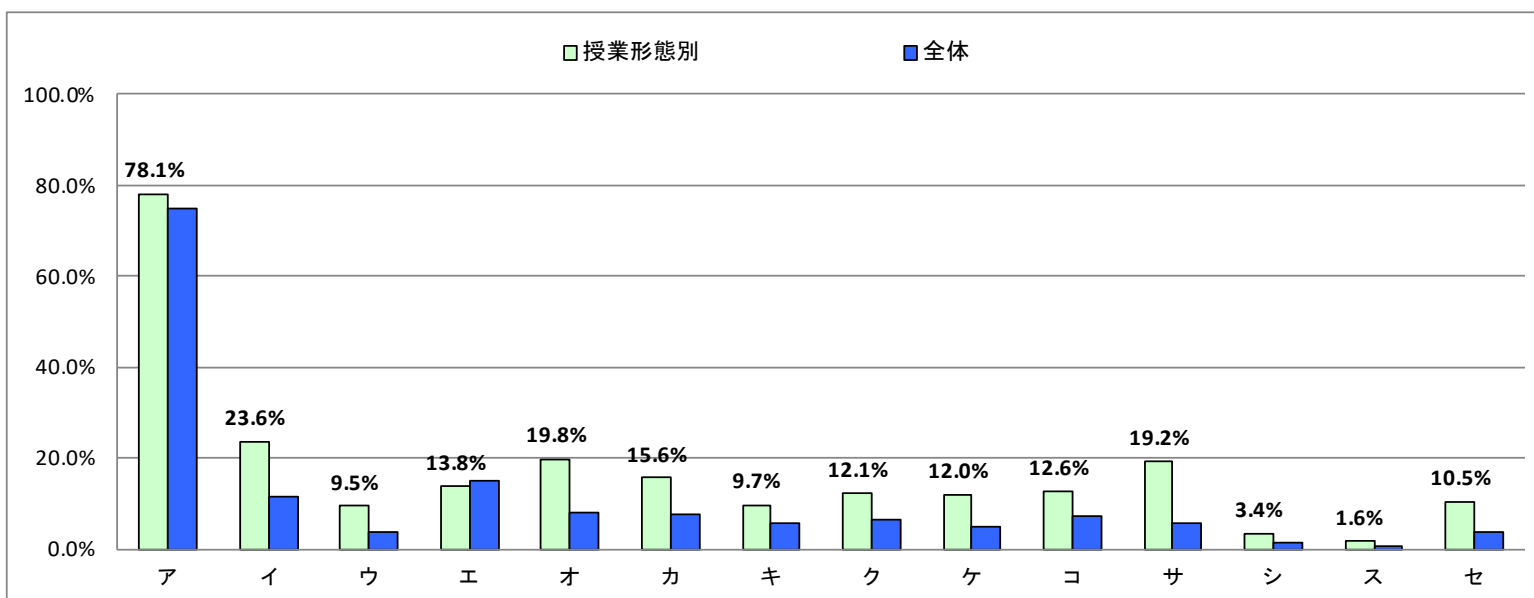
右側の参考値とは、全体の授業における回答率を示しております。次のⅣも同様です。

		授業形態別		参考値
選択肢		回答数	回答率	回答率
ア	課題(レポート等)	3332	58.9%	38.3%
イ	外部講師招へい	109	1.9%	2.5%
ウ	フィールドワーク	311	5.5%	2.0%
エ	質疑応答	1643	29.1%	18.9%
オ	学生によるコメントペーパー	918	16.2%	23.1%
カ	反転授業	121	2.1%	1.7%
キ	プレゼンテーション	1678	29.7%	9.5%
ク	グループワーク	1323	23.4%	10.5%
ケ	ディスカッション	987	17.5%	6.4%
コ	ディベート	327	5.8%	1.7%
サ	問題解決型授業	185	3.3%	1.4%



Ⅳ. この授業を通じて、下記の各資質・能力のうち、どの項目が身につきましたか。  
身についた資質・能力をすべてマークしてください。

		授業形態別		参考値
選択肢		回答数	回答率	回答率
ア	この分野の知識、学力	4419	78.1%	74.8%
イ	論理的思考力	1337	23.6%	11.5%
ウ	数理的な能力	535	9.5%	3.6%
エ	言語運用能力	780	13.8%	15.2%
オ	構想力	1122	19.8%	7.9%
カ	柔軟な発想力	884	15.6%	7.8%
キ	俯瞰(ふかん)力	549	9.7%	5.8%
ク	課題発見力	687	12.1%	6.3%
ケ	課題解決力	677	12.0%	4.8%
コ	コミュニケーション能力	714	12.6%	7.1%
サ	プレゼンテーション能力	1085	19.2%	5.8%
シ	人脈形成力	192	3.4%	1.4%
ス	統率力	92	1.6%	0.6%
セ	協働能力	591	10.5%	3.7%



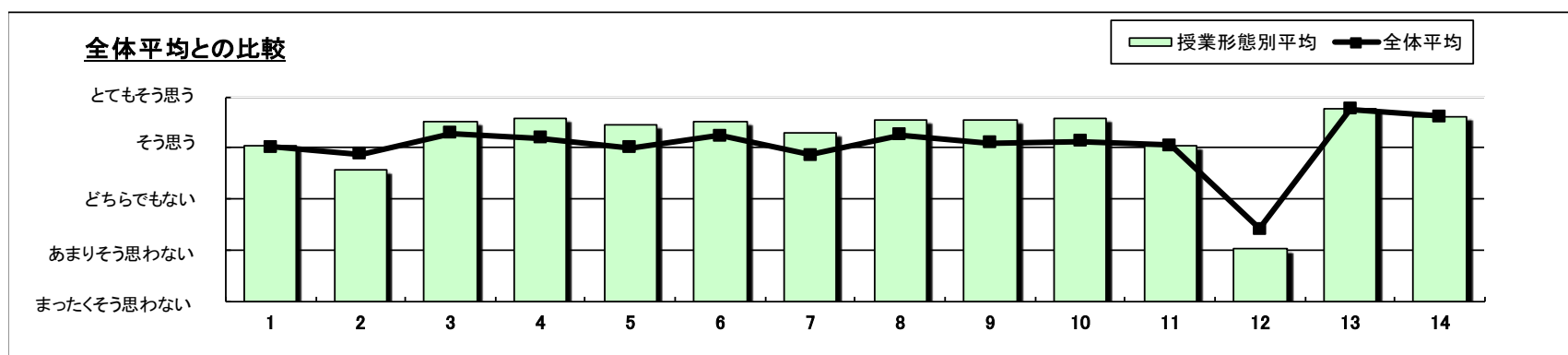
授業形態	スポーツ・ウエルネス実技	実施対象科目数(A)+(B)	31	実施科目数(C)+(D)	31	延べ履修者数	618
		実施必須科目数(A)	27	実施科目数(C)	27	延べ回答者数	381
		実施任意科目数(B)	4	実施科目数(D)	4		

設問	項目	平均値	設問10との相関係数※1	回答数(人)／回答率(%)					有効回答数	無答・無効数
				5	4	3	2	1		
1	この授業に欠席した回数は次のようである ⑤7回以上 ④6～5回 ③4～3回 ②2～1回 ①0回	4.06	0.04	12 3.2	6 1.6	67 17.9	152 40.6	137 36.6	374	7
2	授業中、この授業の内容を理解するために努力した(ノートをとる等)	3.57	0.39	146 39.7	67 18.2	71 19.3	18 4.9	66 17.9	368	13
3	教員は休講や遅刻をすることなく授業を行っていた	4.51	0.54	256 67.7	73 19.3	37 9.8	9 2.4	3 0.8	378	3
4	教員の話し方は明瞭で聞き取りやすかった	4.57	0.68	256 67.7	83 22.0	37 9.8	2 0.5	0 0.0	378	3
5	この授業のレベルはあなたにとって適切であった	4.45	0.75	236 62.6	87 23.1	45 11.9	5 1.3	4 1.1	377	4
6	教員は教室内が学習にふさわしい状態(私語等対応)に保たれるよう心掛けた	4.52	0.74	245 65.3	84 22.4	41 10.9	5 1.3	0 0.0	375	6
7	教員は発言・議論等授業参加を積極的に促した	4.29	0.51	214 57.7	79 21.3	60 16.2	7 1.9	11 3.0	371	10
8	シラバスと授業の内容が一致していた	4.55	0.73	251 67.1	80 21.4	41 11.0	2 0.5	0 0.0	374	7
9	この分野への興味・関心が引き起こされた	4.56	0.89	255 67.8	83 22.1	33 8.8	2 0.5	3 0.8	376	5
10	この授業は総合的に判断して自分にとって有意義だった	4.57		259 68.9	81 21.5	30 8.0	4 1.1	2 0.5	376	5
11	教員の板書、スライド等は見やすかった	4.05	0.43	180 49.5	62 17.0	99 27.2	7 1.9	16 4.4	364	17
12	1回分の授業にあたり、授業時間外の事前・事後学習のために費やした平均の時間(h)は次のようである ⑤1.5h以上 ④1～1.5h未満 ③0.5～1h未満 ②0.5h未満 ①ほとんどしていない	2.03	0.15	55 15.0	15 4.1	39 10.6	36 9.8	222 60.5	367	14

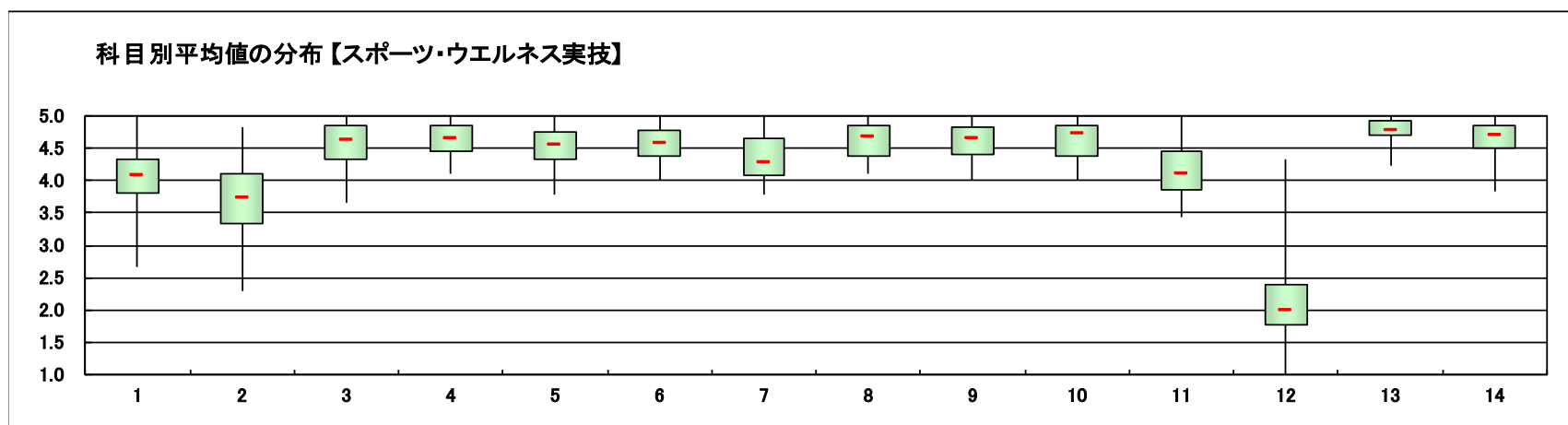
スポーツ・ウエルネス実技のみ回答

13	授業で十分に運動することができた	4.76	0.55	279 80.2	57 16.4	11 3.2	1 0.3	0 0.0	348	33
14	あなたの身体の健康、体力、生活習慣を見直す機会となった	4.62	0.60	256 73.8	59 17.0	25 7.2	4 1.2	3 0.9	347	34

※設問17～22は非表示です。



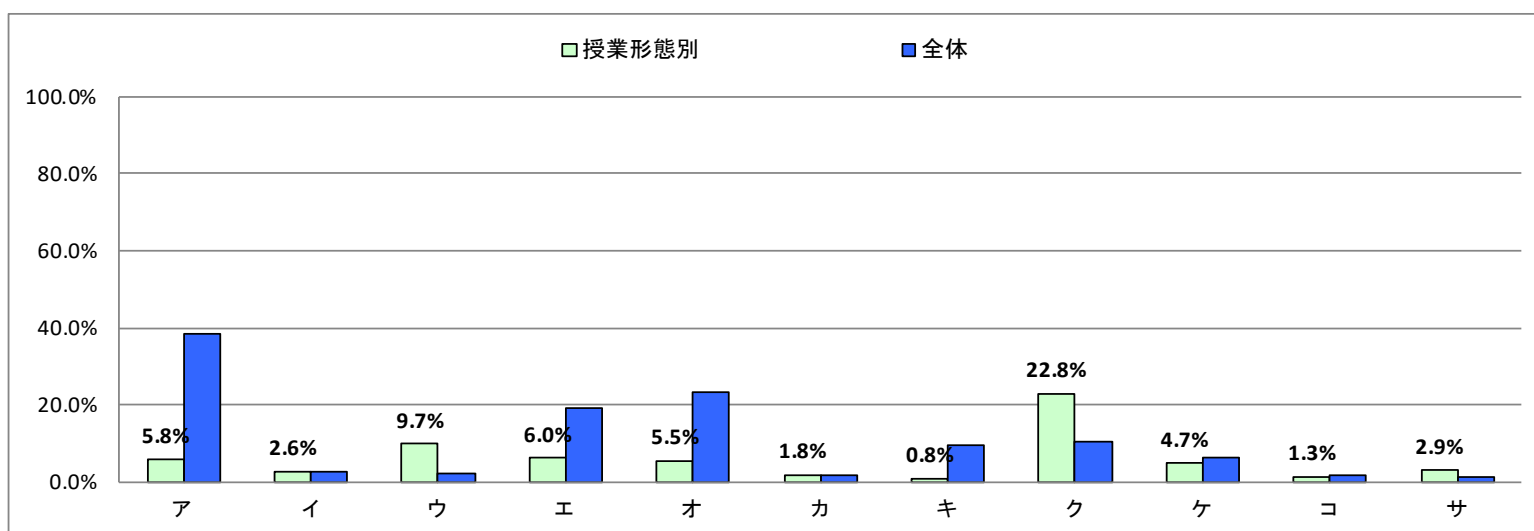
- ※1 設問10との相関係数 総合的な評価(設問10)の点数と各設問の点数との関連性を表す。1. 0(絶対値)に近いほど両者に強い関連性があることを示す。
- ※2 設問1「この授業に欠席した回数は」(逆転項目)の点数は、「⑤7回以上」・1点 「①0回」・5点とし、他の設問の点数と大小を逆にして計算をした。
- ※3 平均値は回答の素データにて算出した。
- ※4 設問15「この授業で用いられた授業手法にすべてマークしてください。」および設問16「この授業を通じて、下記の各資質・能力のうち、どの項目が身につきましたか。身についた資質・能力をすべてマークしてください。」の集計結果は裏面を参照のこと。



Ⅲ. この授業で用いられた授業手法にすべてマークしてください。

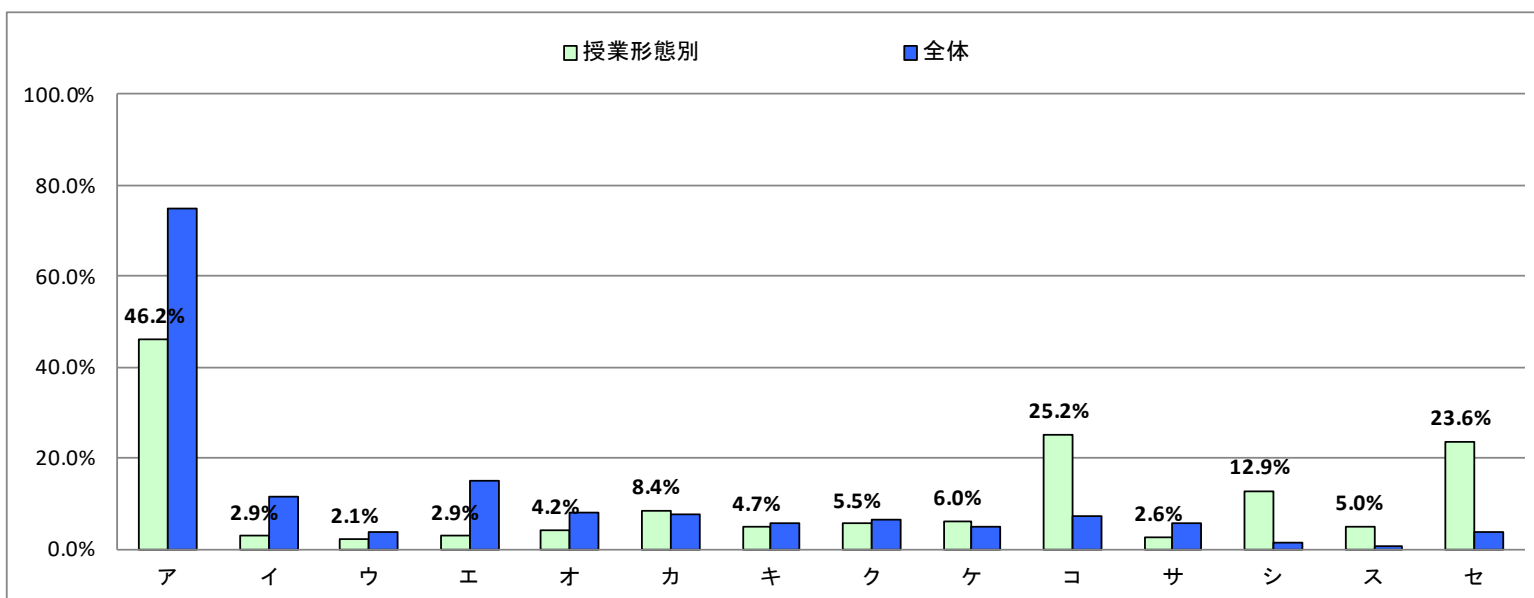
右側の参考値とは、全体の授業における回答率を示しております。次のⅣも同様です。

		授業形態別		参考値
選択肢		回答数	回答率	回答率
ア	課題(レポート等)	22	5.8%	38.3%
イ	外部講師招へい	10	2.6%	2.5%
ウ	フィールドワーク	37	9.7%	2.0%
エ	質疑応答	23	6.0%	18.9%
オ	学生によるコメントペーパー	21	5.5%	23.1%
カ	反転授業	7	1.8%	1.7%
キ	プレゼンテーション	3	0.8%	9.5%
ク	グループワーク	87	22.8%	10.5%
ケ	ディスカッション	18	4.7%	6.4%
コ	ディベート	5	1.3%	1.7%
サ	問題解決型授業	11	2.9%	1.4%



Ⅳ. この授業を通じて、下記の各資質・能力のうち、どの項目が身につきましたか。  
身についた資質・能力をすべてマークしてください。

		授業形態別		参考値
選択肢		回答数	回答率	回答率
ア	この分野の知識、学力	176	46.2%	74.8%
イ	論理的思考力	11	2.9%	11.5%
ウ	数理的な能力	8	2.1%	3.6%
エ	言語運用能力	11	2.9%	15.2%
オ	構想力	16	4.2%	7.9%
カ	柔軟な発想力	32	8.4%	7.8%
キ	俯瞰(ふかん)力	18	4.7%	5.8%
ク	課題発見力	21	5.5%	6.3%
ケ	課題解決力	23	6.0%	4.8%
コ	コミュニケーション能力	96	25.2%	7.1%
サ	プレゼンテーション能力	10	2.6%	5.8%
シ	人脈形成力	49	12.9%	1.4%
ス	統率力	19	5.0%	0.6%
セ	協働能力	90	23.6%	3.7%



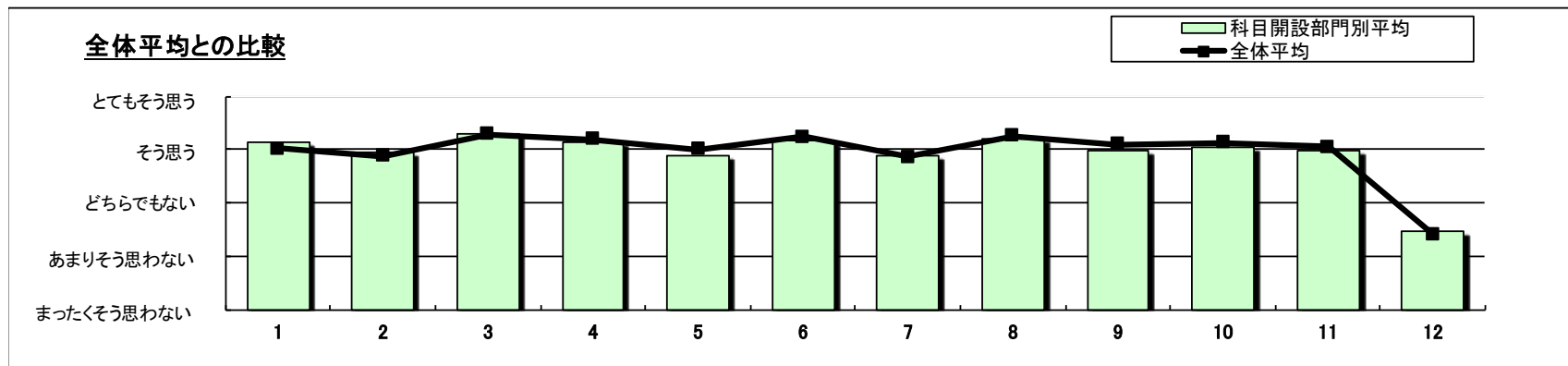
科目開設部門	経済学部	実施対象科目数(A)+(B)	324	実施科目数(C)+(D)	250	延べ履修者数	11,937
		実施必須科目数(A)	205	実施科目数(C)	201	延べ回答者数	7,269
		実施任意科目数(B)	119	実施科目数(D)	49		

設問	項目	平均値	設問10との 相関係数※1	回答数(人)／回答率(%)					有効 回答数	無答・ 無効数
				5	4	3	2	1		
1	この授業に欠席した回数は次のようである ⑤7回以上 ④6～5回 ③4～3回 ②2～1回 ①0回	4.13	-0.01	307 4.5	123 1.8	819 12.0	2,736 40.0	2,855 41.7	6,840	429
2	授業中、この授業の内容を理解するために努力した(ノートをとる等)	3.94	0.47	2,221 32.2	2,654 38.5	1,497 21.7	429 6.2	100 1.4	6,901	368
3	教員は休講や遅刻をすることなく授業を行っていた	4.29	0.44	3,566 51.2	2,210 31.7	926 13.3	197 2.8	72 1.0	6,971	298
4	教員の話し方は明瞭で聞き取りやすかった	4.14	0.68	2,947 42.2	2,513 36.0	1,177 16.9	248 3.6	96 1.4	6,981	288
5	この授業のレベルはあなたにとって適切であった	3.90	0.69	2,086 29.9	2,714 38.9	1,685 24.1	377 5.4	122 1.7	6,984	285
6	教員は教室内が学習にふさわしい状態(私語等対応)に保たれるよう 心掛けた	4.18	0.64	2,925 41.9	2,631 37.7	1,236 17.7	139 2.0	45 0.6	6,976	293
7	教員は発言・議論等授業参加を積極的に促した	3.89	0.53	2,424 34.7	2,182 31.3	1,720 24.7	454 6.5	197 2.8	6,977	292
8	シラバスと授業の内容が一致していた	4.20	0.69	2,921 41.9	2,635 37.8	1,311 18.8	82 1.2	25 0.4	6,974	295
9	この分野への興味・関心が引き起こされた	3.99	0.84	2,372 34.0	2,621 37.6	1,604 23.0	265 3.8	108 1.5	6,970	299
10	この授業は総合的に判断して自分にとって有意義だった	4.04		2,518 36.1	2,691 38.6	1,428 20.5	231 3.3	106 1.5	6,974	295
11	教員の板書、スライド等は見やすかった	3.99	0.70	2,482 35.9	2,494 36.1	1,453 21.0	350 5.1	127 1.8	6,906	363
12	1回分の授業にあたり、授業時間外の事前・事後学習のために 費やした平均の時間(h)は次のようである ⑤1.5h以上 ④1～1.5h未満 ③0.5～1h未満 ②0.5h未満 ①ほとんどしていない	2.47	0.20	544 8.2	755 11.4	1,812 27.3	1,715 25.9	1,807 27.2	6,633	636

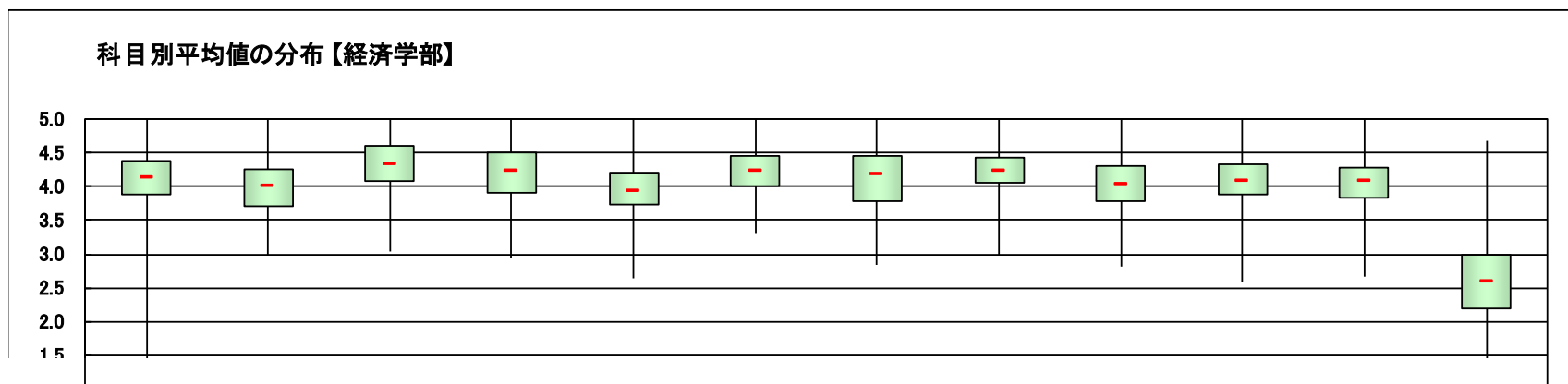
スポーツ・ウェルネス実技のみ回答

13	授業で十分に運動することができた	-	-	0 -	0 -	0 -	0 -	0 -	0	7,269
14	あなたの身体の健康、体力、生活習慣を見直す機会となった	-	-	0 -	0 -	0 -	0 -	0 -	0	7,269

※設問17～22は非表示です。



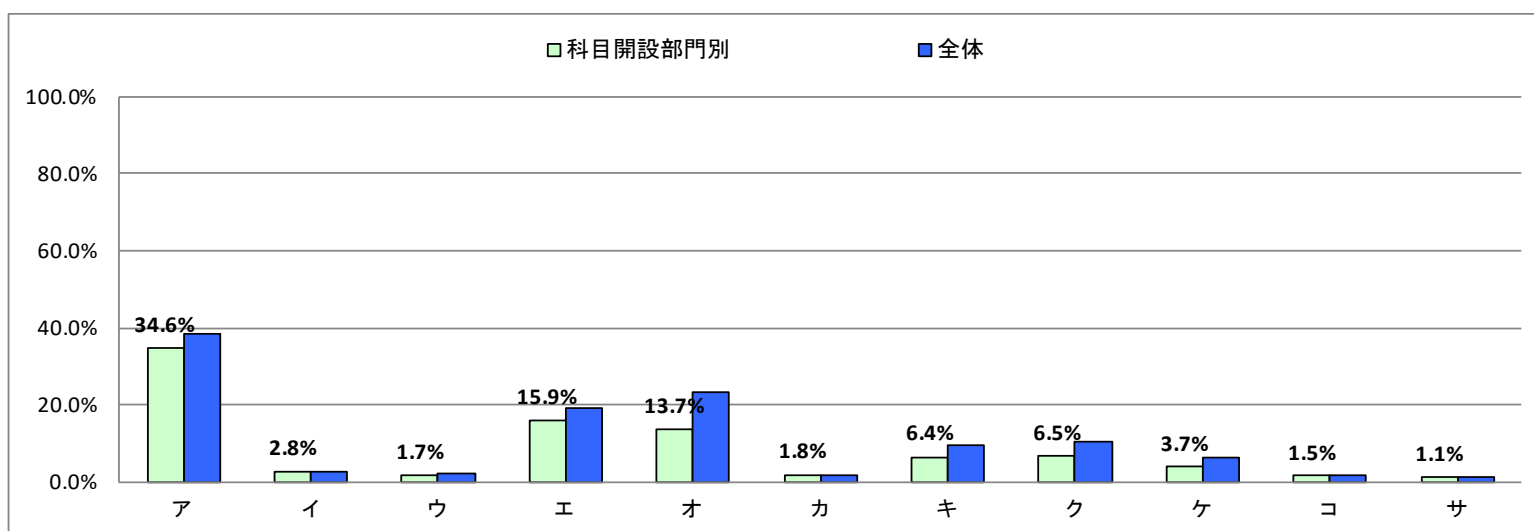
- ※1 設問10との相関係数 総合的な評価(設問10)の点数と各設問の点数との関連性を表す。1. 0(絶対値)に近いほど両者に強い関連性があることを示す。
- ※2 設問1「この授業に欠席した回数は」(逆転項目)の点数は、「⑤7回以上」・1点 「①0回」・5点とし、他の設問の点数と大小を逆にして計算をした。
- ※3 平均値は回答の素データにて算出した。
- ※4 設問15「この授業で用いられた授業手法にすべてマークしてください。」および  
設問16「この授業を通じて、下記の各資質・能力のうち、どの項目が身につきましたか。身についた資質・能力をすべてマークしてください。」  
の集計結果は裏面を参照のこと。



Ⅲ. この授業で用いられた授業手法にすべてマークしてください。

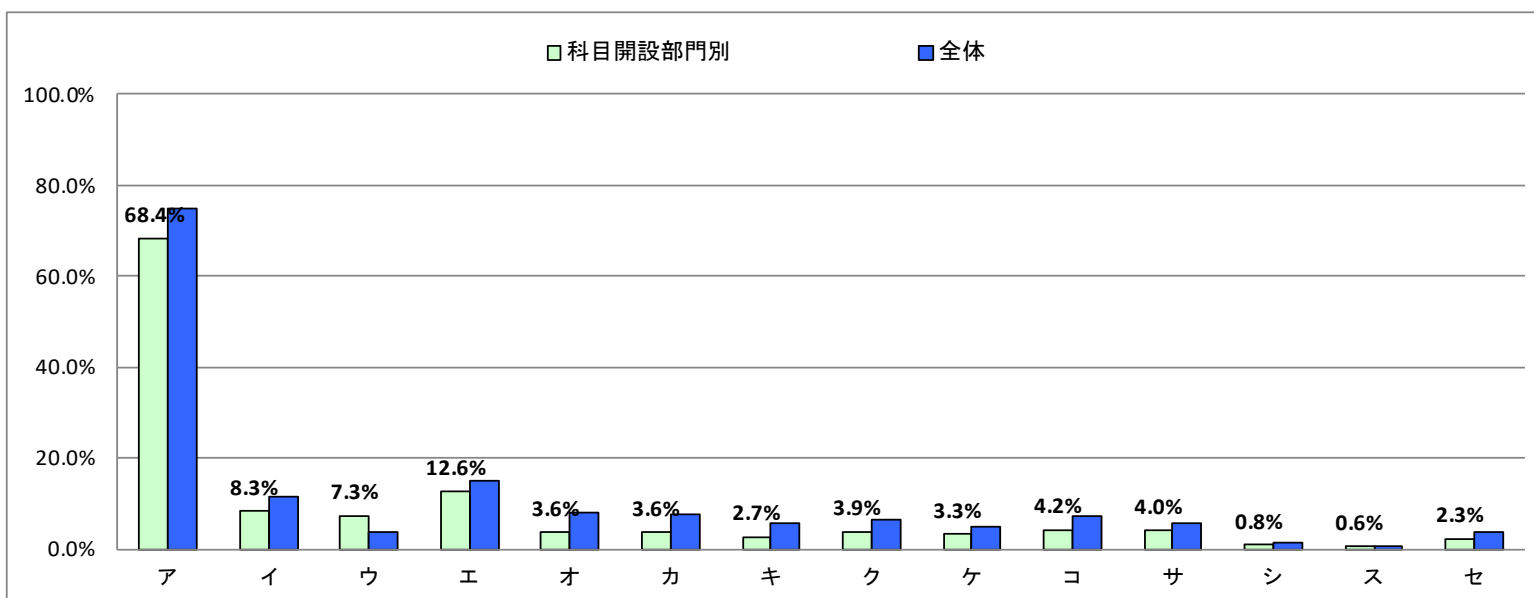
右側の参考値とは、全体の授業における回答率を示しております。次のⅣも同様です。

選択肢	科目開設部門別		参考値 回答率
	回答数	回答率	
ア 課題(レポート等)	2514	34.6%	38.3%
イ 外部講師招へい	200	2.8%	2.5%
ウ フィールドワーク	125	1.7%	2.0%
エ 質疑応答	1155	15.9%	18.9%
オ 学生によるコメントペーパー	996	13.7%	23.1%
カ 反転授業	133	1.8%	1.7%
キ プレゼンテーション	468	6.4%	9.5%
ク グループワーク	472	6.5%	10.5%
ケ ディスカッション	271	3.7%	6.4%
コ デイバート	108	1.5%	1.7%
サ 問題解決型授業	83	1.1%	1.4%



Ⅳ. この授業を通じて、下記の各資質・能力のうち、どの項目が身につきましたか。  
身についた資質・能力をすべてマークしてください。

選択肢	科目開設部門別		参考値 回答率
	回答数	回答率	
ア この分野の知識、学力	4970	68.4%	74.8%
イ 論理的思考力	602	8.3%	11.5%
ウ 数理的な能力	530	7.3%	3.6%
エ 言語運用能力	917	12.6%	15.2%
オ 構想力	259	3.6%	7.9%
カ 柔軟な発想力	260	3.6%	7.8%
キ 俯瞰(ふかん)力	195	2.7%	5.8%
ク 課題発見力	280	3.9%	6.3%
ケ 課題解決力	241	3.3%	4.8%
コ コミュニケーション能力	307	4.2%	7.1%
サ プレゼンテーション能力	291	4.0%	5.8%
シ 人脈形成力	60	0.8%	1.4%
ス 統率力	40	0.6%	0.6%
セ 協働能力	167	2.3%	3.7%



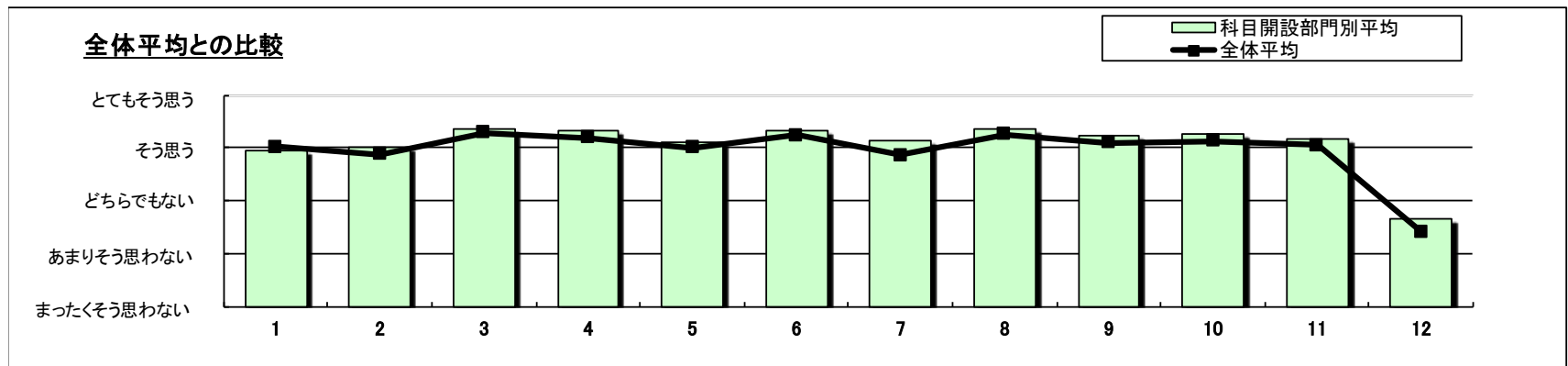
科目開設部門	文芸学部	実施対象科目数(A)+(B)	479	実施科目数(C)+(D)	424	延べ履修者数	11,254
		実施必須科目数(A)	250	実施科目数(C)	245	延べ回答者数	7,583
		実施任意科目数(B)	229	実施科目数(D)	179		

設問	項目	平均値	設問10との 相関係数※1	回答数(人)／回答率(%)					有効 回答数	無答・ 無効数
				5	4	3	2	1		
1	この授業に欠席した回数は次のようである ⑤7回以上 ④6～5回 ③4～3回 ②2～1回 ①0回	3.94	-0.01	336 4.6	185 2.5	1,300 17.7	3,234 44.1	2,271 31.0	7,326	257
2	授業中、この授業の内容を理解するために努力した(ノートをとる等)	4.00	0.43	2,361 32.0	3,229 43.8	1,317 17.9	366 5.0	101 1.4	7,374	209
3	教員は休講や遅刻をすることなく授業を行っていた	4.35	0.38	4,021 54.0	2,404 32.3	725 9.7	211 2.8	90 1.2	7,451	132
4	教員の話し方は明瞭で聞き取りやすかった	4.32	0.64	3,732 50.1	2,655 35.6	840 11.3	182 2.4	39 0.5	7,448	135
5	この授業のレベルはあなたにとって適切であった	4.12	0.67	2,795 37.5	3,111 41.7	1,231 16.5	271 3.6	49 0.7	7,457	126
6	教員は教室内が学習にふさわしい状態(私語等対応)に保たれるよう 心掛けた	4.34	0.59	3,627 48.7	2,870 38.5	814 10.9	111 1.5	25 0.3	7,447	136
7	教員は発言・議論等授業参加を積極的に促した	4.13	0.46	3,365 45.2	2,299 30.9	1,304 17.5	324 4.4	152 2.0	7,444	139
8	シラバスと授業の内容が一致していた	4.36	0.63	3,733 50.2	2,744 36.9	879 11.8	55 0.7	20 0.3	7,431	152
9	この分野への興味・関心が引き起こされた	4.25	0.83	3,400 45.7	2,789 37.5	1,012 13.6	174 2.3	63 0.8	7,438	145
10	この授業は総合的に判断して自分にとって有意義だった	4.27		3,456 46.5	2,861 38.5	895 12.0	165 2.2	63 0.8	7,440	143
11	教員の板書、スライド等は見やすかった	4.17	0.66	3,147 42.7	2,672 36.2	1,261 17.1	229 3.1	67 0.9	7,376	207
12	1回分の授業にあたり、授業時間外の事前・事後学習のために 費やした平均の時間(h)は次のようである ⑤1.5h以上 ④1～1.5h未満 ③0.5～1h未満 ②0.5h未満 ①ほとんどしていない	2.67	0.19	801 11.2	1,029 14.4	2,035 28.5	1,598 22.4	1,680 23.5	7,143	440

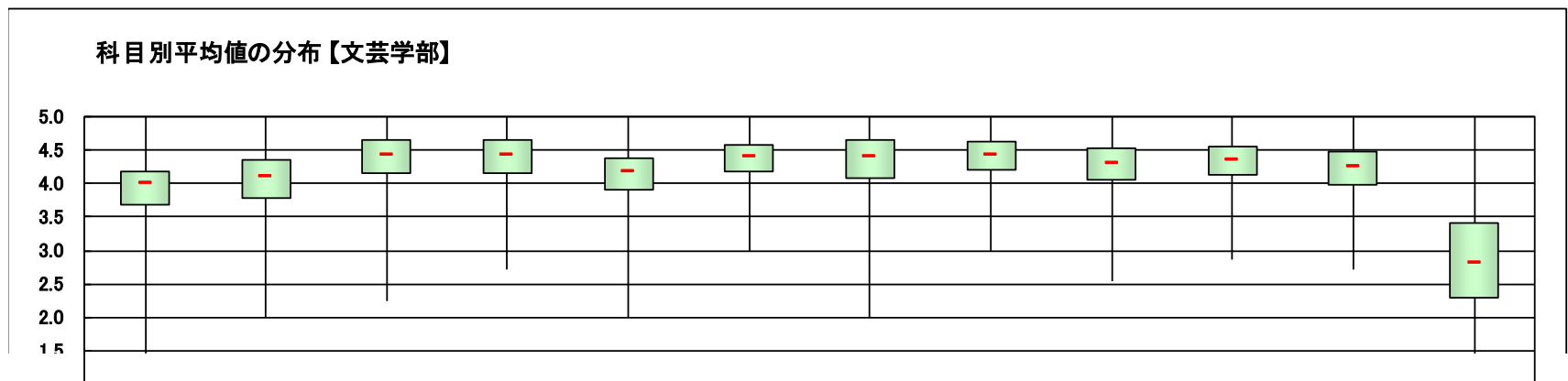
スポーツ・ウェルネス実技のみ回答

13	授業で十分に運動することができた	-	-	0	0	0	0	0	0	7,583
14	あなたの身体の健康、体力、生活習慣を見直す機会となった	-	-	0	0	0	0	0	0	7,583

※設問17～22は非表示です。



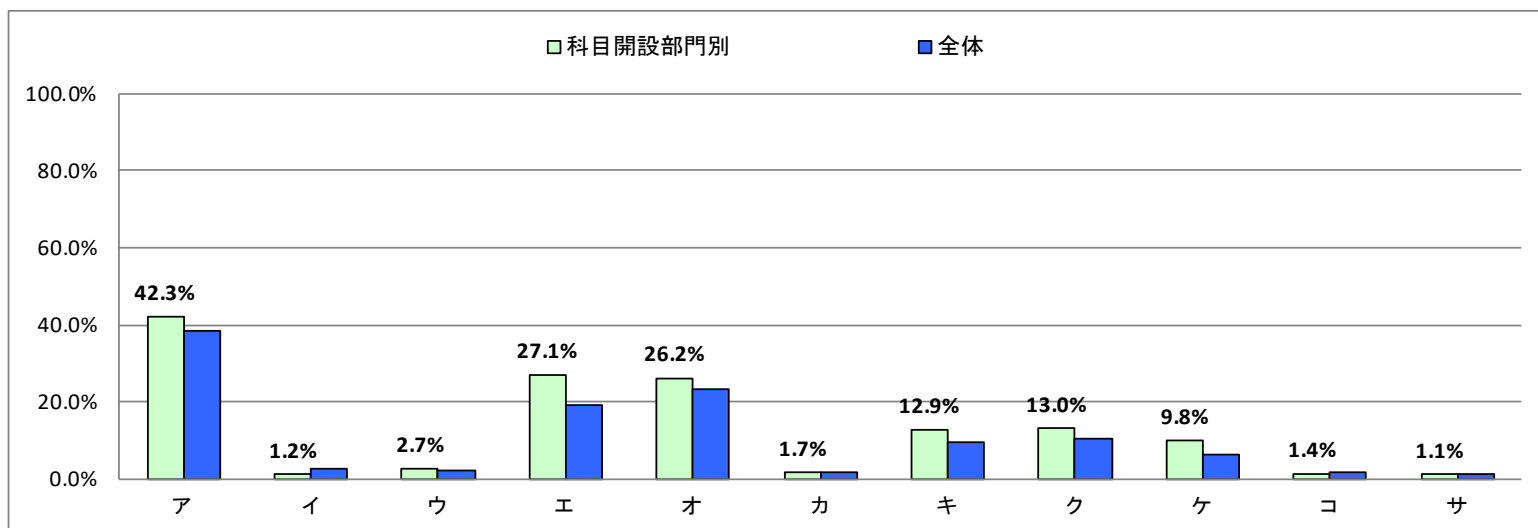
- ※1 設問10との相関係数 総合的な評価(設問10)の点数と各設問の点数との関連性を表す。1. 0(絶対値)に近いほど両者に強い関連性があることを示す。
- ※2 設問1「この授業に欠席した回数は」(逆転項目)の点数は、「⑤7回以上」・1点 「①0回」・5点とし、他の設問の点数と大小を逆にして計算をした。
- ※3 平均値は回答の素データにて算出した。
- ※4 設問15「この授業で用いられた授業手法にすべてマークしてください。」および  
設問16「この授業を通じて、下記の各資質・能力のうち、どの項目が身につきましたか。身についた資質・能力をすべてマークしてください。」  
の集計結果は裏面を参照のこと。



Ⅲ. この授業で用いられた授業手法にすべてマークしてください。

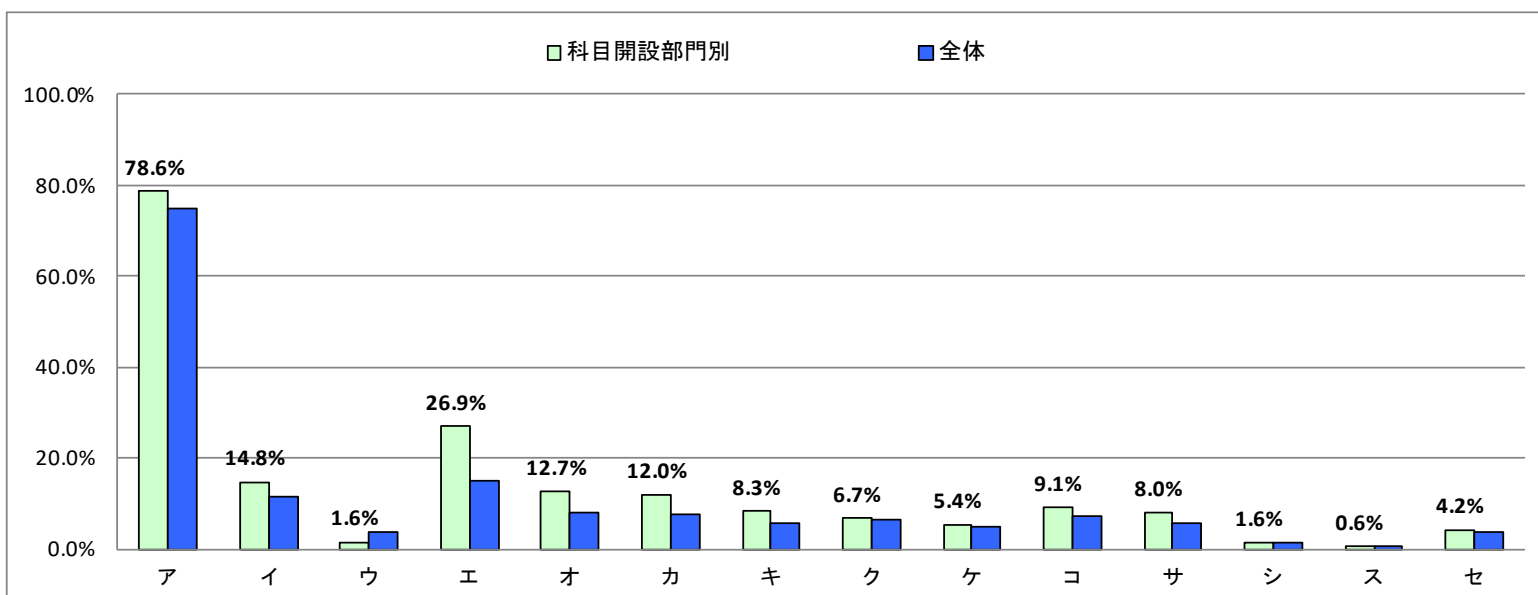
右側の参考値とは、全体の授業における回答率を示しております。次のⅣも同様です。

選択肢	科目開設部門別		参考値 回答率
	回答数	回答率	
ア 課題(レポート等)	3204	42.3%	38.3%
イ 外部講師招へい	89	1.2%	2.5%
ウ フィールドワーク	205	2.7%	2.0%
エ 質疑応答	2053	27.1%	18.9%
オ 学生によるコメントペーパー	1986	26.2%	23.1%
カ 反転授業	127	1.7%	1.7%
キ プレゼンテーション	979	12.9%	9.5%
ク グループワーク	989	13.0%	10.5%
ケ ディスカッション	746	9.8%	6.4%
コ デイバート	107	1.4%	1.7%
サ 問題解決型授業	84	1.1%	1.4%



Ⅳ. この授業を通じて、下記の各資質・能力のうち、どの項目が身につきましたか。  
身についた資質・能力をすべてマークしてください。

選択肢	科目開設部門別		参考値 回答率
	回答数	回答率	
ア この分野の知識、学力	5963	78.6%	74.8%
イ 論理的思考力	1123	14.8%	11.5%
ウ 数理的な能力	121	1.6%	3.6%
エ 言語運用能力	2040	26.9%	15.2%
オ 構想力	966	12.7%	7.9%
カ 柔軟な発想力	912	12.0%	7.8%
キ 俯瞰(ふかん)力	629	8.3%	5.8%
ク 課題発見力	509	6.7%	6.3%
ケ 課題解決力	406	5.4%	4.8%
コ コミュニケーション能力	692	9.1%	7.1%
サ プレゼンテーション能力	610	8.0%	5.8%
シ 人脈形成力	119	1.6%	1.4%
ス 統率力	43	0.6%	0.6%
セ 協働能力	321	4.2%	3.7%



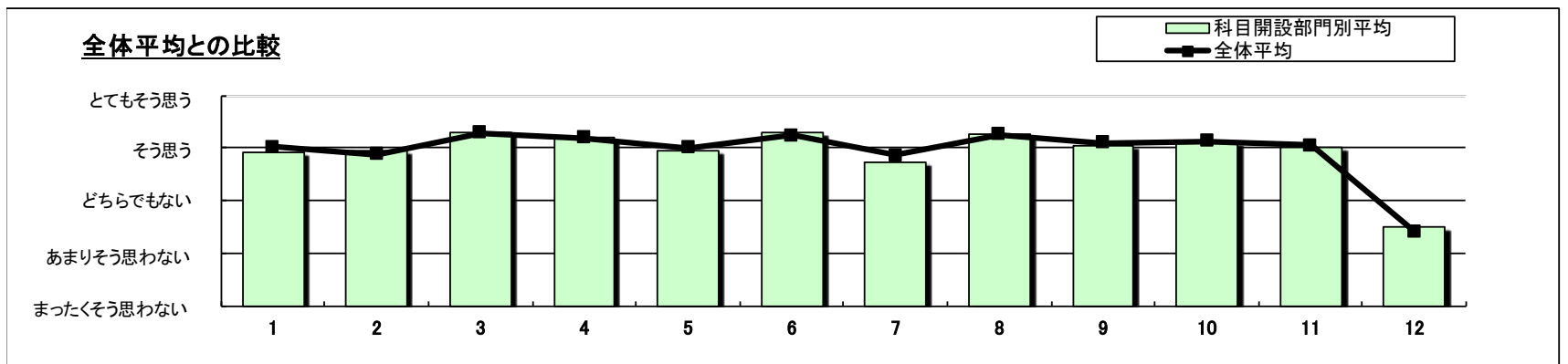
科目開設部門	法学部	実施対象科目数(A)+(B)	206	実施科目数(C)+(D)	181	延べ履修者数	10,938
		実施必須科目数(A)	138	実施科目数(C)	135	延べ回答者数	5,333
		実施任意科目数(B)	68	実施科目数(D)	46		

設問	項目	平均値	設問10との 相関係数※1	回答数(人)／回答率(%)					有効 回答数	無答・ 無効数
				5	4	3	2	1		
1	この授業に欠席した回数は次のようである ⑤7回以上 ④6～5回 ③4～3回 ②2～1回 ①0回	3.93	0.05	296 5.9	177 3.5	862 17.1	1,960 38.9	1,747 34.6	5,042	291
2	授業中、この授業の内容を理解するために努力した(ノートをとる等)	3.94	0.42	1,645 32.1	2,031 39.7	1,034 20.2	322 6.3	88 1.7	5,120	213
3	教員は休講や遅刻をすることなく授業を行っていた	4.31	0.38	2,718 52.5	1,668 32.2	542 10.5	186 3.6	65 1.3	5,179	154
4	教員の話し方は明瞭で聞き取りやすかった	4.20	0.66	2,412 46.6	1,744 33.7	729 14.1	211 4.1	80 1.5	5,176	157
5	この授業のレベルはあなたにとって適切であった	3.95	0.70	1,749 33.8	1,927 37.2	1,097 21.2	317 6.1	86 1.7	5,176	157
6	教員は教室が学習にふさわしい状態(私語等対応)に保たれるよう 心掛けた	4.29	0.62	2,520 48.7	1,820 35.2	681 13.2	114 2.2	38 0.7	5,173	160
7	教員は発言・議論等授業参加を積極的に促した	3.72	0.42	1,751 33.8	1,401 27.1	1,212 23.4	442 8.5	371 7.2	5,177	156
8	シラバスと授業の内容が一致していた	4.28	0.66	2,361 45.6	1,991 38.5	740 14.3	62 1.2	21 0.4	5,175	158
9	この分野への興味・関心が引き起こされた	4.05	0.85	1,943 37.6	1,937 37.4	982 19.0	225 4.3	86 1.7	5,173	160
10	この授業は総合的に判断して自分にとって有意義だった	4.10		2,044 39.5	1,985 38.4	872 16.9	186 3.6	86 1.7	5,173	160
11	教員の板書、スライド等は見やすかった	4.02	0.67	1,992 38.8	1,778 34.7	965 18.8	280 5.5	115 2.2	5,130	203
12	1回分の授業にあたり、授業時間外の事前・事後学習のために 費やした平均の時間(h)は次のようである ⑤1.5h以上 ④1～1.5h未満 ③0.5～1h未満 ②0.5h未満 ①ほとんどしていない	2.51	0.18	393 7.9	578 11.7	1,463 29.6	1,212 24.5	1,299 26.3	4,945	388

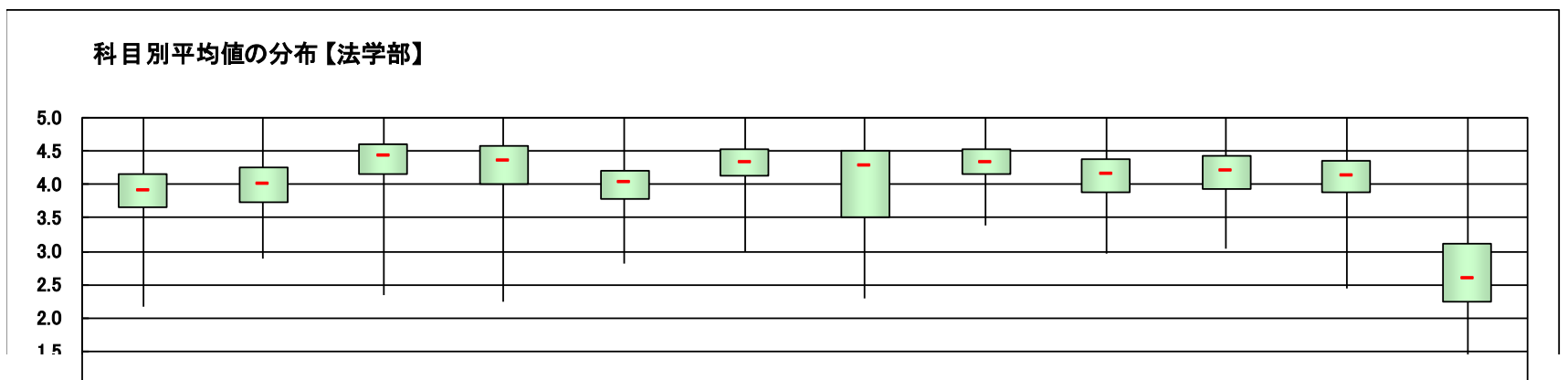
スポーツ・ウェルネス実技のみ回答

13	授業で十分に運動することができた	-	-	0 -	0 -	0 -	0 -	0 -	0	5,333
14	あなたの身体の健康、体力、生活習慣を見直す機会となった	-	-	0 -	0 -	0 -	0 -	0 -	0	5,333

※設問17～22は非表示です。



- ※1 設問10との相関係数 総合的な評価(設問10)の点数と各設問の点数との関連性を表す。1. 0(絶対値)に近いほど両者に強い関連性があることを示す。
- ※2 設問1「この授業に欠席した回数は」(逆転項目)の点数は、「⑤7回以上」・1点 「①0回」・5点とし、他の設問の点数と大小を逆にして計算をした。
- ※3 平均値は回答の素データにて算出した。
- ※4 設問15「この授業で用いられた授業手法にすべてマークしてください。」および  
設問16「この授業を通じて、下記の各資質・能力のうち、どの項目が身につきましたか。身についた資質・能力をすべてマークしてください。」  
の集計結果は裏面を参照のこと。

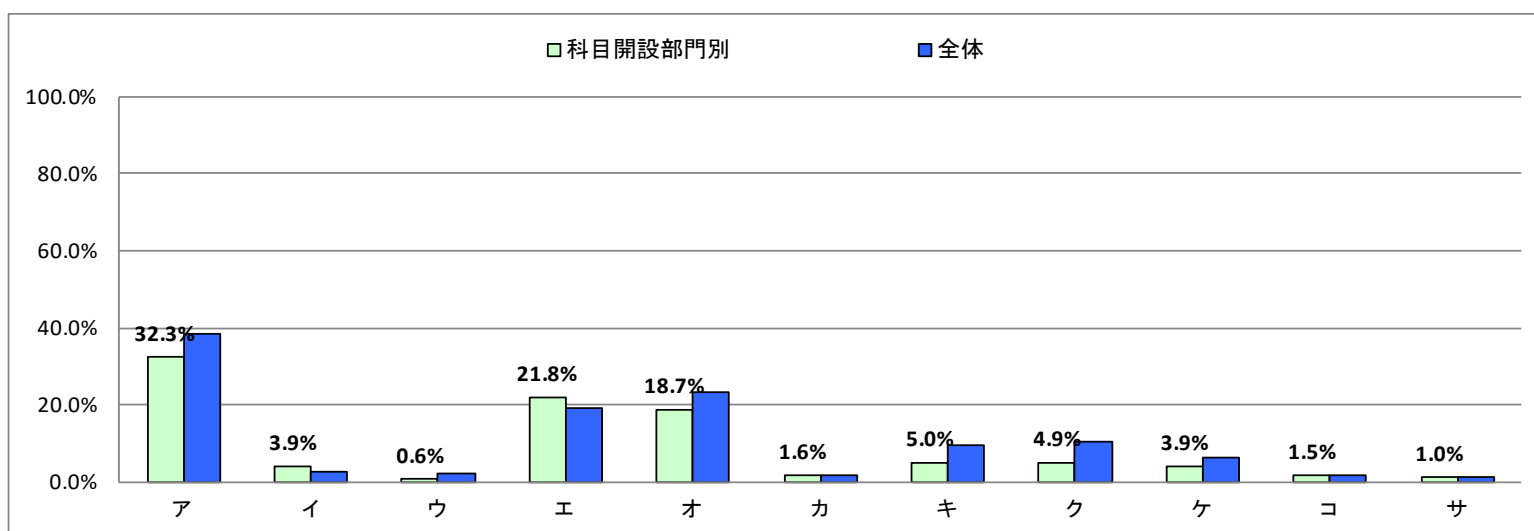




Ⅲ. この授業で用いられた授業手法にすべてマークしてください。

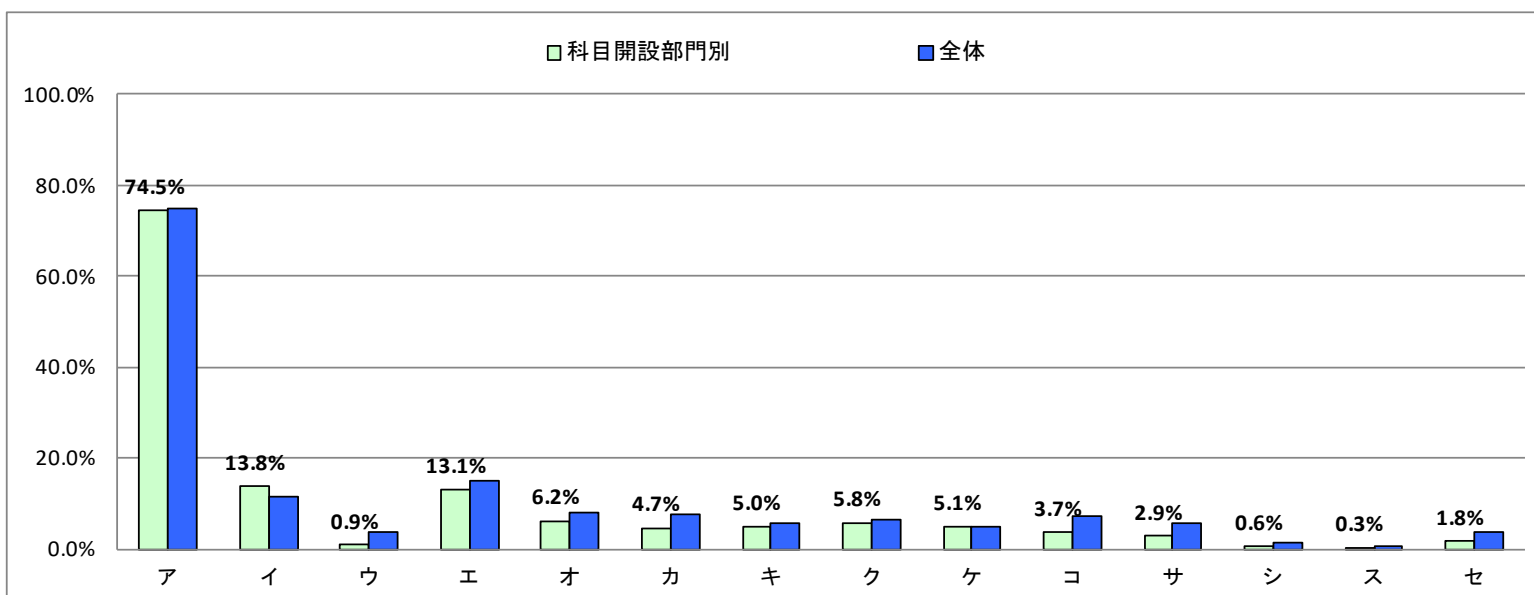
右側の参考値とは、全体の授業における回答率を示しております。次のⅣも同様です。

選択肢	科目開設部門別		参考値 回答率
	回答数	回答率	
ア 課題(レポート等)	1725	32.3%	38.3%
イ 外部講師招へい	206	3.9%	2.5%
ウ フィールドワーク	34	0.6%	2.0%
エ 質疑応答	1165	21.8%	18.9%
オ 学生によるコメントペーパー	999	18.7%	23.1%
カ 反転授業	86	1.6%	1.7%
キ プレゼンテーション	267	5.0%	9.5%
ク グループワーク	262	4.9%	10.5%
ケ ディスカッション	208	3.9%	6.4%
コ デイベート	80	1.5%	1.7%
サ 問題解決型授業	54	1.0%	1.4%



Ⅳ. この授業を通じて、下記の各資質・能力のうち、どの項目が身につきましたか。  
身についた資質・能力をすべてマークしてください。

選択肢	科目開設部門別		参考値 回答率
	回答数	回答率	
ア この分野の知識、学力	3973	74.5%	74.8%
イ 論理的思考力	734	13.8%	11.5%
ウ 数理的な能力	47	0.9%	3.6%
エ 言語運用能力	700	13.1%	15.2%
オ 構想力	331	6.2%	7.9%
カ 柔軟な発想力	248	4.7%	7.8%
キ 俯瞰(ふかん)力	266	5.0%	5.8%
ク 課題発見力	310	5.8%	6.3%
ケ 課題解決力	271	5.1%	4.8%
コ コミュニケーション能力	197	3.7%	7.1%
サ プレゼンテーション能力	154	2.9%	5.8%
シ 人脈形成力	32	0.6%	1.4%
ス 統率力	14	0.3%	0.6%
セ 協働能力	94	1.8%	3.7%



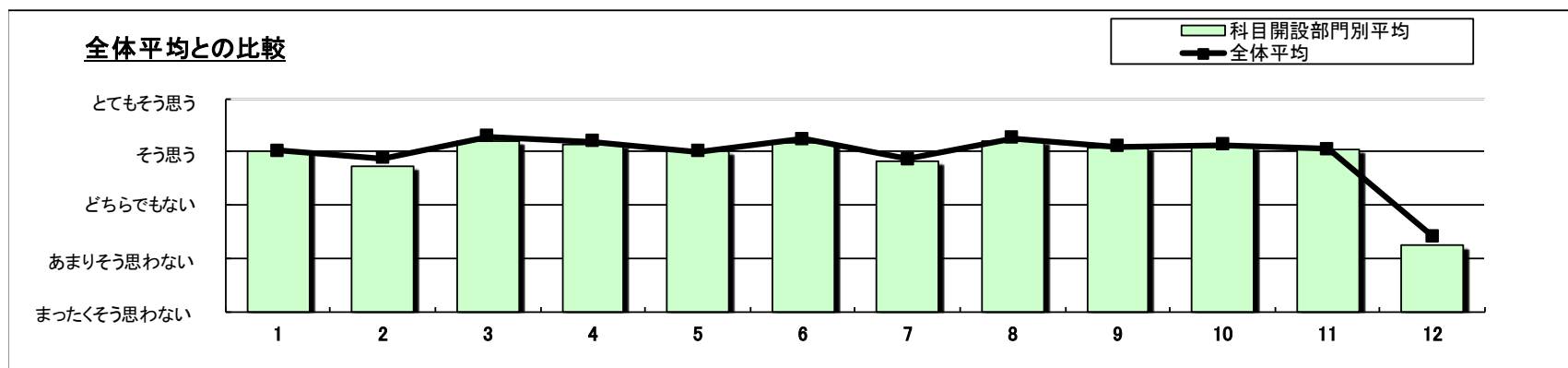
科目開設部門	社会イノベーション学部	実施対象科目数(A)+(B)	254	実施科目数(C)+(D)	224	延べ履修者数	8,948
		実施必須科目数(A)	169	実施科目数(C)	168	延べ回答者数	6,004
		実施任意科目数(B)	85	実施科目数(D)	56		

設問	項目	平均値	設問10との 相関係数※1	回答数(人) / 回答率(%)					有効 回答数	無答・ 無効数
				5	4	3	2	1		
1	この授業に欠席した回数は次のようである ⑤7回以上 ④6～5回 ③4～3回 ②2～1回 ①0回	4.02	0.05	180 3.2	165 2.9	870 15.5	2,541 45.2	1,868 33.2	5,624	380
2	授業中、この授業の内容を理解するために努力した(ノートをとる等)	3.73	0.44	1,444 25.5	2,150 38.0	1,332 23.6	560 9.9	170 3.0	5,656	348
3	教員は休講や遅刻をすることなく授業を行っていた	4.21	0.43	2,647 46.0	2,075 36.0	718 12.5	226 3.9	91 1.6	5,757	247
4	教員の話し方は明瞭で聞き取りやすかった	4.14	0.67	2,408 41.8	2,169 37.7	845 14.7	253 4.4	80 1.4	5,755	249
5	この授業のレベルはあなたにとって適切であった	4.02	0.71	2,006 34.9	2,251 39.1	1,150 20.0	287 5.0	58 1.0	5,752	252
6	教員は教室内が学習にふさわしい状態(私語等対応)に保たれるよう 心掛けた	4.16	0.61	2,337 40.6	2,283 39.7	913 15.9	177 3.1	43 0.7	5,753	251
7	教員は発言・議論等授業参加を積極的に促した	3.81	0.52	1,928 33.5	1,825 31.7	1,213 21.1	565 9.8	223 3.9	5,754	250
8	シラバスと授業の内容が一致していた	4.19	0.68	2,354 40.9	2,288 39.7	1,022 17.7	71 1.2	24 0.4	5,759	245
9	この分野への興味・関心が引き起こされた	4.06	0.86	2,126 36.9	2,262 39.3	1,059 18.4	220 3.8	88 1.5	5,755	249
10	この授業は総合的に判断して自分にとって有意義だった	4.10		2,210 38.5	2,253 39.2	987 17.2	213 3.7	81 1.4	5,744	260
11	教員の板書、スライド等は見やすかった	4.04	0.72	2,151 37.9	2,093 36.9	1,041 18.3	296 5.2	98 1.7	5,679	325
12	1回分の授業にあたり、授業時間外の事前・事後学習のために 費やした平均の時間(h)は次のようである ⑤1.5h以上 ④1～1.5h未満 ③0.5～1h未満 ②0.5h未満 ①ほとんどしていない	2.27	0.22	345 6.3	548 10.0	1,270 23.1	1,415 25.7	1,921 34.9	5,499	505

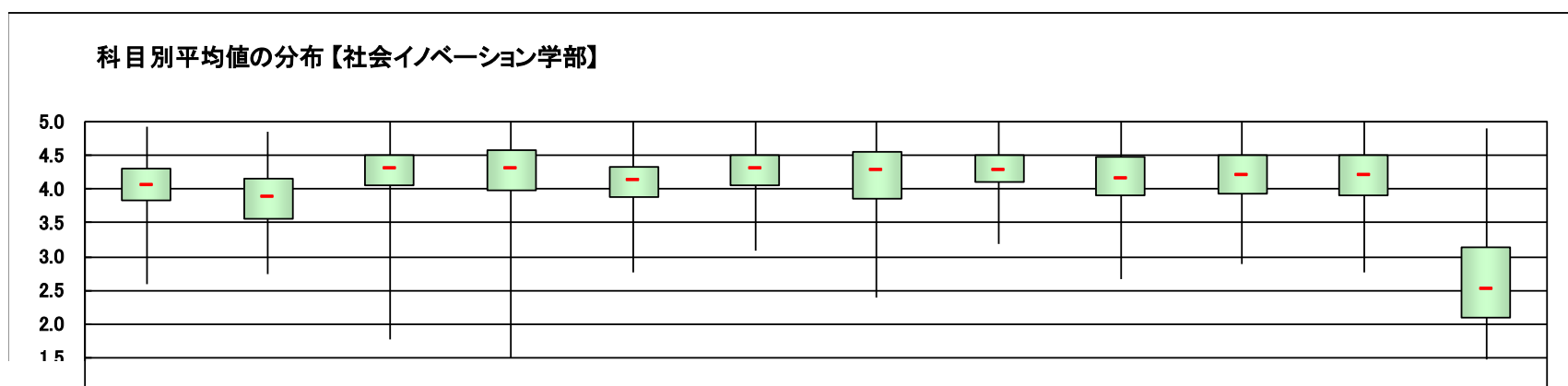
スポーツ・ウェルネス実技のみ回答

13	授業で十分に運動することができた	-	-	0 -	0 -	0 -	0 -	0 -	0	6,004
14	あなたの身体の健康、体力、生活習慣を見直す機会となった	-	-	0 -	0 -	0 -	0 -	0 -	0	6,004

※設問17～22は非表示です。



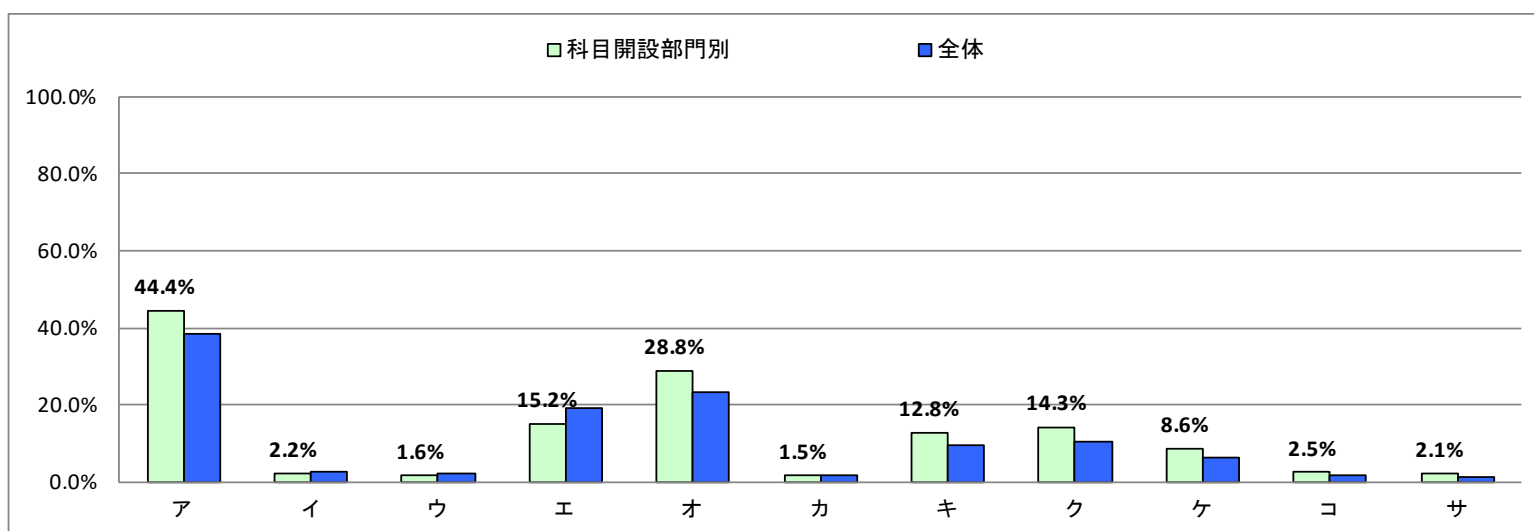
- ※1 設問10との相関係数 総合的な評価(設問10)の点数と各設問の点数との関連性を表す。1. 0(絶対値)に近いほど両者に強い関連性があることを示す。
- ※2 設問1「この授業に欠席した回数は」(逆転項目)の点数は、「⑤7回以上」・1点 「①0回」・5点とし、他の設問の点数と大小を逆にして計算をした。
- ※3 平均値は回答の素データにて算出した。
- ※4 設問15「この授業で用いられた授業手法にすべてマークしてください。」および  
設問16「この授業を通じて、下記の各資質・能力のうち、どの項目が身につきましたか。身についた資質・能力をすべてマークしてください。」  
の集計結果は裏面を参照のこと。



Ⅲ. この授業で用いられた授業手法にすべてマークしてください。

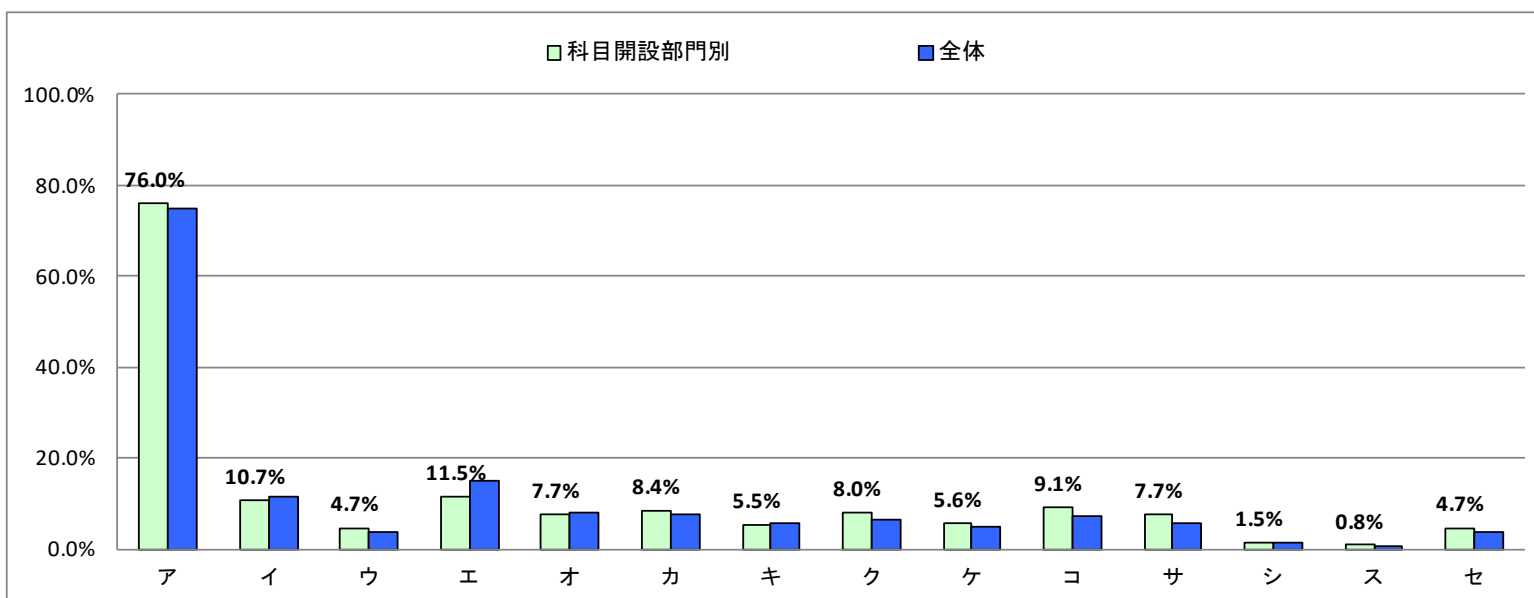
右側の参考値とは、全体の授業における回答率を示しております。次のⅣも同様です。

選択肢		科目開設部門別		参考値
		回答数	回答率	回答率
ア	課題(レポート等)	2666	44.4%	38.3%
イ	外部講師招へい	135	2.2%	2.5%
ウ	フィールドワーク	94	1.6%	2.0%
エ	質疑応答	913	15.2%	18.9%
オ	学生によるコメントペーパー	1729	28.8%	23.1%
カ	反転授業	92	1.5%	1.7%
キ	プレゼンテーション	771	12.8%	9.5%
ク	グループワーク	856	14.3%	10.5%
ケ	ディスカッション	516	8.6%	6.4%
コ	ディベート	152	2.5%	1.7%
サ	問題解決型授業	125	2.1%	1.4%



Ⅳ. この授業を通じて、下記の各資質・能力のうち、どの項目が身につきましたか。身についた資質・能力をすべてマークしてください。

選択肢		科目開設部門別		参考値
		回答数	回答率	回答率
ア	この分野の知識、学力	4565	76.0%	74.8%
イ	論理的思考力	643	10.7%	11.5%
ウ	数理的な能力	282	4.7%	3.6%
エ	言語運用能力	689	11.5%	15.2%
オ	構想力	463	7.7%	7.9%
カ	柔軟な発想力	505	8.4%	7.8%
キ	俯瞰(ふかん)力	328	5.5%	5.8%
ク	課題発見力	483	8.0%	6.3%
ケ	課題解決力	334	5.6%	4.8%
コ	コミュニケーション能力	546	9.1%	7.1%
サ	プレゼンテーション能力	462	7.7%	5.8%
シ	人脈形成力	90	1.5%	1.4%
ス	統率力	51	0.8%	0.6%
セ	協働能力	282	4.7%	3.7%



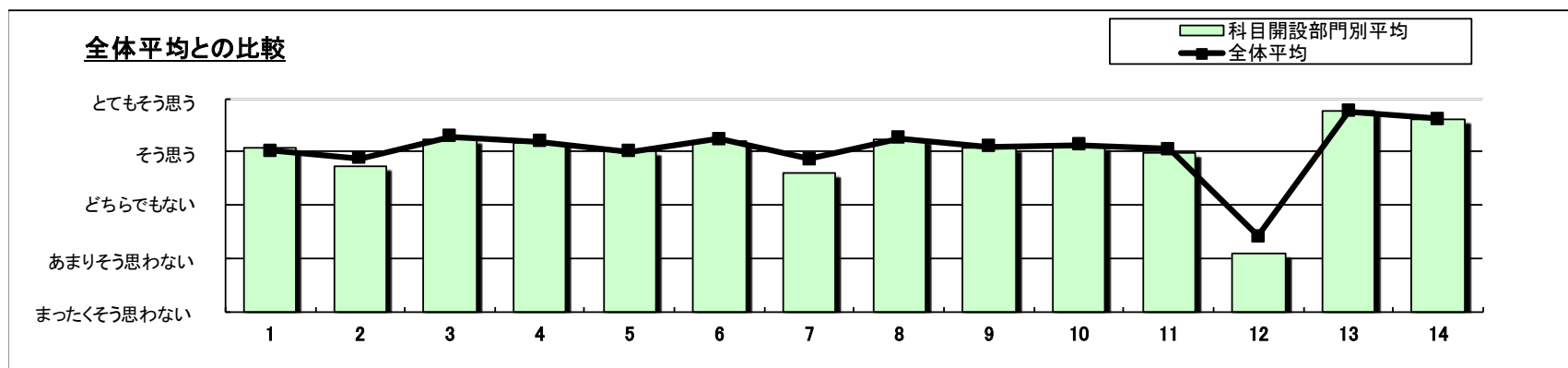
科目開設部門	全学共通教育	実施対象科目数(A)+(B)	191	実施科目数(C)+(D)	172	延べ履修者数	10,905
		実施必須科目数(A)	128	実施科目数(C)	122	延べ回答者数	5,050
		実施任意科目数(B)	63	実施科目数(D)	50		

設問	項目	平均値	設問10との 相関係数※1	回答数(人)／回答率(%)					有効 回答数	無答・ 無効数
				5	4	3	2	1		
1	この授業に欠席した回数は次のようである ⑤7回以上 ④6～5回 ③4～3回 ②2～1回 ①0回	4.06	0.02	171 3.5	99 2.0	674 13.9	2,205 45.5	1,693 35.0	4,842	208
2	授業中、この授業の内容を理解するために努力した(ノートをとる等)	3.74	0.39	1,378 28.4	1,682 34.7	1,156 23.8	419 8.6	219 4.5	4,854	196
3	教員は休講や遅刻をすることなく授業を行っていた	4.24	0.47	2,418 49.2	1,581 32.1	655 13.3	202 4.1	62 1.3	4,918	132
4	教員の話し方は明瞭で聞き取りやすかった	4.16	0.68	2,195 44.6	1,672 34.0	772 15.7	223 4.5	62 1.3	4,924	126
5	この授業のレベルはあなたにとって適切であった	4.03	0.72	1,764 35.8	1,850 37.6	1,043 21.2	214 4.3	52 1.1	4,923	127
6	教員は教室内が学習にふさわしい状態(私語等対応)に保たれるよう 心掛けた	4.20	0.63	2,186 44.4	1,760 35.7	801 16.3	138 2.8	42 0.9	4,927	123
7	教員は発言・議論等授業参加を積極的に促した	3.61	0.52	1,474 30.0	1,236 25.2	1,359 27.7	501 10.2	342 7.0	4,912	138
8	シラバスと授業の内容が一致していた	4.25	0.67	2,234 45.4	1,792 36.5	799 16.3	58 1.2	33 0.7	4,916	134
9	この分野への興味・関心が引き起こされた	4.09	0.86	1,984 40.3	1,760 35.7	903 18.3	191 3.9	86 1.7	4,924	126
10	この授業は総合的に判断して自分にとって有意義だった	4.12		2,039 41.4	1,757 35.7	872 17.7	176 3.6	78 1.6	4,922	128
11	教員の板書、スライド等は見やすかった	4.00	0.68	1,880 38.6	1,614 33.1	991 20.3	266 5.5	122 2.5	4,873	177
12	1回分の授業にあたり、授業時間外の事前・事後学習のために 費やした平均の時間(h)は次のようである ⑤1.5h以上 ④1～1.5h未満 ③0.5～1h未満 ②0.5h未満 ①ほとんどしていない	2.10	0.22	260 5.5	340 7.2	1,033 21.9	1,067 22.6	2,023 42.8	4,723	327

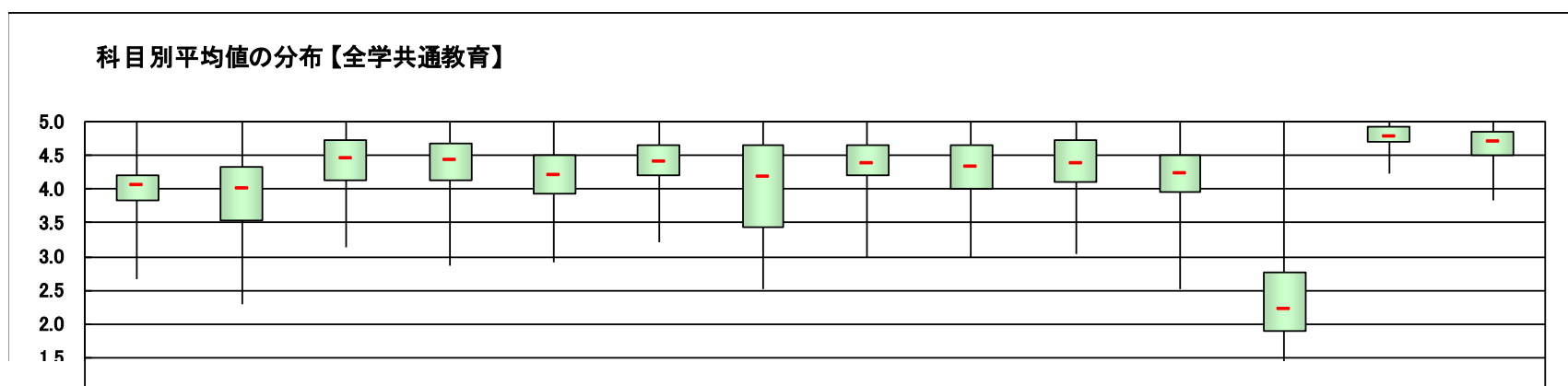
スポーツ・ウェルネス実技のみ回答

13	授業で十分に運動することができた	4.76	0.55	279 80.2	57 16.4	11 3.2	1 0.3	0 0.0	348	4,702
14	あなたの身体の健康、体力、生活習慣を見直す機会となった	4.62	0.60	256 73.8	59 17.0	25 7.2	4 1.2	3 0.9	347	4,703

※設問17～22は非表示です。



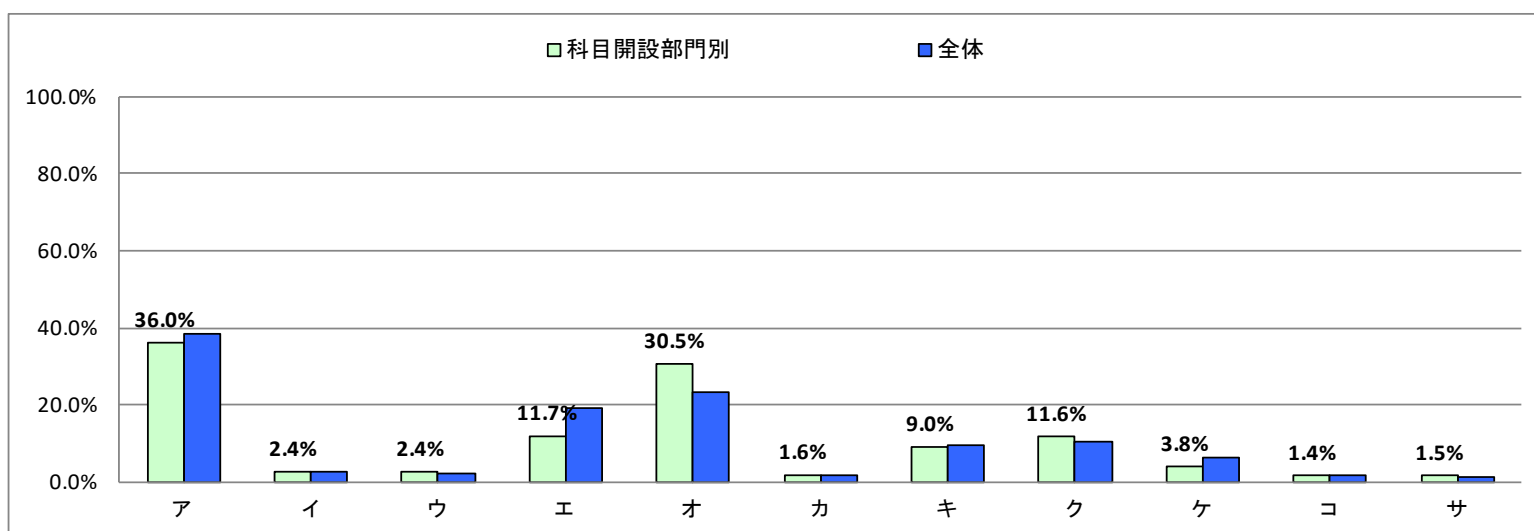
- ※1 設問10との相関係数 総合的な評価(設問10)の点数と各設問の点数との関連性を表す。1. 0(絶対値)に近いほど両者に強い関連性があることを示す。
- ※2 設問1「この授業に欠席した回数は」(逆転項目)の点数は、「⑤7回以上」・・1点 「①0回」・・5点とし、他の設問の点数と大小を逆にして計算をした。
- ※3 平均値は回答の素データにて算出した。
- ※4 設問15「この授業で用いられた授業手法にすべてマークしてください。」および  
設問16「この授業を通じて、下記の各資質・能力のうち、どの項目が身につきましたか。身についた資質・能力をすべてマークしてください。」  
の集計結果は裏面を参照のこと。



Ⅲ. この授業で用いられた授業手法にすべてマークしてください。

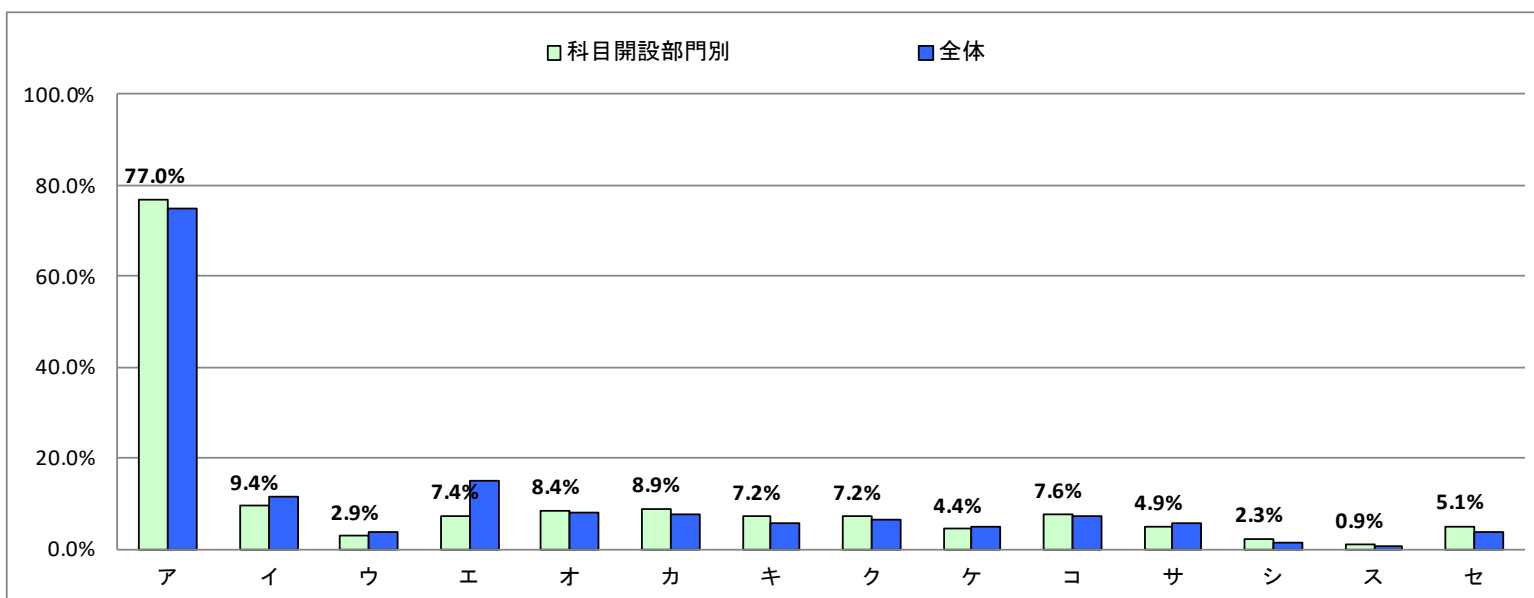
右側の参考値とは、全体の授業における回答率を示しております。次のⅣも同様です。

選択肢	科目開設部門別		参考値 回答率
	回答数	回答率	
ア 課題(レポート等)	1816	36.0%	38.3%
イ 外部講師招へい	119	2.4%	2.5%
ウ フィールドワーク	119	2.4%	2.0%
エ 質疑応答	593	11.7%	18.9%
オ 学生によるコメントペーパー	1540	30.5%	23.1%
カ 反転授業	82	1.6%	1.7%
キ プレゼンテーション	456	9.0%	9.5%
ク グループワーク	587	11.6%	10.5%
ケ ディスカッション	190	3.8%	6.4%
コ デイベート	73	1.4%	1.7%
サ 問題解決型授業	75	1.5%	1.4%



Ⅳ. この授業を通じて、下記の各資質・能力のうち、どの項目が身につきましたか。  
身についた資質・能力をすべてマークしてください。

選択肢	科目開設部門別		参考値 回答率
	回答数	回答率	
ア この分野の知識、学力	3887	77.0%	74.8%
イ 論理的思考力	474	9.4%	11.5%
ウ 数理的な能力	145	2.9%	3.6%
エ 言語運用能力	372	7.4%	15.2%
オ 構想力	425	8.4%	7.9%
カ 柔軟な発想力	449	8.9%	7.8%
キ 俯瞰(ふかん)力	366	7.2%	5.8%
ク 課題発見力	364	7.2%	6.3%
ケ 課題解決力	223	4.4%	4.8%
コ コミュニケーション能力	384	7.6%	7.1%
サ プレゼンテーション能力	247	4.9%	5.8%
シ 人脈形成力	116	2.3%	1.4%
ス 統率力	47	0.9%	0.6%
セ 協働能力	257	5.1%	3.7%



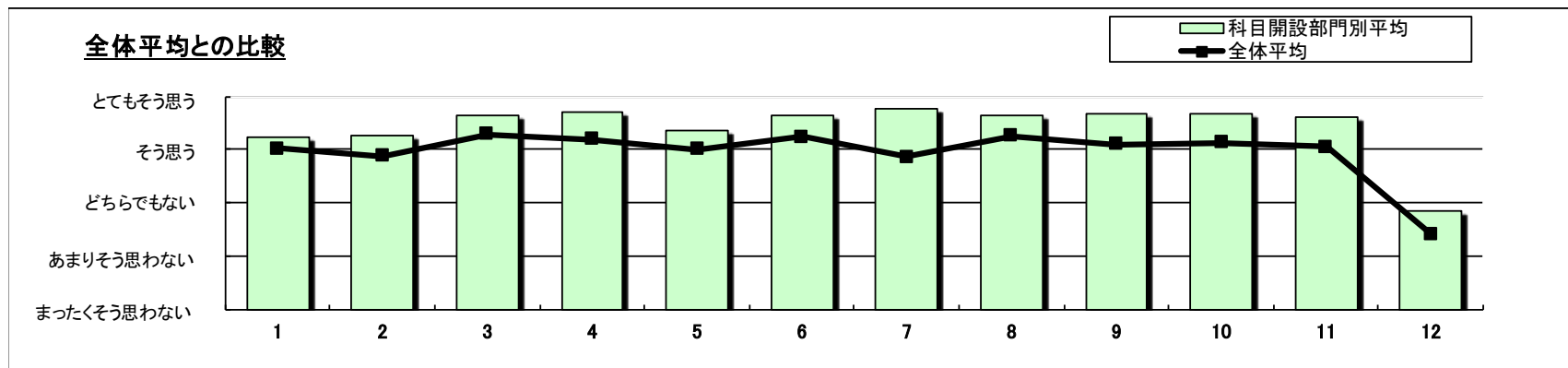
科目開設部門	全学共通教育(国際センター)	実施対象科目数(A)+(B)	39	実施科目数(C)+(D)	12	延べ履修者数	111
		実施必須科目数(A)	5	実施科目数(C)	3	延べ回答者数	83
		実施任意科目数(B)	34	実施科目数(D)	9		

設問	項目	平均値	設問10との 相関係数※1	回答数(人)／回答率(%)					有効 回答数	無答・ 無効数
				5	4	3	2	1		
1	この授業に欠席した回数は次のようである ⑤7回以上 ④6～5回 ③4～3回 ②2～1回 ①0回	4.24	0.12	2 2.5	1 1.3	7 8.8	36 45.0	34 42.5	80	3
2	授業中、この授業の内容を理解するために努力した(ノートをとる等)	4.27	0.22	35 44.9	30 38.5	12 15.4	1 1.3	0 0.0	78	5
3	教員は休講や遅刻をすることなく授業を行っていた	4.63	0.29	58 71.6	18 22.2	4 4.9	0 0.0	1 1.2	81	2
4	教員の話し方は明瞭で聞き取りやすかった	4.70	0.73	63 77.8	13 16.0	4 4.9	1 1.2	0 0.0	81	2
5	この授業のレベルはあなたにとって適切であった	4.35	0.40	43 53.1	27 33.3	8 9.9	2 2.5	1 1.2	81	2
6	教員は教室内が学習にふさわしい状態(私語等対応)に保たれるよう 心掛けた	4.64	0.51	54 66.7	25 30.9	2 2.5	0 0.0	0 0.0	81	2
7	教員は発言・議論等授業参加を積極的に促した	4.75	0.50	63 77.8	16 19.8	2 2.5	0 0.0	0 0.0	81	2
8	シラバスと授業の内容が一致していた	4.64	0.50	56 70.0	19 23.8	5 6.3	0 0.0	0 0.0	80	3
9	この分野への興味・関心が引き起こされた	4.68	0.68	57 70.4	22 27.2	2 2.5	0 0.0	0 0.0	81	2
10	この授業は総合的に判断して自分にとって有意義だった	4.68		60 74.1	16 19.8	5 6.2	0 0.0	0 0.0	81	2
11	教員の板書、スライド等は見やすかった	4.61	0.60	54 67.5	22 27.5	3 3.8	1 1.3	0 0.0	80	3
12	1回分の授業にあたり、授業時間外の事前・事後学習のために 費やした平均の時間(h)は次のようである ⑤1.5h以上 ④1～1.5h未満 ③0.5～1h未満 ②0.5h未満 ①ほとんどしていない	2.87	0.20	7 9.1	10 13.0	32 41.6	22 28.6	6 7.8	77	6

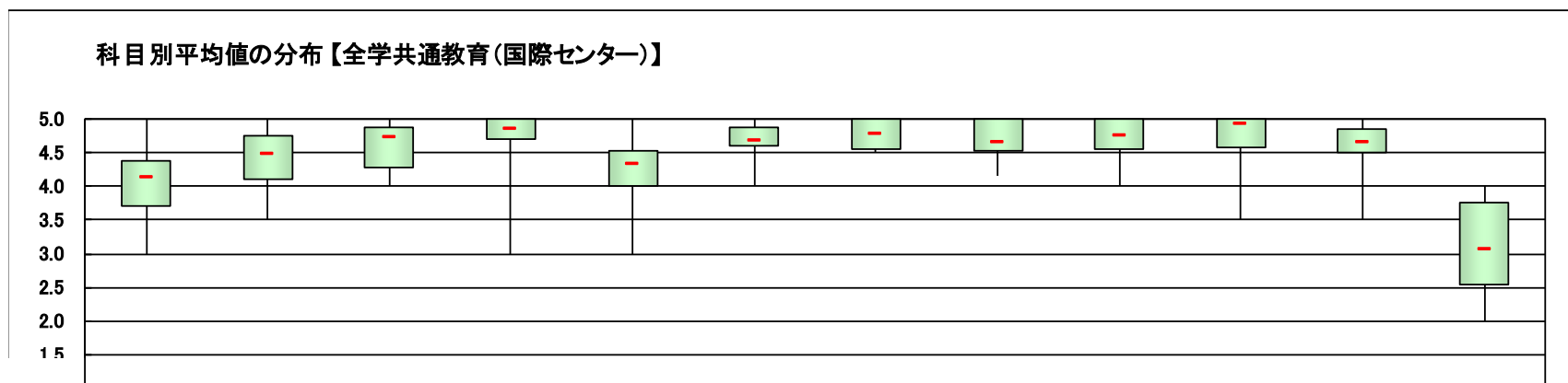
スポーツ・ウェルネス実技のみ回答

13	授業で十分に運動することができた	-	-	0 -	0 -	0 -	0 -	0 -	0	83
14	あなたの身体の健康、体力、生活習慣を見直す機会となった	-	-	0 -	0 -	0 -	0 -	0 -	0	83

※設問17～22は非表示です。



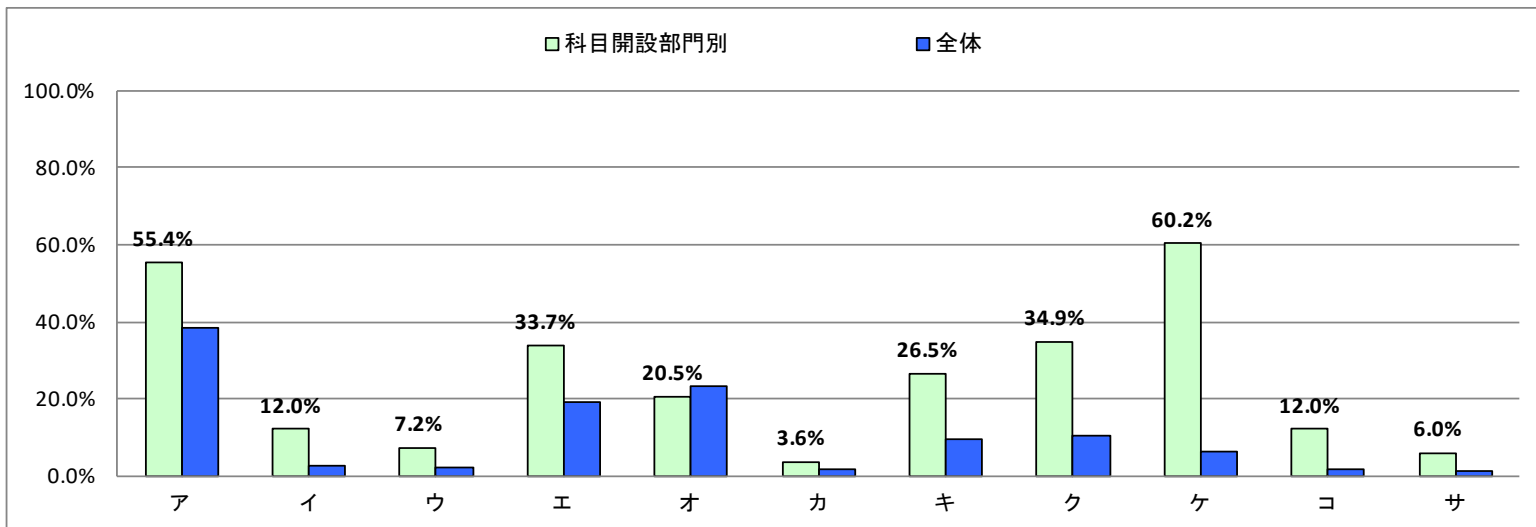
- ※1 設問10との相関係数 総合的な評価(設問10)の点数と各設問の点数との関連性を表す。1. 0(絶対値)に近いほど両者に強い関連性があることを示す。
- ※2 設問1「この授業に欠席した回数は」(逆転項目)の点数は、「⑤7回以上」・1点 「①0回」・5点とし、他の設問の点数と大小を逆にして計算をした。
- ※3 平均値は回答の素データにて算出した。
- ※4 設問15「この授業で用いられた授業手法にすべてマークしてください。」および  
設問16「この授業を通じて、下記の各資質・能力のうち、どの項目が身につきましたか。身についた資質・能力をすべてマークしてください。」  
の集計結果は裏面を参照のこと。



Ⅲ. この授業で用いられた授業手法にすべてマークしてください。

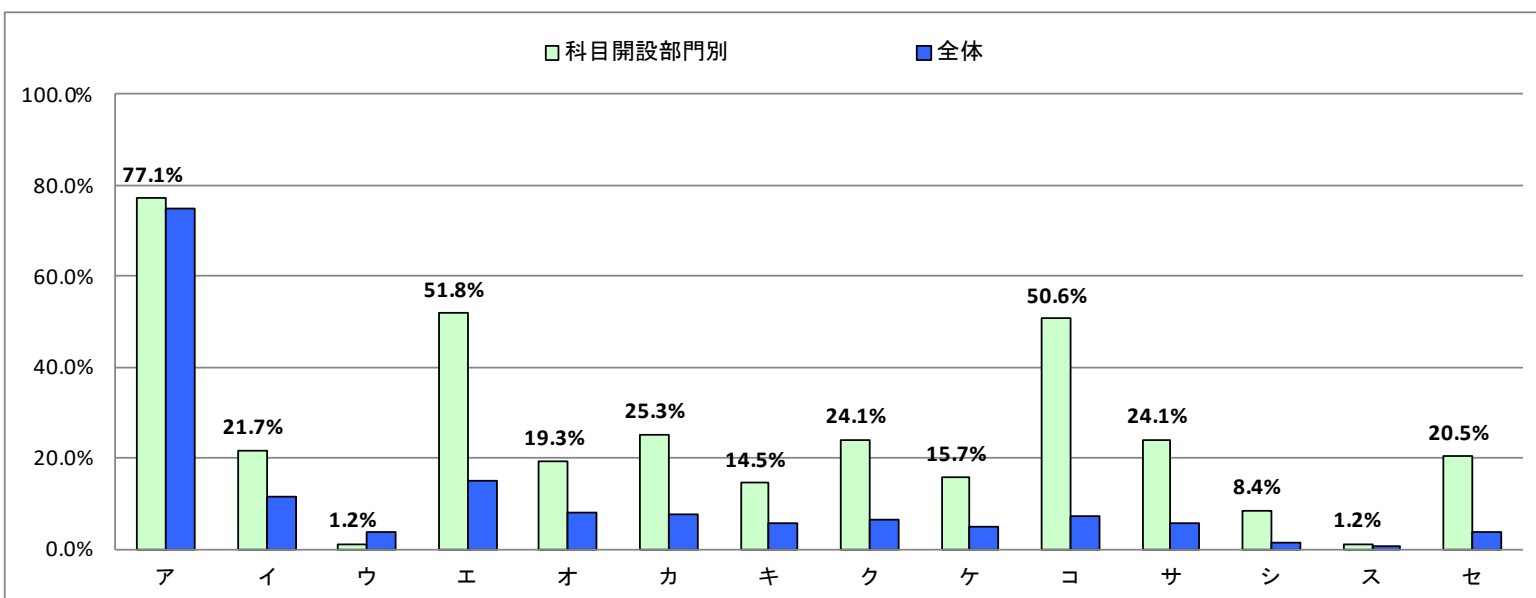
右側の参考値とは、全体の授業における回答率を示しております。次のⅣも同様です。

選択肢		科目開設部門別		参考値 回答率
		回答数	回答率	
ア	課題(レポート等)	46	55.4%	38.3%
イ	外部講師招へい	10	12.0%	2.5%
ウ	フィールドワーク	6	7.2%	2.0%
エ	質疑応答	28	33.7%	18.9%
オ	学生によるコメントペーパー	17	20.5%	23.1%
カ	反転授業	3	3.6%	1.7%
キ	プレゼンテーション	22	26.5%	9.5%
ク	グループワーク	29	34.9%	10.5%
ケ	ディスカッション	50	60.2%	6.4%
コ	ディベート	10	12.0%	1.7%
サ	問題解決型授業	5	6.0%	1.4%



Ⅳ. この授業を通じて、下記の各資質・能力のうち、どの項目が身につきましたか。  
身についた資質・能力をすべてマークしてください。

選択肢		科目開設部門別		参考値 回答率
		回答数	回答率	
ア	この分野の知識、学力	64	77.1%	74.8%
イ	論理的思考力	18	21.7%	11.5%
ウ	数理的な能力	1	1.2%	3.6%
エ	言語運用能力	43	51.8%	15.2%
オ	構想力	16	19.3%	7.9%
カ	柔軟な発想力	21	25.3%	7.8%
キ	俯瞰(ふかん)力	12	14.5%	5.8%
ク	課題発見力	20	24.1%	6.3%
ケ	課題解決力	13	15.7%	4.8%
コ	コミュニケーション能力	42	50.6%	7.1%
サ	プレゼンテーション能力	20	24.1%	5.8%
シ	人脈形成力	7	8.4%	1.4%
ス	統率力	1	1.2%	0.6%
セ	協働能力	17	20.5%	3.7%



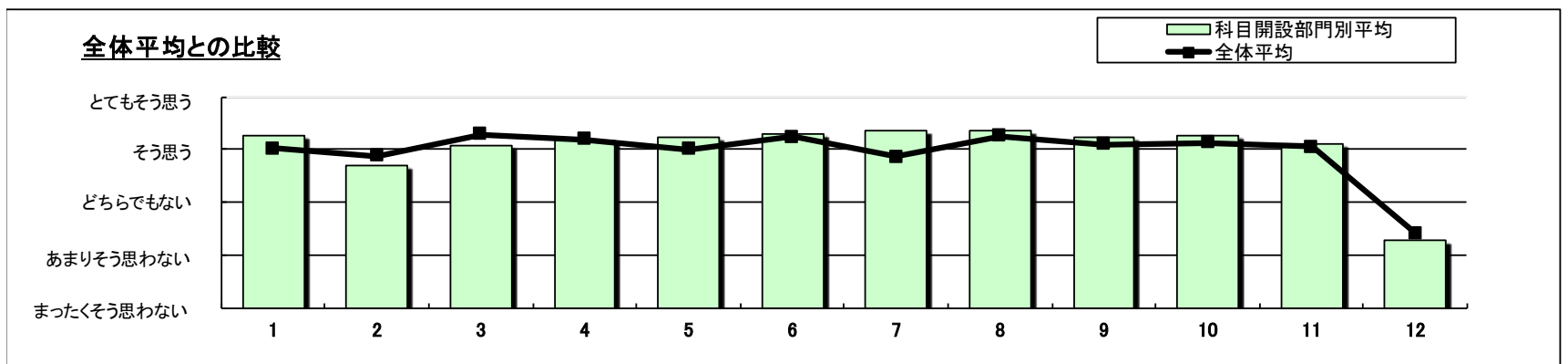
科目開設部門	全学共通教育(キャリアセンター)	実施対象科目数(A)+(B)	9	実施科目数(C)+(D)	8	延べ履修者数	152
		実施必須科目数(A)	2	実施科目数(C)	2	延べ回答者数	104
		実施任意科目数(B)	7	実施科目数(D)	6		

設問	項目	平均値	設問10との 相関係数※1	回答数(人)／回答率(%)					有効 回答数	無答・ 無効数
				5	4	3	2	1		
1	この授業に欠席した回数は次のようである ⑤7回以上 ④6～5回 ③4～3回 ②2～1回 ①0回	4.27	0.06	1 1.0	1 1.0	8 7.9	51 50.5	40 39.6	101	3
2	授業中、この授業の内容を理解するために努力した(ノートをとる等)	3.71	0.45	26 25.5	34 33.3	30 29.4	10 9.8	2 2.0	102	2
3	教員は休講や遅刻をすることなく授業を行っていた	4.08	0.46	48 47.1	26 25.5	18 17.6	8 7.8	2 2.0	102	2
4	教員の話し方は明瞭で聞き取りやすかった	4.17	0.47	43 41.7	38 36.9	19 18.4	3 2.9	0 0.0	103	1
5	この授業のレベルはあなたにとって適切であった	4.23	0.66	47 45.6	36 35.0	18 17.5	1 1.0	1 1.0	103	1
6	教員は教室内が学習にふさわしい状態(私語等対応)に保たれるよう 心掛けた	4.29	0.61	48 47.1	37 36.3	16 15.7	1 1.0	0 0.0	102	2
7	教員は発言・議論等授業参加を積極的に促した	4.37	0.56	56 54.4	31 30.1	14 13.6	2 1.9	0 0.0	103	1
8	シラバスと授業の内容が一致していた	4.35	0.65	59 57.3	24 23.3	18 17.5	1 1.0	1 1.0	103	1
9	この分野への興味・関心が引き起こされた	4.23	0.80	48 46.6	35 34.0	17 16.5	2 1.9	1 1.0	103	1
10	この授業は総合的に判断して自分にとって有意義だった	4.25		51 49.5	33 32.0	15 14.6	2 1.9	2 1.9	103	1
11	教員の板書、スライド等は見やすかった	4.10	0.59	38 37.3	40 39.2	20 19.6	4 3.9	0 0.0	102	2
12	1回分の授業にあたり、授業時間外の事前・事後学習のために 費やした平均の時間(h)は次のようである ⑤1.5h以上 ④1～1.5h未満 ③0.5～1h未満 ②0.5h未満 ①ほとんどしていない	2.28	0.04	4 4.0	7 7.0	31 31.0	29 29.0	29 29.0	100	4

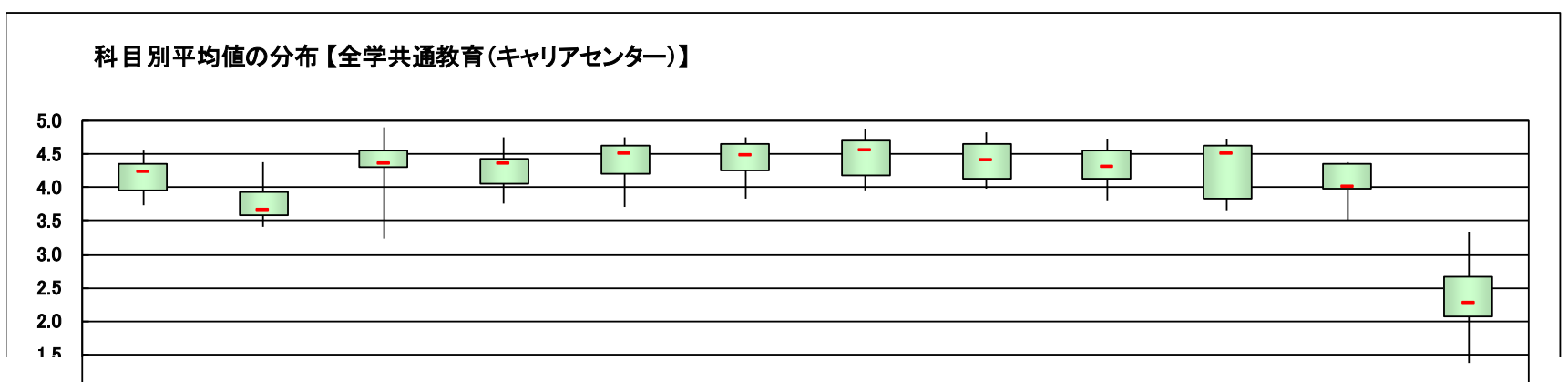
スポーツ・ウェルネス実技のみ回答

13	授業で十分に運動することができた	-	-	0 -	0 -	0 -	0 -	0 -	0	104
14	あなたの身体の健康、体力、生活習慣を見直す機会となった	-	-	0 -	0 -	0 -	0 -	0 -	0	104

※設問17～22は非表示です。



- ※1 設問10との相関係数 総合的な評価(設問10)の点数と各設問の点数との関連性を表す。1.0(絶対値)に近いほど両者に強い関連性があることを示す。
- ※2 設問1「この授業に欠席した回数は」(逆転項目)の点数は、「⑤7回以上」・1点 「①0回」・5点とし、他の設問の点数と大小を逆にして計算をした。
- ※3 平均値は回答の素データにて算出した。
- ※4 設問15「この授業で用いられた授業手法にすべてマークしてください。」および  
設問16「この授業を通じて、下記の各資質・能力のうち、どの項目が身につきましたか。身についた資質・能力をすべてマークしてください。」  
の集計結果は裏面を参照のこと。

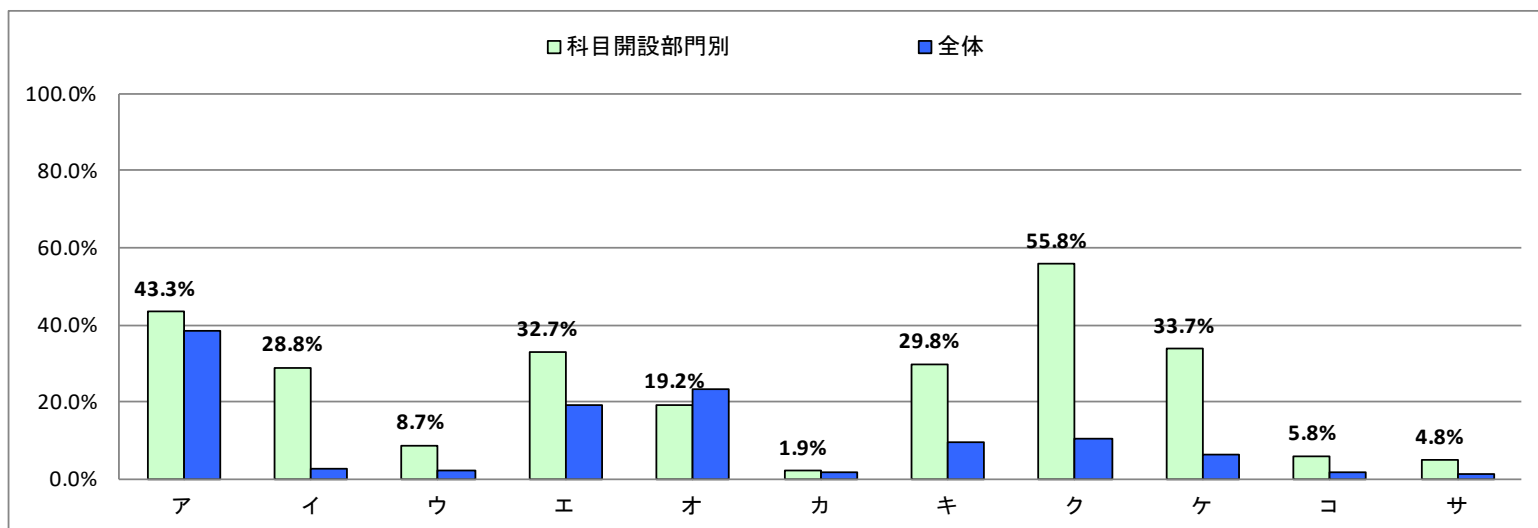




Ⅲ. この授業で用いられた授業手法にすべてマークしてください。

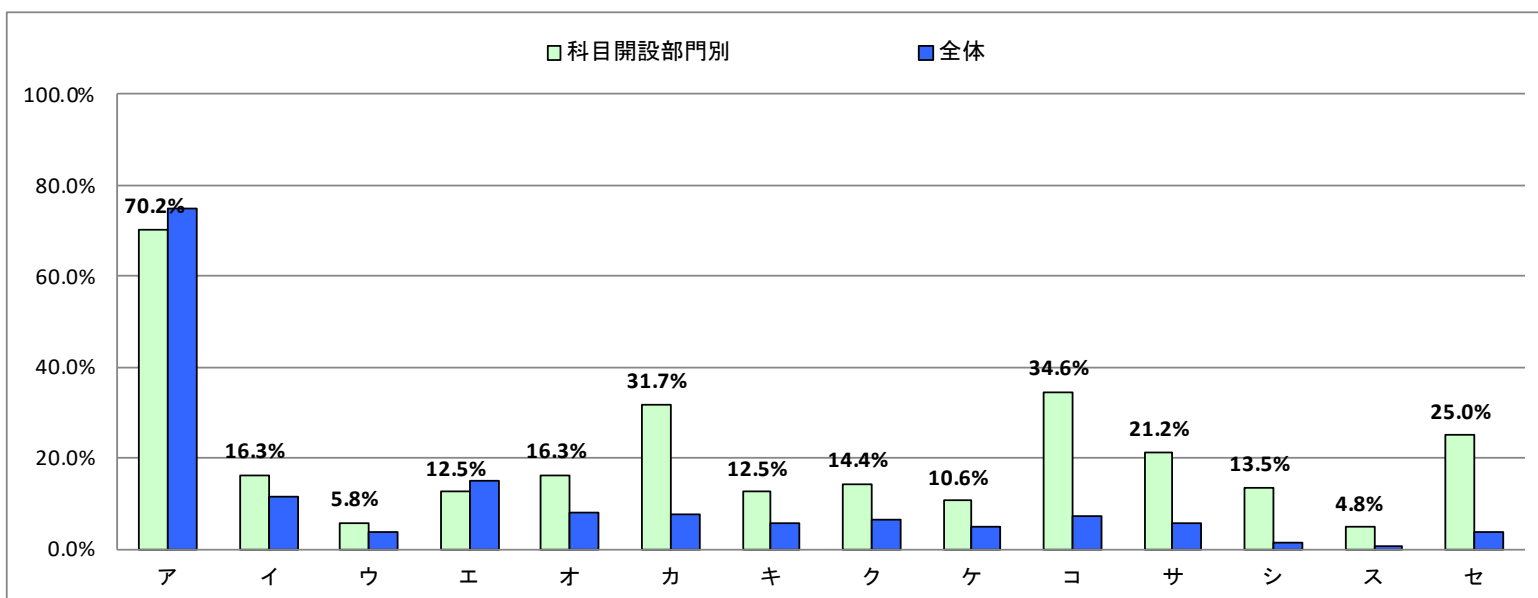
右側の参考値とは、全体の授業における回答率を示しております。次のⅣも同様です。

		科目開設部門別		参考値
選択肢		回答数	回答率	回答率
ア	課題(レポート等)	45	43.3%	38.3%
イ	外部講師招へい	30	28.8%	2.5%
ウ	フィールドワーク	9	8.7%	2.0%
エ	質疑応答	34	32.7%	18.9%
オ	学生によるコメントペーパー	20	19.2%	23.1%
カ	反転授業	2	1.9%	1.7%
キ	プレゼンテーション	31	29.8%	9.5%
ク	グループワーク	58	55.8%	10.5%
ケ	ディスカッション	35	33.7%	6.4%
コ	ディベート	6	5.8%	1.7%
サ	問題解決型授業	5	4.8%	1.4%



Ⅳ. この授業を通じて、下記の各資質・能力のうち、どの項目が身につきましたか。身についた資質・能力をすべてマークしてください。

		科目開設部門別		参考値
選択肢		回答数	回答率	回答率
ア	この分野の知識、学力	73	70.2%	74.8%
イ	論理的思考力	17	16.3%	11.5%
ウ	数理的な能力	6	5.8%	3.6%
エ	言語運用能力	13	12.5%	15.2%
オ	構想力	17	16.3%	7.9%
カ	柔軟な発想力	33	31.7%	7.8%
キ	俯瞰(ふかん)力	13	12.5%	5.8%
ク	課題発見力	15	14.4%	6.3%
ケ	課題解決力	11	10.6%	4.8%
コ	コミュニケーション能力	36	34.6%	7.1%
サ	プレゼンテーション能力	22	21.2%	5.8%
シ	人脈形成力	14	13.5%	1.4%
ス	統率力	5	4.8%	0.6%
セ	協働能力	26	25.0%	3.7%



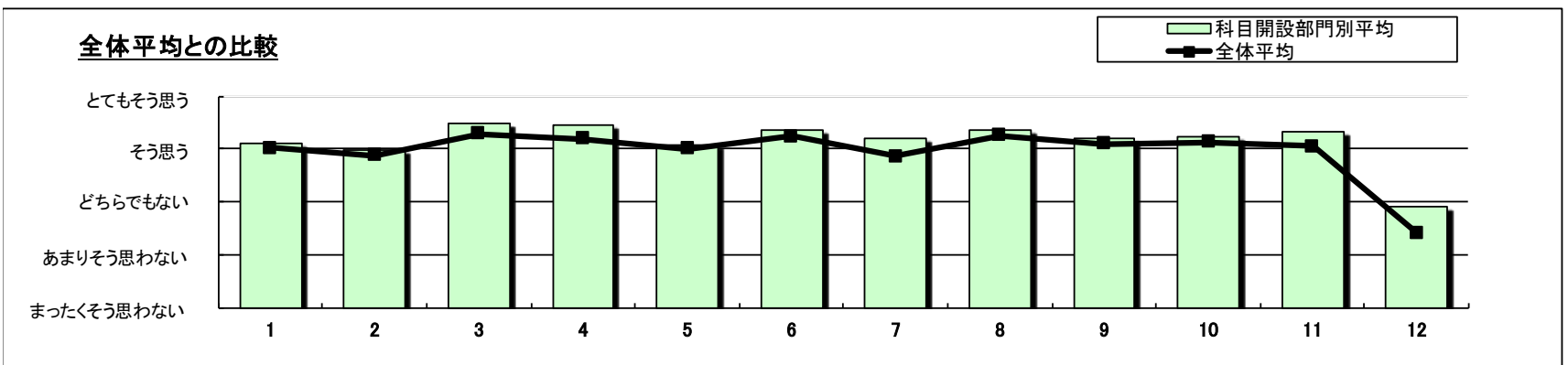
科目開設部門	学芸員	実施対象科目数(A)+(B)	11	実施科目数(C)+(D)	9	延べ履修者数	120
		実施必須科目数(A)	3	実施科目数(C)	3	延べ回答者数	78
		実施任意科目数(B)	8	実施科目数(D)	6		

設問	項目	平均値	設問10との 相関係数※1	回答数(人)／回答率(%)					有効 回答数	無答・ 無効数
				5	4	3	2	1		
1	この授業に欠席した回数は次のようである ⑤7回以上 ④6～5回 ③4～3回 ②2～1回 ①0回	4.12	-0.04	5 6.4	0 0.0	7 9.0	35 44.9	31 39.7	78	0
2	授業中、この授業の内容を理解するために努力した(ノートをとる等)	3.97	0.40	16 20.8	45 58.4	14 18.2	2 2.6	0 0.0	77	1
3	教員は休講や遅刻をすることなく授業を行っていた	4.49	0.57	44 56.4	28 35.9	6 7.7	0 0.0	0 0.0	78	0
4	教員の話し方は明瞭で聞き取りやすかった	4.45	0.63	46 59.0	21 26.9	11 14.1	0 0.0	0 0.0	78	0
5	この授業のレベルはあなたにとって適切であった	4.08	0.62	24 30.8	39 50.0	12 15.4	3 3.8	0 0.0	78	0
6	教員は教室内が学習にふさわしい状態(私語等対応)に保たれるよう 心掛けた	4.36	0.50	37 47.4	32 41.0	9 11.5	0 0.0	0 0.0	78	0
7	教員は発言・議論等授業参加を積極的に促した	4.19	0.28	37 47.4	25 32.1	10 12.8	6 7.7	0 0.0	78	0
8	シラバスと授業の内容が一致していた	4.36	0.35	38 48.7	32 41.0	6 7.7	2 2.6	0 0.0	78	0
9	この分野への興味・関心が引き起こされた	4.19	0.82	38 48.7	21 26.9	16 20.5	2 2.6	1 1.3	78	0
10	この授業は総合的に判断して自分にとって有意義だった	4.24		41 52.6	18 23.1	16 20.5	3 3.8	0 0.0	78	0
11	教員の板書、スライド等は見やすかった	4.33	0.69	42 53.8	22 28.2	12 15.4	2 2.6	0 0.0	78	0
12	1回分の授業にあたり、授業時間外の事前・事後学習のために 費やした平均の時間(h)は次のようである ⑤1.5h以上 ④1～1.5h未満 ③0.5～1h未満 ②0.5h未満 ①ほとんどしていない	2.92	0.09	15 19.5	12 15.6	15 19.5	22 28.6	13 16.9	77	1

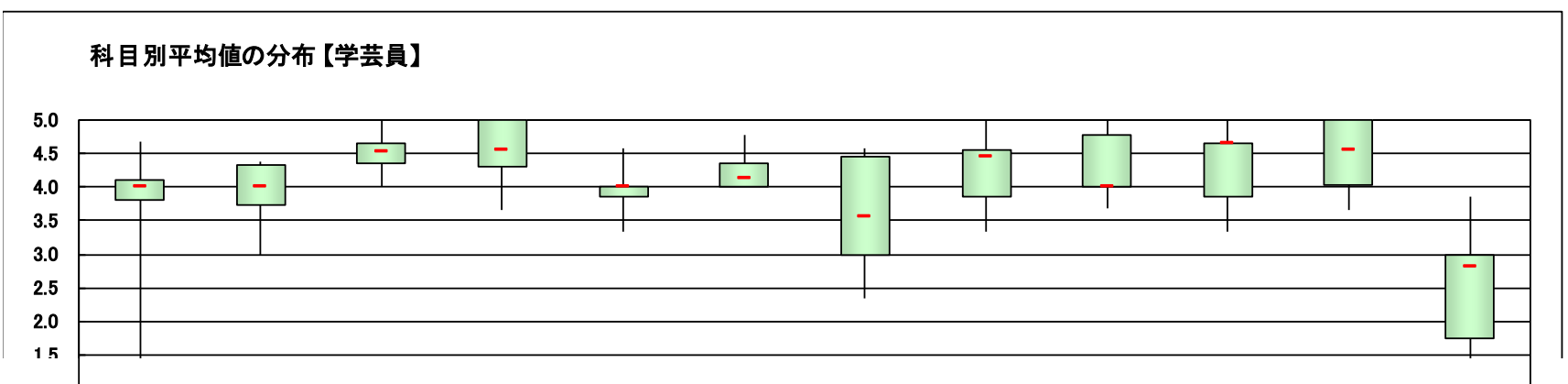
スポーツ・ウェルネス実技のみ回答

13	授業で十分に運動することができた	-	-	0 -	0 -	0 -	0 -	0 -	0	78
14	あなたの身体の健康、体力、生活習慣を見直す機会となった	-	-	0 -	0 -	0 -	0 -	0 -	0	78

※設問17～22は非表示です。



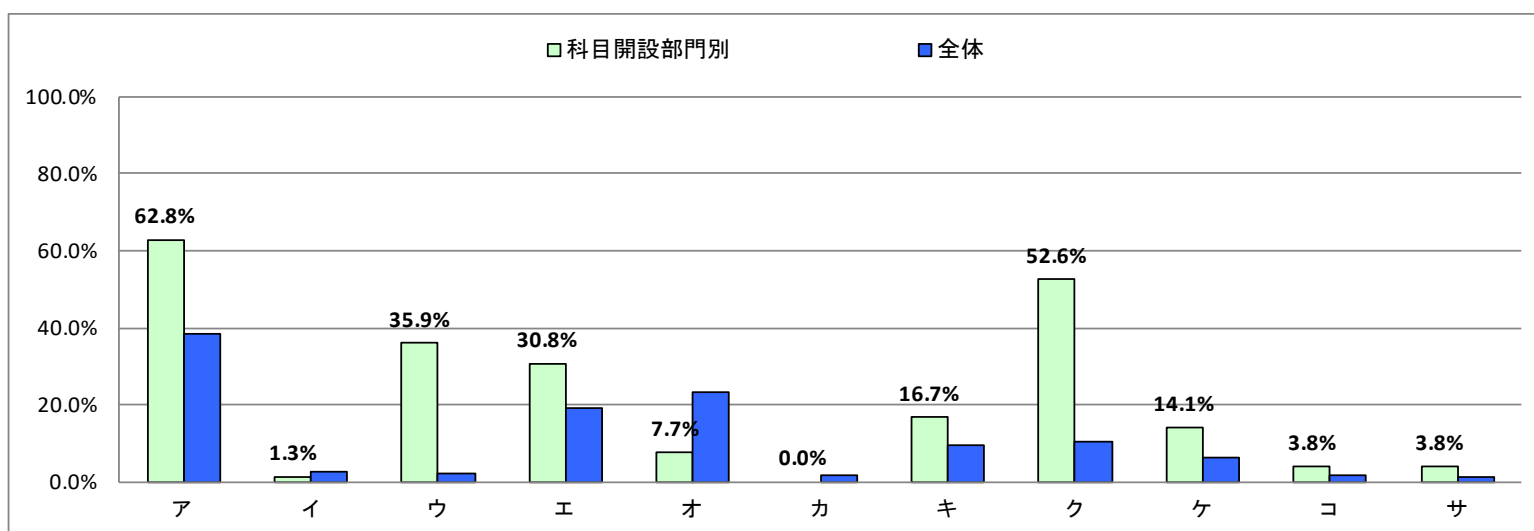
- ※1 設問10との相関係数 総合的な評価(設問10)の点数と各設問の点数との関連性を表す。1.0(絶対値)に近いほど両者に強い関連性があることを示す。
- ※2 設問1「この授業に欠席した回数は」(逆転項目)の点数は、「⑤7回以上」・1点 「①0回」・5点とし、他の設問の点数と大小を逆に計算をした。
- ※3 平均値は回答の素データにて算出した。
- ※4 設問15「この授業で用いられた授業手法にすべてマークしてください。」および  
設問16「この授業を通じて、下記の各資質・能力のうち、どの項目が身につきましたか。身についた資質・能力をすべてマークしてください。」  
の集計結果は裏面を参照のこと。



Ⅲ. この授業で用いられた授業手法にすべてマークしてください。

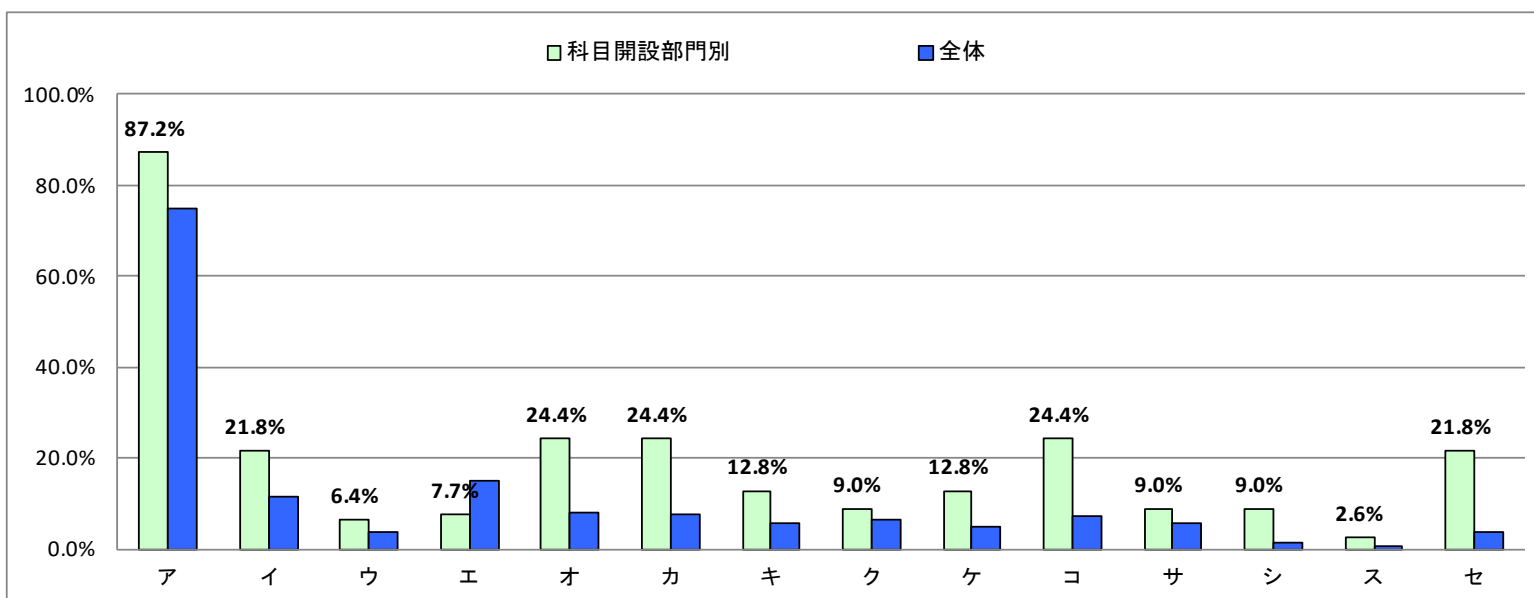
右側の参考値とは、全体の授業における回答率を示しております。次のⅣも同様です。

選択肢		科目開設部門別		参考値
		回答数	回答率	回答率
ア	課題(レポート等)	49	62.8%	38.3%
イ	外部講師招へい	1	1.3%	2.5%
ウ	フィールドワーク	28	35.9%	2.0%
エ	質疑応答	24	30.8%	18.9%
オ	学生によるコメントペーパー	6	7.7%	23.1%
カ	反転授業	0	0.0%	1.7%
キ	プレゼンテーション	13	16.7%	9.5%
ク	グループワーク	41	52.6%	10.5%
ケ	ディスカッション	11	14.1%	6.4%
コ	ディベート	3	3.8%	1.7%
サ	問題解決型授業	3	3.8%	1.4%



Ⅳ. この授業を通じて、下記の各資質・能力のうち、どの項目が身につきましたか。身についた資質・能力をすべてマークしてください。

選択肢		科目開設部門別		参考値
		回答数	回答率	回答率
ア	この分野の知識、学力	68	87.2%	74.8%
イ	論理的思考力	17	21.8%	11.5%
ウ	数理的な能力	5	6.4%	3.6%
エ	言語運用能力	6	7.7%	15.2%
オ	構想力	19	24.4%	7.9%
カ	柔軟な発想力	19	24.4%	7.8%
キ	俯瞰(ふかん)力	10	12.8%	5.8%
ク	課題発見力	7	9.0%	6.3%
ケ	課題解決力	10	12.8%	4.8%
コ	コミュニケーション能力	19	24.4%	7.1%
サ	プレゼンテーション能力	7	9.0%	5.8%
シ	人脈形成力	7	9.0%	1.4%
ス	統率力	2	2.6%	0.6%
セ	協働能力	17	21.8%	3.7%



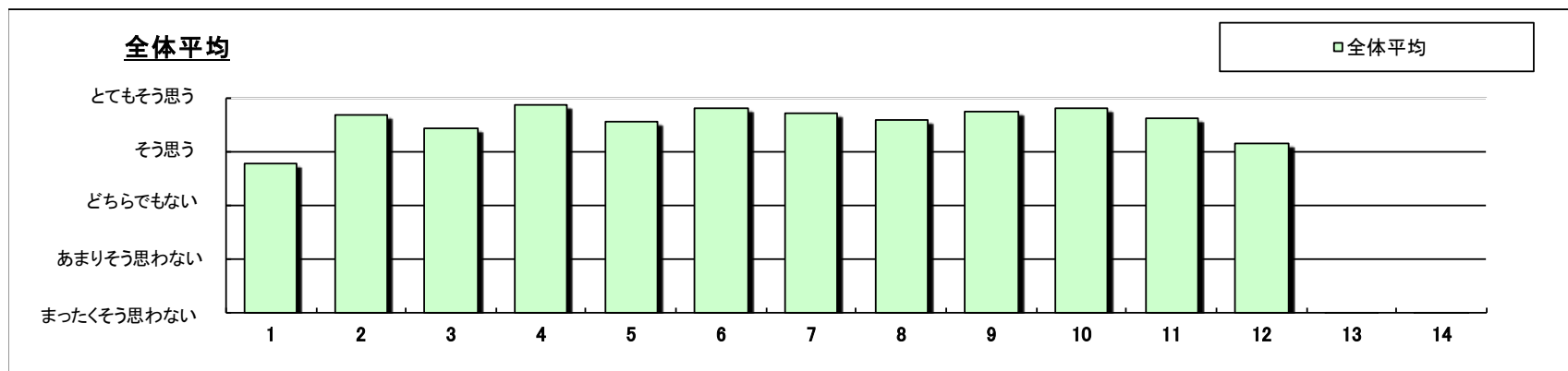
対象	大学院全体	実施対象科目数(A)+(B)	82	実施科目数(C)+(D)	29	延べ履修者数	87
		実施必須科目数(A)	3	実施科目数(C)	2	延べ回答者数	79
		実施任意科目数(B)	79	実施科目数(D)	27		

設問	項目	平均値	設問10との 相関係数※1	回答数(人)／回答率(%)					有効 回答数	無答・ 無効数
				5	4	3	2	1		
1	この授業に欠席した回数は次のようである ⑤7回以上 ④6～5回 ③4～3回 ②2～1回 ①0回	3.79	0.01	10 13.0	3 3.9	6 7.8	32 41.6	26 33.8	77	2
2	授業中、この授業の内容を理解するために努力した(ノートをとる等)	4.69	0.59	56 71.8	21 26.9	0 0.0	1 1.3	0 0.0	78	1
3	教員は休講や遅刻をすることなく授業を行っていた	4.45	0.17	55 70.5	11 14.1	5 6.4	6 7.7	1 1.3	78	1
4	教員の話し方は明瞭で聞き取りやすかった	4.87	0.58	68 87.2	10 12.8	0 0.0	0 0.0	0 0.0	78	1
5	この授業のレベルはあなたにとって適切であった	4.55	0.44	49 62.8	24 30.8	4 5.1	1 1.3	0 0.0	78	1
6	教員は教室内が学習にふさわしい状態(私語等対応)に保たれるよう 心掛けた	4.81	0.47	64 82.1	13 16.7	1 1.3	0 0.0	0 0.0	78	1
7	教員は発言・議論等授業参加を積極的に促した	4.71	0.37	57 73.1	19 24.4	2 2.6	0 0.0	0 0.0	78	1
8	シラバスと授業の内容が一致していた	4.59	0.41	50 64.1	25 32.1	2 2.6	1 1.3	0 0.0	78	1
9	この分野への興味・関心が引き起こされた	4.74	0.76	62 79.5	14 17.9	0 0.0	2 2.6	0 0.0	78	1
10	この授業は総合的に判断して自分にとって有意義だった	4.82		66 84.6	11 14.1	0 0.0	1 1.3	0 0.0	78	1
11	教員の板書、スライド等は見やすかった	4.63	0.31	54 69.2	19 24.4	5 6.4	0 0.0	0 0.0	78	1
12	1回分の授業にあたり、授業時間外の事前・事後学習のために 費やした平均の時間(h)は次のようである ⑤1.5h以上 ④1～1.5h未満 ③0.5～1h未満 ②0.5h未満 ①ほとんどしていない	4.14	0.27	42 54.5	14 18.2	13 16.9	6 7.8	2 2.6	77	2

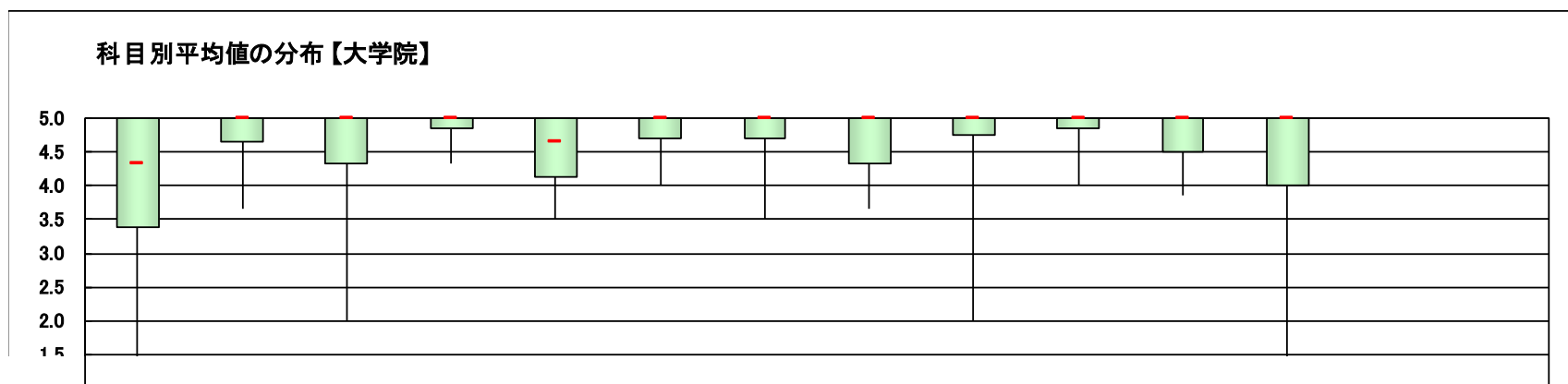
スポーツ・ウェルネス実技のみ回答

13	授業で十分に運動することができた	-	-	0 -	0 -	0 -	0 -	0 -	0	79
14	あなたの身体の健康、体力、生活習慣を見直す機会となった	-	-	0 -	0 -	0 -	0 -	0 -	0	79

※設問17～22は非表示です。

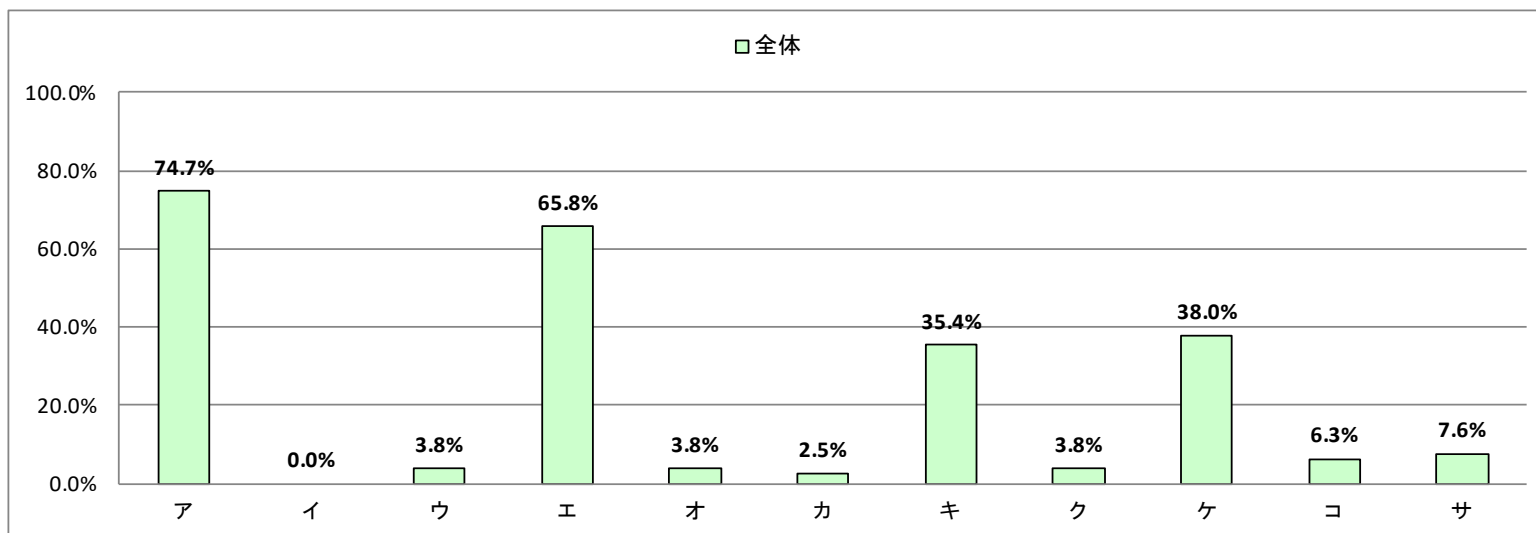


- ※1 設問10との相関係数 総合的な評価(設問10)の点数と各設問の点数との関連性を表す。1. 0(絶対値)に近いほど両者に強い関連性があることを示す。
- ※2 設問1「この授業に欠席した回数は」(逆転項目)の点数は、「⑤7回以上」・1点 「①0回」・5点とし、他の設問の点数と大小を逆にして計算をした。
- ※3 平均値は回答の素データにて算出した。
- ※4 設問15「この授業で用いられた授業手法にすべてマークしてください。」および  
設問16「この授業を通じて、下記の各資質・能力のうち、どの項目が身につきましたか。身についた資質・能力をすべてマークしてください。」  
の集計結果は裏面を参照のこと。



Ⅲ. この授業で用いられた授業手法にすべてマークしてください。

		全体	
選択肢		回答数	回答率
ア	課題(レポート等)	59	74.7%
イ	外部講師招へい	0	0.0%
ウ	フィールドワーク	3	3.8%
エ	質疑応答	52	65.8%
オ	学生によるコメントペーパー	3	3.8%
カ	反転授業	2	2.5%
キ	プレゼンテーション	28	35.4%
ク	グループワーク	3	3.8%
ケ	ディスカッション	30	38.0%
コ	ディベート	5	6.3%
サ	問題解決型授業	6	7.6%



Ⅳ. この授業を通じて、下記の各資質・能力のうち、どの項目が身につきましたか。  
身についた資質・能力をすべてマークしてください。

		全体	
選択肢		回答数	回答率
ア	この分野の知識、学力	68	86.1%
イ	論理的思考力	39	49.4%
ウ	数理的な能力	6	7.6%
エ	言語運用能力	25	31.6%
オ	構想力	28	35.4%
カ	柔軟な発想力	25	31.6%
キ	俯瞰(ふかん)力	28	35.4%
ク	課題発見力	27	34.2%
ケ	課題解決力	18	22.8%
コ	コミュニケーション能力	13	16.5%
サ	プレゼンテーション能力	14	17.7%
シ	人脈形成力	1	1.3%
ス	統率力	0	0.0%
セ	協働能力	2	2.5%

