

# 2022年度【前期】

## 授業改善アンケート集計結果

### 実施概況

内訳	総科目	回収科目	未回収科目	対象外科目	実施科目	総履修者数	実施科目履修者数	有効回答者数	回答率
前期	1,113	923	190	140	923	40,477	35,781	20,590	57.54%
大学	1,029	897			897		35,698	20,538	57.53%
大学院	84	26			26		83	52	62.65%

\*1 受領データに登録された全ての科目数

\*3 有効回答者数 ÷ 実施科目履修者数

用紙実施	762	83.6%	WEB実施	161	17.4%
回答率	68.0%		回答率	26.2%	

<参考>	2019年前期	2019年後期	2020年前期	2020年後期	2021年前期	2021年後期
回答率	68.0%	68.0%	68.0%	68.0%	68.0%	68.0%

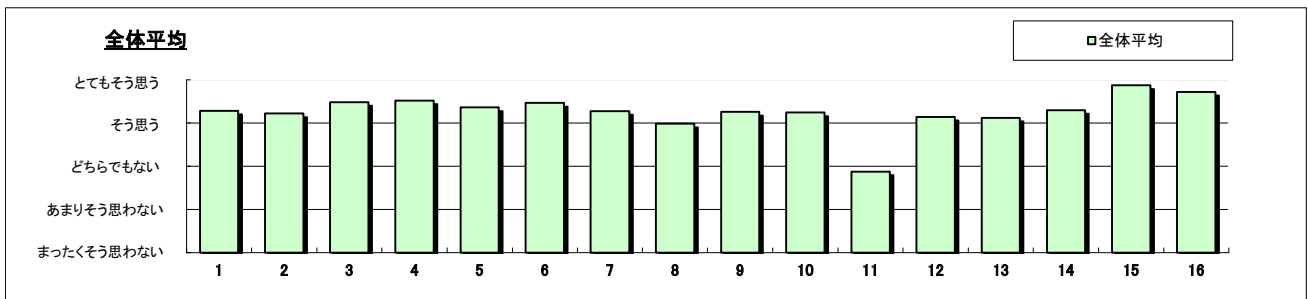
大学	
P.2	全体
授業形態別	
P.4	講義
P.6	演習・ゼミ
P.8	語学
P.10	スポーツウェルネス実技
科目開設部門別	
P.12	経済学部
P.14	文芸学部
P.16	法学部
P.18	社会イノベーション学部
P.20	共通教育研究センター
P.22	データサイエンス教育研究センター
P.24	国際センター
P.26	キャリアセンター
P.28	学芸員
大学院	
P.30	全体

対象	大学全体	実施対象科目数(A)+(B)	1,029	実施科目数(C)+(D)	897	延べ履修者数	35,698
		実施必須科目数(A)	697	実施科目数(C)	641	延べ回答者数	20,538
		実施任意科目数(B)	332	実施科目数(D)	256		

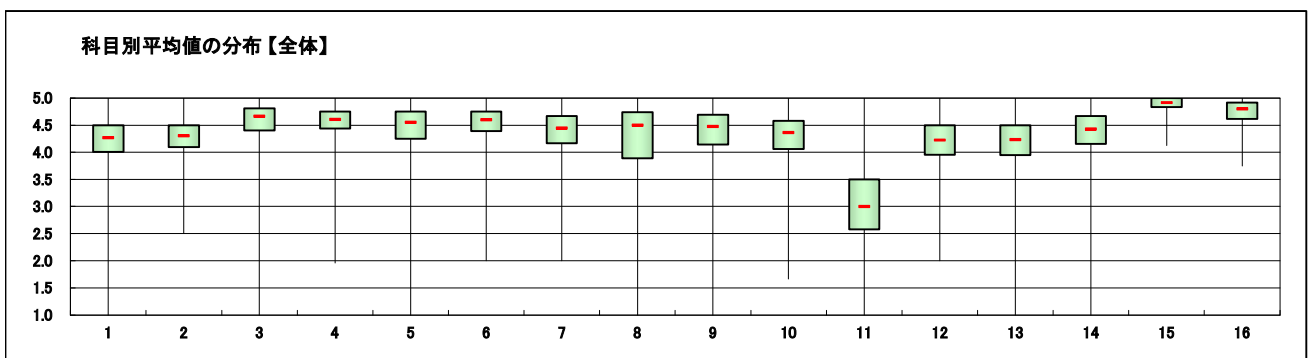
設問	項目	平均値	設問14との相関係数※1	回答数(人)／回答率(%)					有効回答数	無答・無効数
				5	4	3	2	1		
1	この授業に欠席した回数は次のようである ⑤7回以上 ④6~5回 ③4~3回 ②2~1回 ①0回	4.28	0.03	543 2.9	108 0.6	2,097 11.2	6,769 36.1	9,252 49.3	18,769	1,769
2	この授業の内容を理解するために努力した	4.22	0.40	7,735 40.4	8,910 46.6	1,615 8.4	664 3.5	200 1.0	19,124	1,414
3	教員は休講や遅刻をすることなく授業を行っていた	4.48	0.35	12,353 63.7	5,104 26.3	1,102 5.7	624 3.2	208 1.1	19,391	1,147
4	シラバスと授業の内容は一致していた	4.52	0.49	11,848 61.1	6,234 32.2	971 5.0	223 1.2	113 0.6	19,389	1,149
5	教員の話し方は明瞭で聞き取りやすかった	4.36	0.57	10,669 55.0	6,169 31.8	1,689 8.7	659 3.4	201 1.0	19,387	1,151
6	教員は教室内で学習にふさわしい状態(私語等対応)に保たれているよう心掛けた	4.46	0.45	10,608 58.8	5,635 31.3	1,359 7.5	344 1.9	81 0.4	18,027	2,511
7	教員の板書・授業資料は見やすかった	4.28	0.56	9,709 50.1	6,485 33.5	2,219 11.5	770 4.0	188 1.0	19,371	1,167
8	教員は発言・議論等授業参加を積極的に促していた	3.98	0.35	7,978 44.2	4,628 25.6	3,338 18.5	1,356 7.5	745 4.1	18,045	2,493
9	教員から質問への回答や議題の返却・解説等が十分にあった	4.26	0.52	9,697 50.1	6,121 31.6	2,556 13.2	719 3.7	255 1.3	19,348	1,190
10	授業の課題は適量であった	4.24	0.51	9,173 48.1	6,508 34.1	2,430 12.7	730 3.8	222 1.2	19,063	1,475
11	1回分の授業にあたり、授業時間外の事前・事後学習のために費やした平均の時間(h)は次のようである ⑤1.5h以上 ④1~1.5h未満 ③0.5~1h未満 ②0.5h未満 ①ほとんどしていない	2.87	0.10	1,868 9.6	3,815 19.7	6,585 34.0	4,219 21.8	2,877 14.9	19,364	1,174
12	この分野への興味・関心が引き起こされた	4.14	0.77	7,760 40.0	7,891 40.7	2,748 14.2	695 3.6	296 1.5	19,390	1,148
13	この授業のレベルはあなたにとって適切であった	4.12	0.72	7,708 39.7	7,844 40.4	2,588 13.3	998 5.1	273 1.4	19,411	1,127
14	この授業は総合的に判断して自分にとって有意義だった	4.30		9,331 48.3	7,389 38.2	1,887 9.8	490 2.5	229 1.2	19,326	1,212

スポーツ・ウェルネス実技の科目のみ回答

15	授業で十分に運動することができた	4.87	0.86	303 89.9	28 8.3	4 1.2	0 0.0	2 0.6	337	20,201
16	あなたの身体の健康、体力、生活習慣を見直す機会となった	4.72	0.63	275 81.8	41 12.2	13 3.9	1 0.3	6 1.8	336	20,202

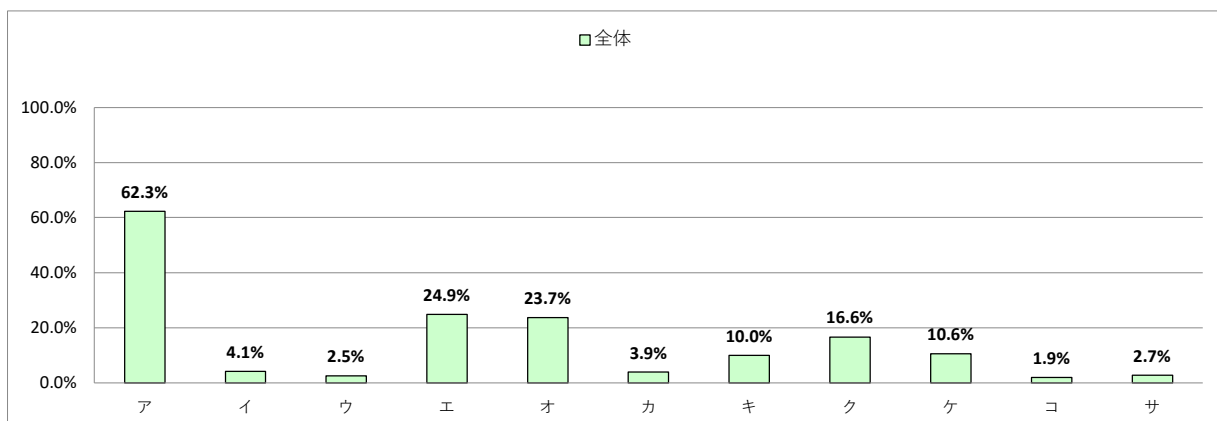


- ※1 設問14との相関係数 総合的な評価(設問14)の点数と各設問の点数との関連性を表す。1.0(絶対値)に近いほど両者に強い関連性があることを示す。
- ※2 平均値は回答の素データにて算出した。
- ※3 設問17「この授業で用いられた授業手法にすべてマークしてください。」および設問18「この授業を通じて、下記の各資質・能力のうち、どの項目が身につきましたか。身についた資質・能力をすべてマークしてください。」の集計結果は裏面を参照のこと。



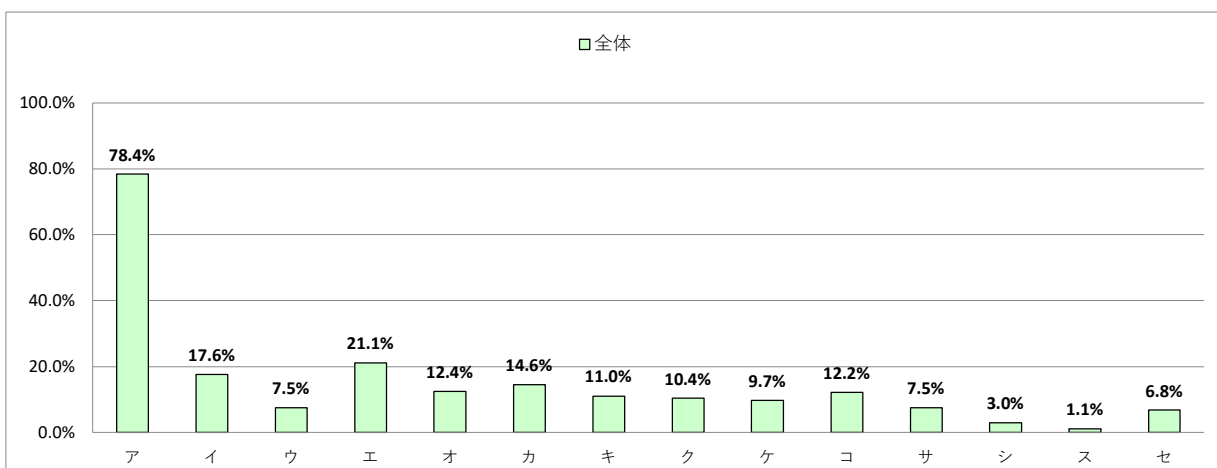
Ⅲ. この授業で用いられた授業手法にすべてマークしてください。

		全体	
選択肢		回答数	回答率
ア	課題(レポート等)	12796	62.3%
イ	外部講師招へい	850	4.1%
ウ	フィールドワーク	519	2.5%
エ	質疑応答	5106	24.9%
オ	学生によるコメントペーパー	4861	23.7%
カ	反転授業	794	3.9%
キ	プレゼンテーション	2053	10.0%
ク	グループワーク	3409	16.6%
ケ	ディスカッション	2177	10.6%
コ	ディベート	397	1.9%
サ	問題解決型授業	559	2.7%



Ⅳ. この授業を通じて、下記の各資質・能力のうち、どの項目が身につきましたか。  
身についた資質・能力をすべてマークしてください。

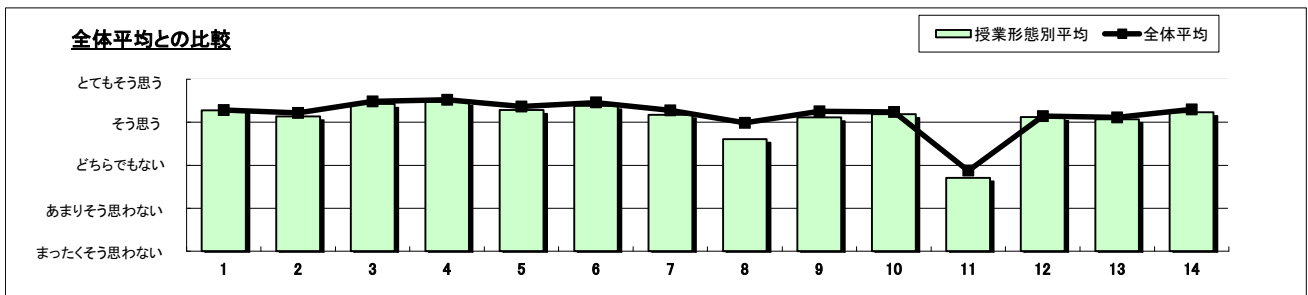
		全体	
選択肢		回答数	回答率
ア	この分野の知識、学力	16095	78.4%
イ	論理的思考力	3620	17.6%
ウ	数理的な能力	1543	7.5%
エ	言語運用能力	4336	21.1%
オ	構想力	2549	12.4%
カ	柔軟な発想力	2990	14.6%
キ	俯瞰(ふかん)力	2265	11.0%
ク	課題発見力	2128	10.4%
ケ	課題解決力	1991	9.7%
コ	コミュニケーション能力	2498	12.2%
サ	プレゼンテーション能力	1531	7.5%
シ	人脈形成力	611	3.0%
ス	統率力	218	1.1%
セ	協働力	1398	6.8%



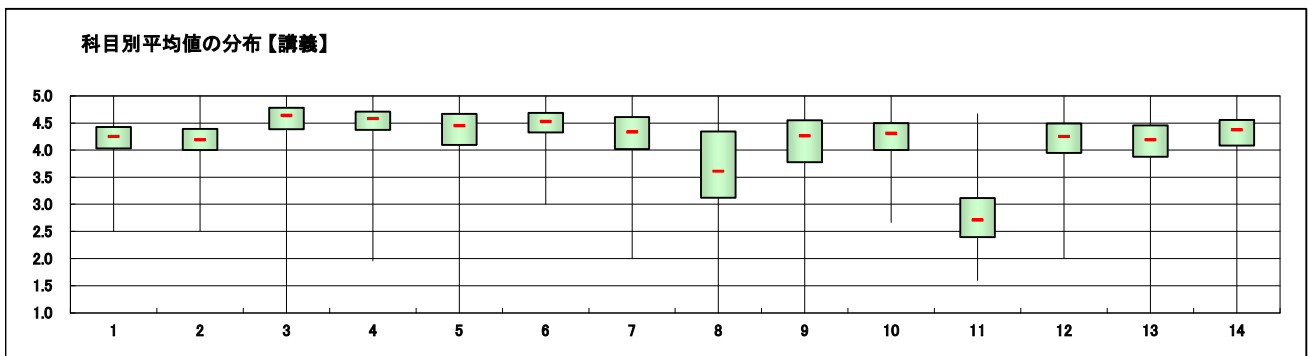
授業形態	講義	実施対象科目数(A)+(B)	319	実施科目数(C)+(D)	277	延べ履修者数	23,126
		実施必須科目数(A)	298	実施科目数(C)	263	延べ回答者数	11,403
		実施任意科目数(B)	21	実施科目数(D)	14		

設問	項目	平均値	設問14との相関係数※1	回答数(人)／回答率(%)					有効回答数	無答・無効数
				5	4	3	2	1		
1	この授業に欠席した回数は次のようである ⑤7回以上 ④6~5回 ③4~3回 ②2~1回 ①0回	4.28	0.01	348 3.4	61 0.6	1,107 10.7	3,694 35.6	5,176 49.8	10,386	1,017
2	この授業の内容を理解するために努力した	4.13	0.41	3,687 34.9	5,254 49.7	1,093 10.3	409 3.9	118 1.1	10,561	842
3	教員は休講や遅刻をすることなく授業を行っていた	4.42	0.36	6,508 60.8	2,935 27.4	705 6.6	408 3.8	148 1.4	10,704	699
4	シラバスと授業の内容は一致していた	4.47	0.47	6,207 58.0	3,665 34.3	582 5.4	153 1.4	93 0.9	10,700	703
5	教員の話し方は明瞭で聞き取りやすかった	4.28	0.58	5,383 50.3	3,642 34.0	1,118 10.4	437 4.1	126 1.2	10,706	697
6	教員は教室内が学習にふさわしい状態(私語等対応)に保たれているよう心掛けた	4.39	0.43	5,440 54.7	3,277 33.0	899 9.0	261 2.6	62 0.6	9,939	1,464
7	教員の板書・授業資料は見やすかった	4.18	0.57	4,911 45.9	3,669 34.3	1,378 12.9	589 5.5	149 1.4	10,696	707
8	教員は発言・議論等授業参加を積極的に促していた	3.61	0.33	3,007 30.2	2,514 25.2	2,628 26.4	1,163 11.7	645 6.5	9,957	1,446
9	教員から質問への回答や議題の返却・解説等が十分にあった	4.11	0.51	4,643 43.5	3,490 32.7	1,805 16.9	541 5.1	193 1.8	10,672	731
10	授業の課題は適量であった	4.19	0.51	4,746 45.1	3,704 35.2	1,540 14.6	410 3.9	129 1.2	10,529	874
11	1回分の授業にあたり、授業時間外の事前・事後学習のために費やした平均の時間(h)は次のようである ⑤1.5h以上 ④1~1.5h未満 ③0.5~1h未満 ②0.5h未満 ①ほとんどしていない	2.71	0.10	836 7.8	1,766 16.5	3,500 32.7	2,653 24.8	1,946 18.2	10,701	702
12	この分野への興味・関心が引き起こされた	4.12	0.79	4,162 38.9	4,491 41.9	1,429 13.3	430 4.0	195 1.8	10,707	696
13	この授業のレベルはあなたにとって適切であった	4.07	0.73	3,998 37.3	4,411 41.1	1,544 14.4	592 5.5	176 1.6	10,721	682
14	この授業は総合的に判断して自分にとって有意義だった	4.23		4,765 44.6	4,266 40.0	1,165 10.9	330 3.1	152 1.4	10,678	725

※設問15~16は非表示です。



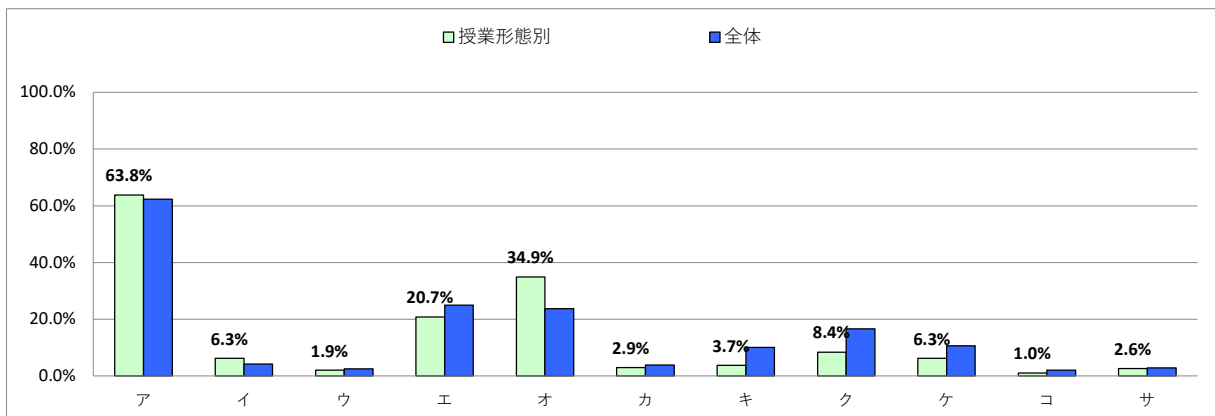
- ※1 設問14との相関係数 総合的な評価(設問14)の点数と各設問の点数との関連性を表す。1.0(絶対値)に近いほど両者に強い関連性があることを示す。
- ※2 平均値は回答の素データにて算出した。
- ※3 設問17「この授業で用いられた授業手法にすべてマークしてください。」および設問18「この授業を通じて、下記の各資質・能力のうち、どの項目が身につきましたか。身についた資質・能力をすべてマークしてください。」の集計結果は裏面を参照のこと。



Ⅲ. この授業で用いられた授業手法にすべてマークしてください。

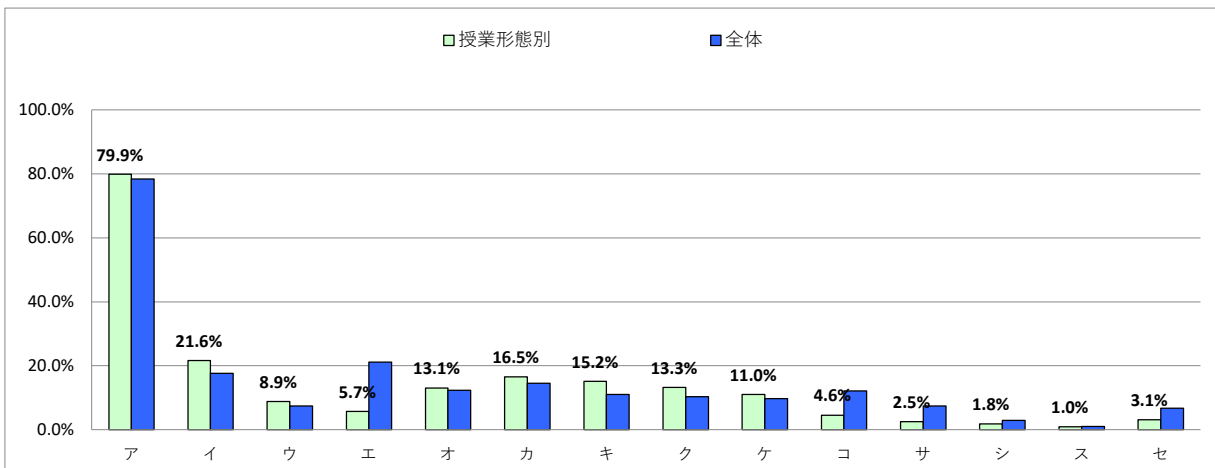
右側の参考値とは、全体の授業における回答率を示しております。次のⅣも同様です。

		授業形態別		参考値
選択肢		回答数	回答率	回答率
ア	課題(レポート等)	7271	63.8%	62.3%
イ	外部講師招へい	714	6.3%	4.1%
ウ	フィールドワーク	220	1.9%	2.5%
エ	質疑応答	2366	20.7%	24.9%
オ	学生によるコメントペーパー	3983	34.9%	23.7%
カ	反転授業	327	2.9%	3.9%
キ	プレゼンテーション	421	3.7%	10.0%
ク	グループワーク	956	8.4%	16.6%
ケ	ディスカッション	714	6.3%	10.6%
コ	ディベート	115	1.0%	1.9%
サ	問題解決型授業	298	2.6%	2.7%



Ⅳ. この授業を通じて、下記の各資質・能力のうち、どの項目が身につきましたか。  
身についた資質・能力をすべてマークしてください。

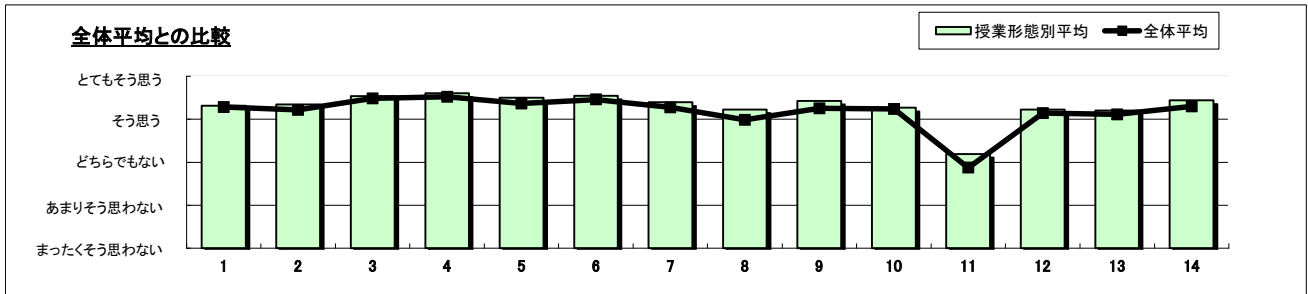
		授業形態別		参考値
選択肢		回答数	回答率	回答率
ア	この分野の知識、学力	9112	79.9%	78.4%
イ	論理的思考力	2466	21.6%	17.6%
ウ	数理的な能力	1016	8.9%	7.5%
エ	言語運用能力	651	5.7%	21.1%
オ	構想力	1496	13.1%	12.4%
カ	柔軟な発想力	1882	16.5%	14.6%
キ	俯瞰(ふかん)力	1731	15.2%	11.0%
ク	課題発見力	1513	13.3%	10.4%
ケ	課題解決力	1257	11.0%	9.7%
コ	コミュニケーション能力	520	4.6%	12.2%
サ	プレゼンテーション能力	287	2.5%	7.5%
シ	人脈形成力	204	1.8%	3.0%
ス	統率力	113	1.0%	1.1%
セ	協働力	354	3.1%	6.8%



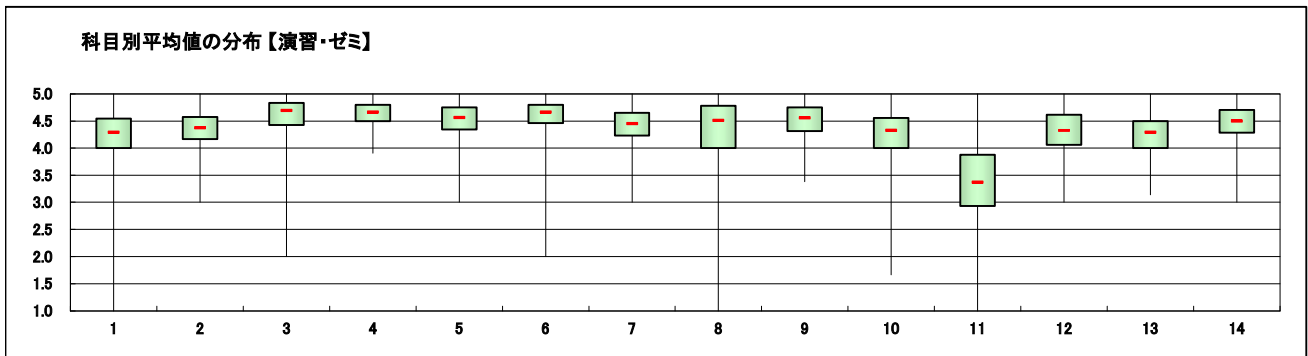
授業形態	演習・ゼミ	実施対象科目数(A)+(B)	212	実施科目数(C)+(D)	177	延べ履修者数	4,792
		実施必須科目数(A)	194	実施科目数(C)	164	延べ回答者数	3,167
		実施任意科目数(B)	18	実施科目数(D)	13		

設問	項目	平均値	設問14との相関係数※1	回答数(人)／回答率(%)					有効回答数	無答・無効数
				5	4	3	2	1		
1	この授業に欠席した回数は次のようである ⑤7回以上 ④6～5回 ③4～3回 ②2～1回 ①0回	4.32	0.06	96 3.3	14 0.5	295 10.2	949 32.9	1,529 53.0	2,883	284
2	この授業の内容を理解するために努力した	4.34	0.36	1,437 48.8	1,222 41.5	167 5.7	94 3.2	24 0.8	2,944	223
3	教員は休講や遅刻をすることなく授業を行っていた	4.54	0.33	1,999 66.9	744 24.9	145 4.8	79 2.6	23 0.8	2,990	177
4	シラバスと授業の内容は一致していた	4.60	0.49	1,959 65.6	895 30.0	112 3.7	19 0.6	3 0.1	2,988	179
5	教員の話し方は明瞭で聞き取りやすかった	4.50	0.50	1,840 61.6	888 29.7	186 6.2	57 1.9	15 0.5	2,986	181
6	教員は教室内が学習にふさわしい状態(私語等対応)に保たれているよう心掛けた	4.55	0.47	1,604 63.8	724 28.8	151 6.0	33 1.3	2 0.1	2,514	653
7	教員の板書・授業資料は見やすかった	4.40	0.49	1,620 54.3	1,000 33.5	289 9.7	63 2.1	9 0.3	2,981	186
8	教員は発言・議論等授業参加を積極的に促していた	4.23	0.35	1,358 54.3	612 24.5	349 14.0	111 4.4	71 2.8	2,501	666
9	教員から質問への回答や議題の返却・解説等が十分にあった	4.43	0.46	1,753 58.8	865 29.0	284 9.5	65 2.2	16 0.5	2,983	184
10	授業の課題は適量であった	4.27	0.48	1,438 49.0	1,032 35.2	312 10.6	116 4.0	36 1.2	2,934	233
11	1回分の授業にあたり、授業時間外の事前・事後学習のために費やした平均の時間(h)は次のようである ⑤1.5h以上 ④1～1.5h未満 ③0.5～1h未満 ②0.5h未満 ①ほとんどしていない	3.20	0.13	449 15.1	790 26.5	975 32.7	440 14.8	329 11.0	2,983	184
12	この分野への興味・関心が引き起こされた	4.22	0.71	1,311 43.9	1,180 39.6	371 12.4	89 3.0	32 1.1	2,983	184
13	この授業のレベルはあなたにとって適切であった	4.21	0.69	1,297 43.4	1,204 40.3	322 10.8	140 4.7	27 0.9	2,990	177
14	この授業は総合的に判断して自分にとって有意義だった	4.44		1,675 56.3	1,028 34.5	203 6.8	48 1.6	23 0.8	2,977	190

※設問15～16は非表示です。



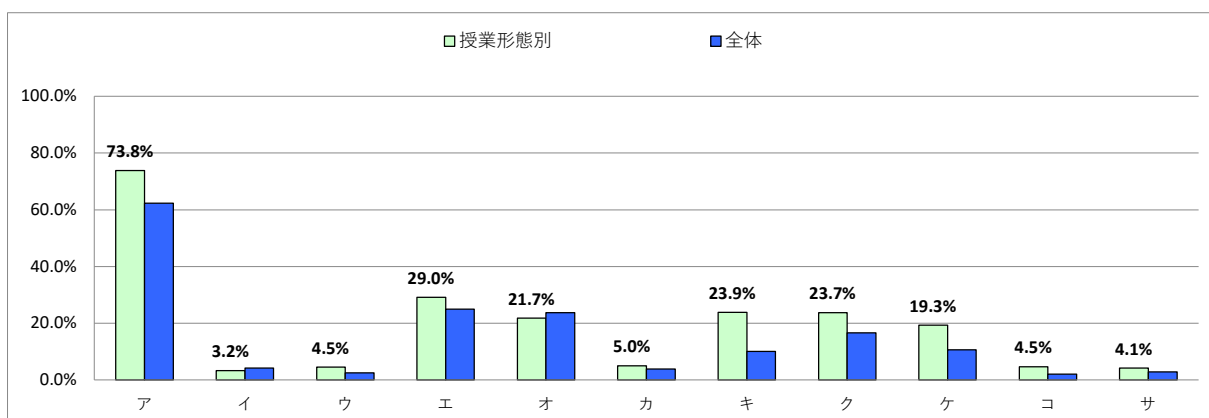
- ※1 設問14との相関係数 総合的な評価(設問14)の点数と各設問の点数との関連性を表す。1.0(絶対値)に近いほど両者に強い関連性があることを示す。
- ※2 平均値は回答の素データにて算出した。
- ※3 設問17「この授業で用いられた授業手法にすべてマークしてください。」および設問18「この授業を通じて、下記の各資質・能力のうち、どの項目が身につきましたか。身についた資質・能力をすべてマークしてください。」の集計結果は裏面を参照のこと。



Ⅲ. この授業で用いられた授業手法にすべてマークしてください。

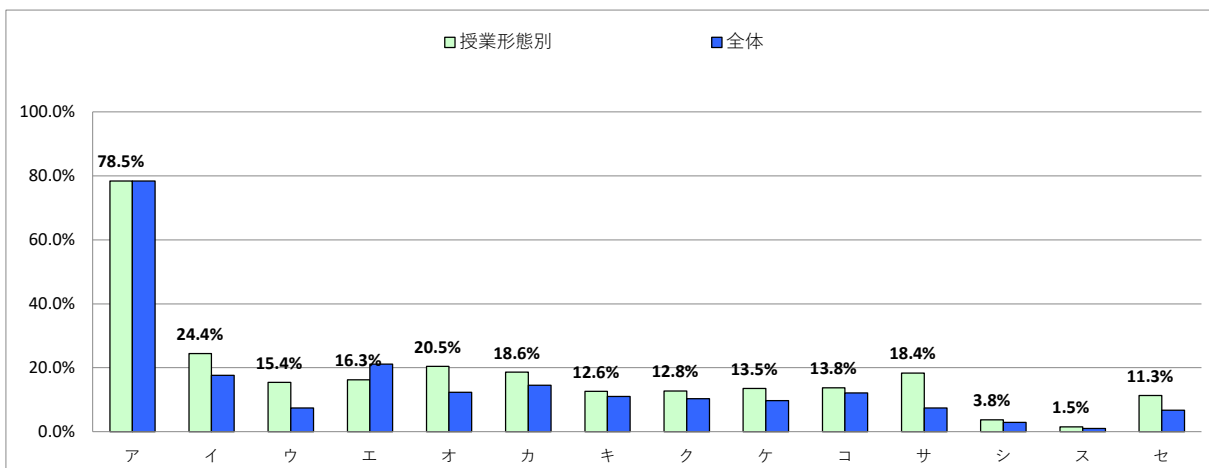
右側の参考値とは、全体の授業における回答率を示しております。次のⅣも同様です。

		授業形態別		参考値
選択肢		回答数	回答率	回答率
ア	課題(レポート等)	2336	73.8%	62.3%
イ	外部講師招へい	102	3.2%	4.1%
ウ	フィールドワーク	141	4.5%	2.5%
エ	質疑応答	920	29.0%	24.9%
オ	学生によるコメントペーパー	688	21.7%	23.7%
カ	反転授業	158	5.0%	3.9%
キ	プレゼンテーション	756	23.9%	10.0%
ク	グループワーク	750	23.7%	16.6%
ケ	ディスカッション	610	19.3%	10.6%
コ	ディベート	144	4.5%	1.9%
サ	問題解決型授業	131	4.1%	2.7%



Ⅳ. この授業を通じて、下記の各資質・能力のうち、どの項目が身につきましたか。  
身についた資質・能力をすべてマークしてください。

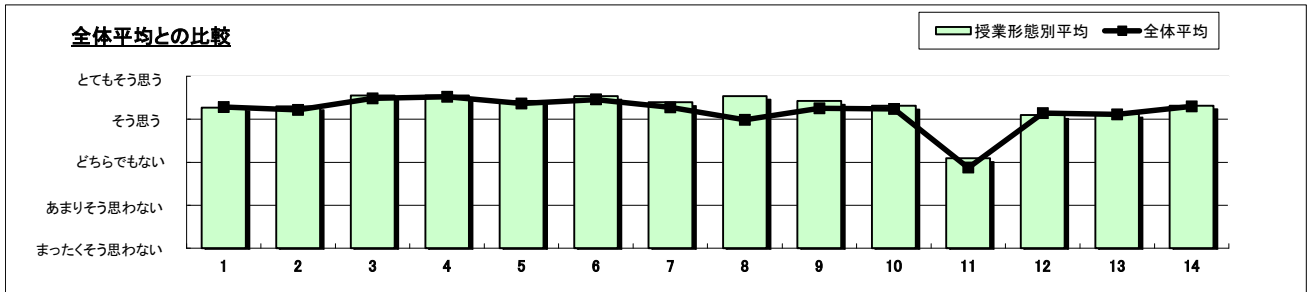
		授業形態別		参考値
選択肢		回答数	回答率	回答率
ア	この分野の知識、学力	2485	78.5%	78.4%
イ	論理的思考力	774	24.4%	17.6%
ウ	数理的な能力	489	15.4%	7.5%
エ	言語運用能力	515	16.3%	21.1%
オ	構想力	650	20.5%	12.4%
カ	柔軟な発想力	589	18.6%	14.6%
キ	俯瞰(ふかん)力	400	12.6%	11.0%
ク	課題発見力	404	12.8%	10.4%
ケ	課題解決力	429	13.5%	9.7%
コ	コミュニケーション能力	437	13.8%	12.2%
サ	プレゼンテーション能力	584	18.4%	7.5%
シ	人脈形成力	119	3.8%	3.0%
ス	統率力	48	1.5%	1.1%
セ	協働力	358	11.3%	6.8%



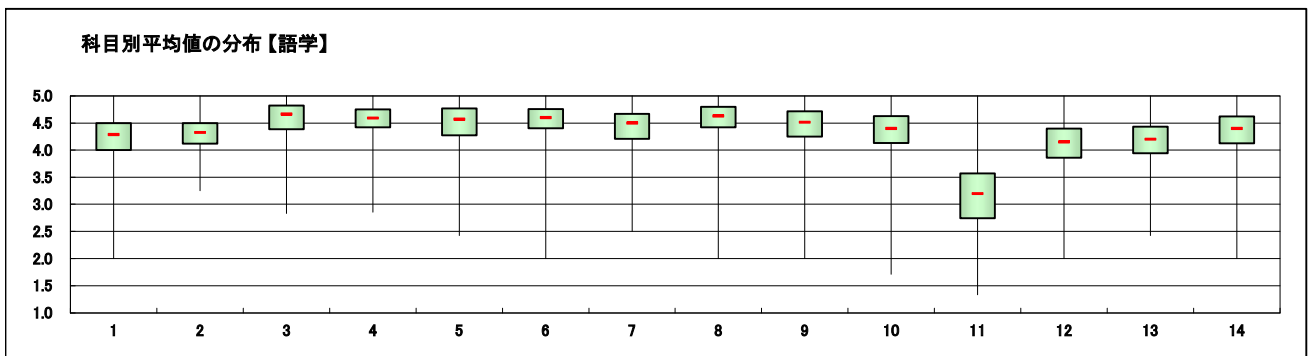
授業形態	語学	実施対象科目数(A)+(B)	466	実施科目数(C)+(D)	413	延べ履修者数	7,292
		実施必須科目数(A)	372	実施科目数(C)	353	延べ回答者数	5,800
		実施任意科目数(B)	94	実施科目数(D)	60		

設問	項目	平均値	設問14との相関係数※1	回答数(人)／回答率(%)					有効回答数	無答・無効数
				5	4	3	2	1		
1	この授業に欠席した回数は次のようである ⑤7回以上 ④6~5回 ③4~3回 ②2~1回 ①0回	4.28	0.04	99 1.9	31 0.6	641 12.4	1,962 38.1	2,416 46.9	5,149	451
2	この授業の内容を理解するために努力した	4.30	0.36	2,368 45.0	2,357 44.8	331 6.3	150 2.9	56 1.1	5,262	338
3	教員は休講や遅刻をすることなく授業を行っていた	4.55	0.32	3,565 66.9	1,358 25.5	239 4.5	136 2.6	34 0.6	5,332	268
4	シラバスと授業の内容は一致していた	4.55	0.50	3,375 63.3	1,624 30.4	269 5.0	51 1.0	15 0.3	5,334	266
5	教員の話し方は明瞭で聞き取りやすかった	4.42	0.56	3,136 58.8	1,595 29.9	375 7.0	165 3.1	58 1.1	5,329	271
6	教員は教室内で学習にふさわしい状態(私語等対応)に保たれているよう心掛けた	4.54	0.47	3,271 62.8	1,576 30.3	295 5.7	50 1.0	15 0.3	5,207	393
7	教員の板書・授業資料は見やすかった	4.40	0.56	2,922 54.8	1,765 33.1	502 9.4	115 2.2	26 0.5	5,330	270
8	教員は発言・議論等授業参加を積極的に促していた	4.54	0.44	3,364 64.4	1,450 27.8	305 5.8	80 1.5	23 0.4	5,222	378
9	教員から質問への回答や議題の返却・解説等が十分にあった	4.43	0.57	3,039 57.0	1,711 32.1	428 8.0	111 2.1	41 0.8	5,330	270
10	授業の課題は適量であった	4.32	0.52	2,736 52.2	1,736 33.1	515 9.8	204 3.9	52 1.0	5,243	357
11	1回分の授業にあたり、授業時間外の事前・事後学習のために費やした平均の時間(h)は次のようである ⑤1.5h以上 ④1~1.5h未満 ③0.5~1h未満 ②0.5h未満 ①ほとんどしていない	3.10	0.10	541 10.2	1,250 23.5	2,076 39.1	1,071 20.1	378 7.1	5,316	284
12	この分野への興味・関心が引き起こされた	4.09	0.74	1,986 37.2	2,172 40.7	932 17.5	176 3.3	67 1.3	5,333	267
13	この授業のレベルはあなたにとって適切であった	4.13	0.71	2,120 39.7	2,176 40.8	709 13.3	264 4.9	65 1.2	5,334	266
14	この授業は総合的に判断して自分にとって有意義だった	4.32		2,575 48.5	2,053 38.7	513 9.7	112 2.1	52 1.0	5,305	295

※設問15~16は非表示です。



- ※1 設問14との相関係数 総合的な評価(設問14)の点数と各設問の点数との関連性を表す。1.0(絶対値)に近いほど両者に強い関連性があることを示す。
- ※2 平均値は回答の素データにて算出した。
- ※3 設問17「この授業で用いられた授業手法にすべてマークしてください。」および設問18「この授業を通じて、下記の各資質・能力のうち、どの項目が身につきましたか。身についた資質・能力をすべてマークしてください。」の集計結果は裏面を参照のこと。

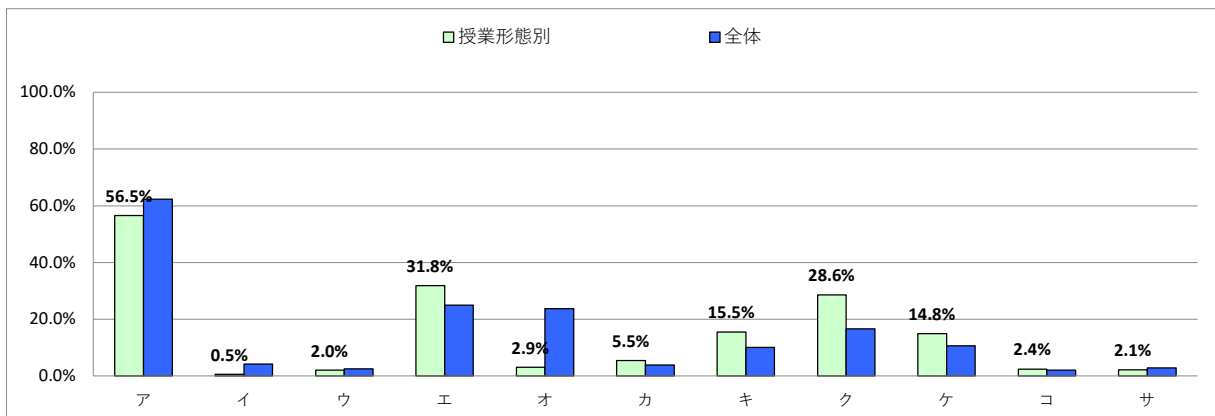




Ⅲ. この授業で用いられた授業手法にすべてマークしてください。

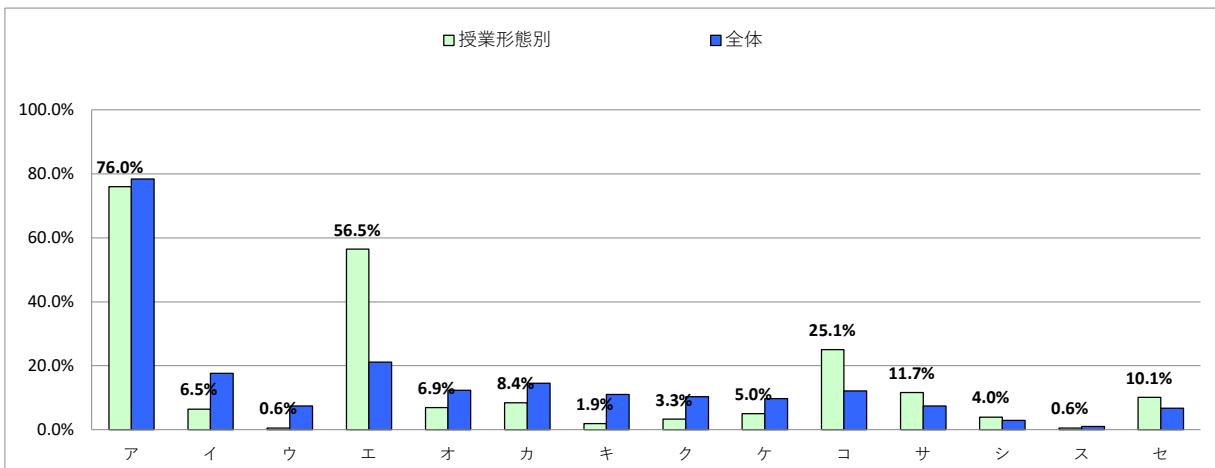
右側の参考値とは、全体の授業における回答率を示しております。次のⅣも同様です。

		授業形態別		参考値
選択肢		回答数	回答率	回答率
ア	課題(レポート等)	3164	56.5%	62.3%
イ	外部講師招へい	29	0.5%	4.1%
ウ	フィールドワーク	110	2.0%	2.5%
エ	質疑応答	1781	31.8%	24.9%
オ	学生によるコメントペーパー	165	2.9%	23.7%
カ	反転授業	306	5.5%	3.9%
キ	プレゼンテーション	868	15.5%	10.0%
ク	グループワーク	1603	28.6%	16.6%
ケ	ディスカッション	829	14.8%	10.6%
コ	ディベート	132	2.4%	1.9%
サ	問題解決型授業	117	2.1%	2.7%



Ⅳ. この授業を通じて、下記の各資質・能力のうち、どの項目が身につきましたか。  
身についた資質・能力をすべてマークしてください。

		授業形態別		参考値
選択肢		回答数	回答率	回答率
ア	この分野の知識・学力	4257	76.0%	78.4%
イ	論理的思考力	363	6.5%	17.6%
ウ	数理的な能力	32	0.6%	7.5%
エ	言語運用能力	3163	56.5%	21.1%
オ	構想力	387	6.9%	12.4%
カ	柔軟な発想力	473	8.4%	14.6%
キ	俯瞰(ふかん)力	109	1.9%	11.0%
ク	課題発見力	186	3.3%	10.4%
ケ	課題解決力	281	5.0%	9.7%
コ	コミュニケーション能力	1404	25.1%	12.2%
サ	プレゼンテーション能力	654	11.7%	7.5%
シ	人脈形成力	222	4.0%	3.0%
ス	統率力	32	0.6%	1.1%
セ	協働力	567	10.1%	6.8%

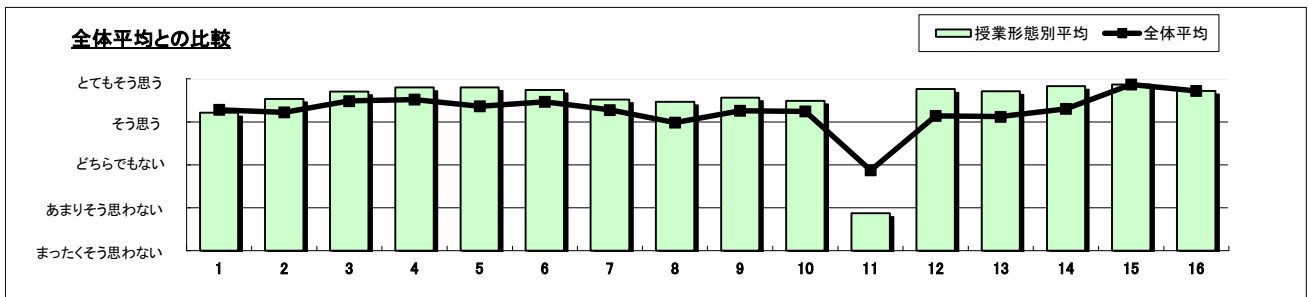


授業形態	スポーツ・ウエルネス実技	実施対象科目数(A)+(B)	32	実施科目数(C)+(D)	30	延べ履修者数	488
		実施必須科目数(A)	27	実施科目数(C)	25	延べ回答者数	368
		実施任意科目数(B)	5	実施科目数(D)	5		

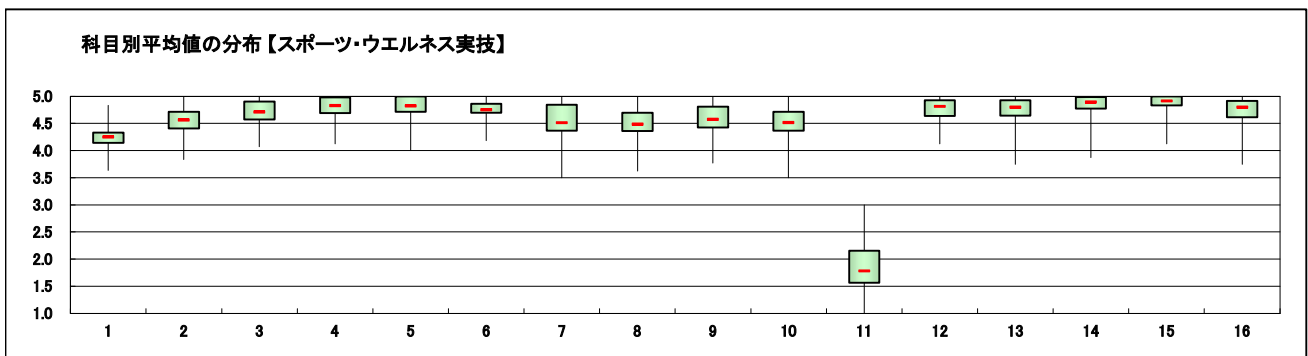
設問	項目	平均値	設問14との相関係数※1	回答数(人)／回答率(%)					有効回答数	無答・無効数
				5	4	3	2	1		
1	この授業に欠席した回数は次のようである ⑤7回以上 ④6～5回 ③4～3回 ②2～1回 ①0回	4.21	0.10	0 0.0	2 0.6	54 15.4	164 46.7	131 37.3	351	17
2	この授業の内容を理解するために努力した	4.54	0.34	243 68.1	77 21.6	24 6.7	11 3.1	2 0.6	357	11
3	教員は休講や遅刻をすることなく授業を行っていた	4.70	0.47	281 77.0	67 18.4	13 3.6	1 0.3	3 0.8	365	3
4	シラバスと授業の内容は一致していた	4.80	0.75	307 83.7	50 13.6	8 2.2	0 0.0	2 0.5	367	1
5	教員の話し方は明瞭で聞き取りやすかった	4.80	0.77	310 84.7	44 12.0	10 2.7	0 0.0	2 0.5	366	2
6	教員は教室内が学習にふさわしい状態(私語等対応)に保たれているよう心掛けた	4.74	0.58	293 79.8	58 15.8	14 3.8	0 0.0	2 0.5	367	1
7	教員の板書・授業資料は見やすかった	4.52	0.51	256 70.3	51 14.0	50 13.7	3 0.8	4 1.1	364	4
8	教員は発言・議論等授業参加を積極的に促していた	4.47	0.47	249 68.2	52 14.2	56 15.3	2 0.5	6 1.6	365	3
9	教員から質問への回答や議題の返却・解説等が十分にあった	4.56	0.46	262 72.2	55 15.2	39 10.7	2 0.6	5 1.4	363	5
10	授業の課題は適量であった	4.49	0.46	253 70.9	36 10.1	63 17.6	0 0.0	5 1.4	357	11
11	1回分の授業にあたり、授業時間外の事前・事後学習のために費やした平均の時間(h)は次のようである ⑤1.5h以上 ④1～1.5h未満 ③0.5～1h未満 ②0.5h未満 ①ほとんどしていない	1.87	0.02	42 11.5	9 2.5	34 9.3	55 15.1	224 61.5	364	4
12	この分野への興味・関心が引き起こされた	4.76	0.81	301 82.0	48 13.1	16 4.4	0 0.0	2 0.5	367	1
13	この授業のレベルはあなたにとって適切であった	4.71	0.70	293 80.1	53 14.5	13 3.6	2 0.5	5 1.4	366	2
14	この授業は総合的に判断して自分にとって有意義だった	4.83		316 86.3	42 11.5	6 1.6	0 0.0	2 0.5	366	2

スポーツ・ウエルネス実技の科目のみ回答

15	授業で十分に運動することができた	4.87	0.86	303 89.9	28 8.3	4 1.2	0 0.0	2 0.6	337	31
16	あなたの身体の健康、体力、生活習慣を見直す機会となった	4.72	0.63	275 81.8	41 12.2	13 3.9	1 0.3	6 1.8	336	32



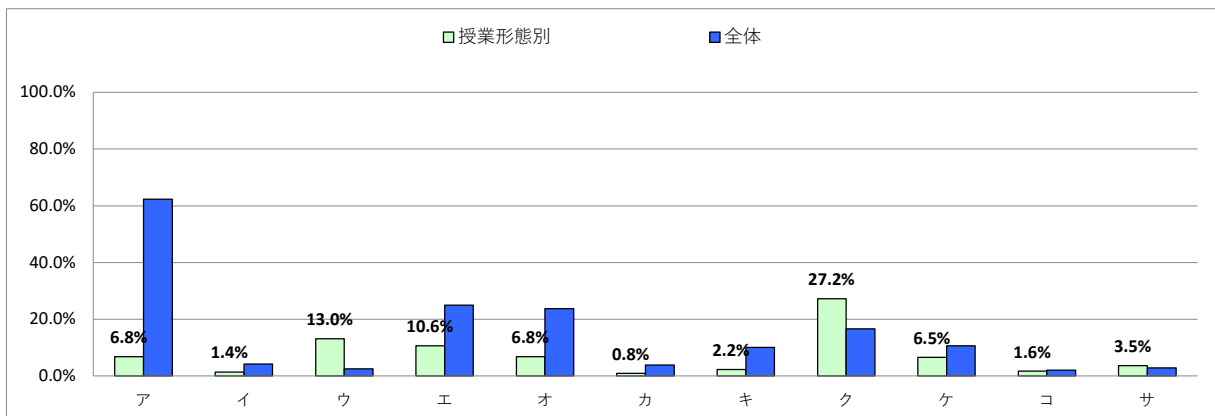
- ※1 設問14との相関係数 総合的な評価(設問14)の点数と各設問の点数との関連性を表す。1.0(絶対値)に近いほど両者に強い関連性があることを示す。
- ※2 平均値は回答の素データにて算出した。
- ※3 設問17「この授業で用いられた授業手法にすべてマークしてください。」および設問18「この授業を通じて、下記の各資質・能力のうち、どの項目が身につきましたか。身についた資質・能力をすべてマークしてください。」の集計結果は裏面を参照のこと。



Ⅲ. この授業で用いられた授業手法にすべてマークしてください。

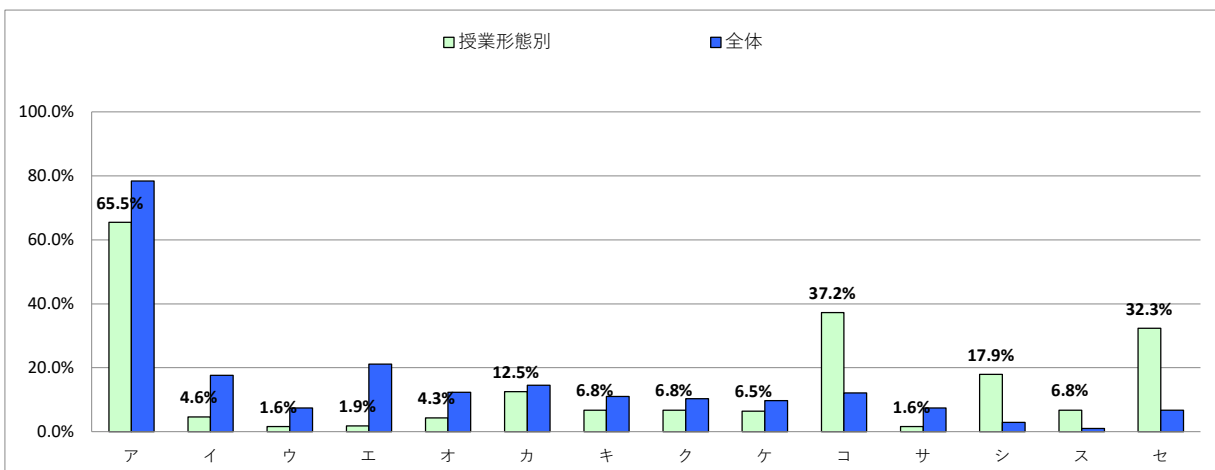
右側の参考値とは、全体の授業における回答率を示しております。次のⅣも同様です。

		授業形態別		参考値
選択肢		回答数	回答率	回答率
ア	課題(レポート等)	25	6.8%	62.3%
イ	外部講師招へい	5	1.4%	4.1%
ウ	フィールドワーク	48	13.0%	2.5%
エ	質疑応答	39	10.6%	24.9%
オ	学生によるコメントペーパー	25	6.8%	23.7%
カ	反転授業	3	0.8%	3.9%
キ	プレゼンテーション	8	2.2%	10.0%
ク	グループワーク	100	27.2%	16.6%
ケ	ディスカッション	24	6.5%	10.6%
コ	ディベート	6	1.6%	1.9%
サ	問題解決型授業	13	3.5%	2.7%



Ⅳ. この授業を通じて、下記の各資質・能力のうち、どの項目が身につきましたか。  
身についた資質・能力をすべてマークしてください。

		授業形態別		参考値
選択肢		回答数	回答率	回答率
ア	この分野の知識、学力	241	65.5%	78.4%
イ	論理的思考力	17	4.6%	17.6%
ウ	数理的な能力	6	1.6%	7.5%
エ	言語運用能力	7	1.9%	21.1%
オ	構想力	16	4.3%	12.4%
カ	柔軟な発想力	46	12.5%	14.6%
キ	俯瞰(ふかん)力	25	6.8%	11.0%
ク	課題発見力	25	6.8%	10.4%
ケ	課題解決力	24	6.5%	9.7%
コ	コミュニケーション能力	137	37.2%	12.2%
サ	プレゼンテーション能力	6	1.6%	7.5%
シ	人脈形成力	66	17.9%	3.0%
ス	統率力	25	6.8%	1.1%
セ	協働能力	119	32.3%	6.8%

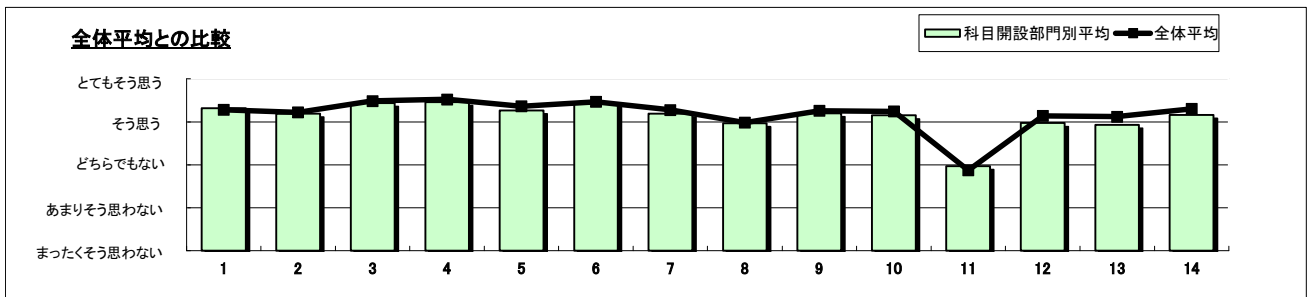


科目開設部門	経済学部	実施対象科目数(A)+(B)	237	実施科目数(C)+(D)	216	延べ履修者数	10,554
		実施必須科目数(A)	202	実施科目数(C)	186	延べ回答者数	6,408
		実施任意科目数(B)	35	実施科目数(D)	30		

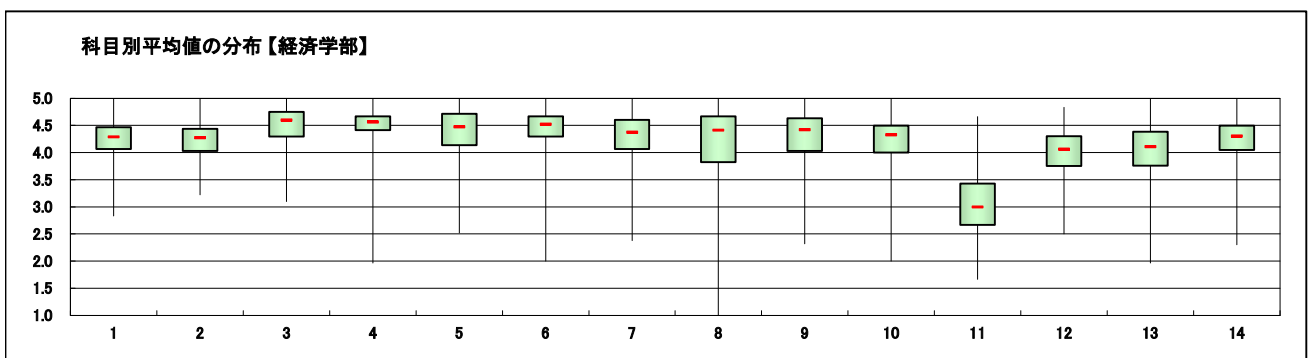
設問	項目	平均値	設問14との相関係数※1	回答数(人)／回答率(%)					有効回答数	無答・無効数
				5	4	3	2	1		
1	この授業に欠席した回数は次のようである ⑤7回以上 ④6～5回 ③4～3回 ②2～1回 ①0回	4.31	0.05	172 3.0	32 0.6	583 10.1	2,011 34.8	2,978 51.6	5,776	632
2	この授業の内容を理解するために努力した	4.19	0.40	2,313 39.2	2,745 46.6	558 9.5	204 3.5	75 1.3	5,895	513
3	教員は休講や遅刻をすることなく授業を行っていた	4.44	0.37	3,640 60.9	1,659 27.8	388 6.5	217 3.6	70 1.2	5,974	434
4	シラバスと授業の内容は一致していた	4.46	0.48	3,449 57.7	2,033 34.0	344 5.8	74 1.2	73 1.2	5,973	435
5	教員の話し方は明瞭で聞き取りやすかった	4.26	0.58	3,012 50.4	2,004 33.5	590 9.9	267 4.5	102 1.7	5,975	433
6	教員は教室内で学習にふさわしい状態(私語等対応)に保たれているよう心掛けた	4.41	0.47	3,122 55.0	1,960 34.5	465 8.2	101 1.8	33 0.6	5,681	727
7	教員の板書・授業資料は見やすかった	4.19	0.58	2,757 46.3	2,069 34.7	731 12.3	305 5.1	93 1.6	5,955	453
8	教員は発言・議論等授業参加を積極的に促していた	3.97	0.39	2,390 42.1	1,619 28.5	1,017 17.9	424 7.5	233 4.1	5,683	725
9	教員から質問への回答や議題の返却・解説等が十分にあった	4.20	0.57	2,791 46.8	2,012 33.7	822 13.8	246 4.1	98 1.6	5,969	439
10	授業の課題は適量であった	4.15	0.52	2,601 44.2	2,045 34.8	855 14.5	281 4.8	101 1.7	5,883	525
11	1回分の授業にあたり、授業時間外の事前・事後学習のために費やした平均の時間(h)は次のようである ⑤1.5h以上 ④1～1.5h未満 ③0.5～1h未満 ②0.5h未満 ①ほとんどしていない	2.97	0.12	695 11.7	1,211 20.3	2,019 33.9	1,299 21.8	733 12.3	5,957	451
12	この分野への興味・関心が引き起こされた	3.97	0.76	1,911 32.0	2,532 42.4	1,107 18.5	280 4.7	141 2.4	5,971	437
13	この授業のレベルはあなたにとって適切であった	3.93	0.72	1,931 32.3	2,428 40.6	1,018 17.0	454 7.6	142 2.4	5,973	435
14	この授業は総合的に判断して自分にとって有意義だった	4.16		2,379 40.1	2,517 42.4	752 12.7	186 3.1	104 1.8	5,938	470

スポーツ・ウェルネス実技の科目のみ回答

15	授業で十分に運動することができた	-	-	0	0	0	0	0	0	6,408
16	あなたの身体の健康、体力、生活習慣を見直す機会となった	-	-	0	0	0	0	0	0	6,408



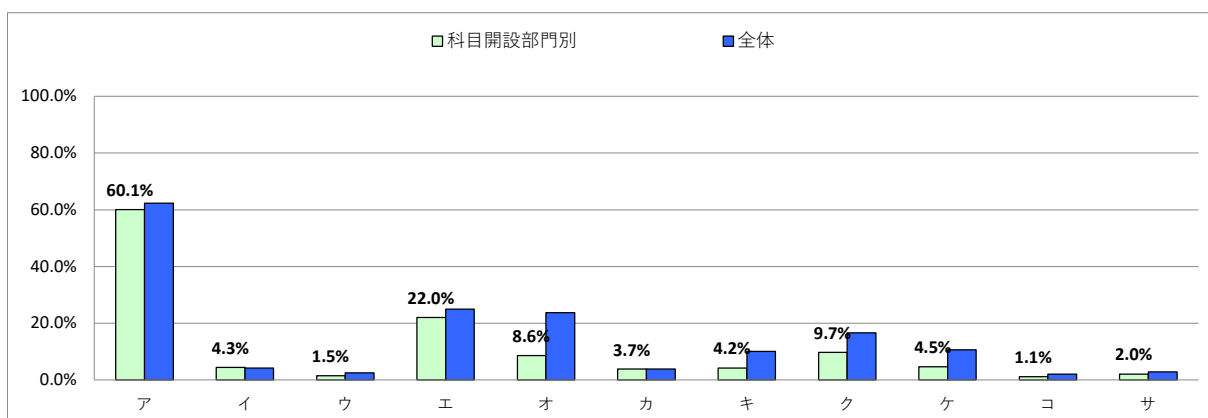
- ※1 設問14との相関係数 総合的な評価(設問14)の点数と各設問の点数との関連性を表す。1. 0(絶対値)に近いほど両者に強い関連性があることを示す。
- ※2 平均値は回答の素データにて算出した。
- ※3 設問17「この授業で用いられた授業手法にすべてマークしてください。」および設問18「この授業を通じて、下記の各資質・能力のうち、どの項目が身につきましたか。身についた資質・能力をすべてマークしてください。」の集計結果は裏面を参照のこと。



### Ⅲ. この授業で用いられた授業手法にすべてマークしてください。

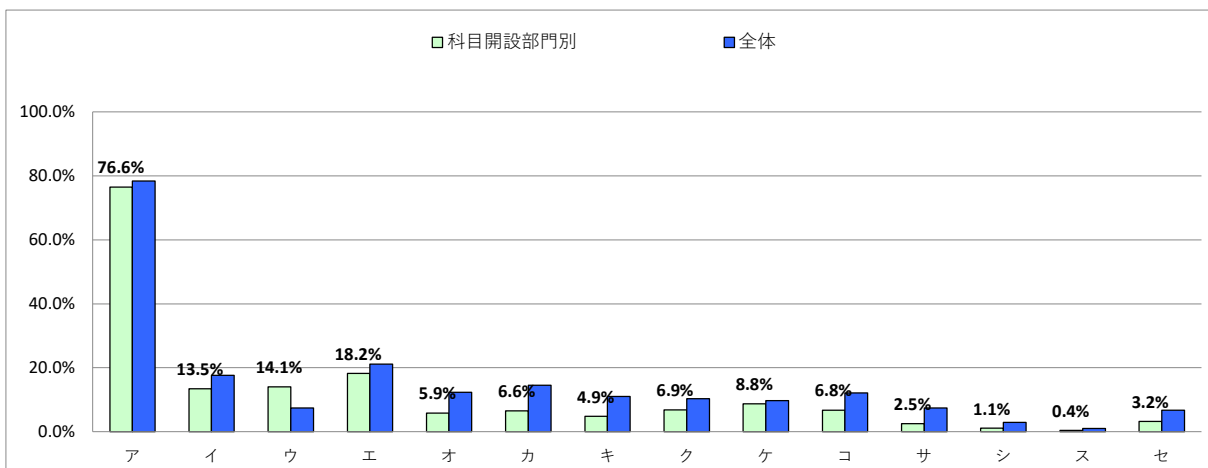
右側の参考値とは、全体の授業における回答率を示しております。次のⅣも同様です。

		科目開設部門別		参考値
選択肢		回答数	回答率	回答率
ア	課題(レポート等)	3849	60.1%	62.3%
イ	外部講師招へい	278	4.3%	4.1%
ウ	フィールドワーク	97	1.5%	2.5%
エ	質疑応答	1412	22.0%	24.9%
オ	学生によるコメントペーパー	550	8.6%	23.7%
カ	反転授業	240	3.7%	3.9%
キ	プレゼンテーション	266	4.2%	10.0%
ク	グループワーク	622	9.7%	16.6%
ケ	ディスカッション	291	4.5%	10.6%
コ	ディベート	69	1.1%	1.9%
サ	問題解決型授業	130	2.0%	2.7%



### Ⅳ. この授業を通じて、下記の各資質・能力のうち、どの項目が身につきましたか。 身についた資質・能力をすべてマークしてください。

		科目開設部門別		参考値
選択肢		回答数	回答率	回答率
ア	この分野の知識、学力	4907	76.6%	78.4%
イ	論理的思考力	867	13.5%	17.6%
ウ	数理的な能力	902	14.1%	7.5%
エ	言語運用能力	1169	18.2%	21.1%
オ	構想力	375	5.9%	12.4%
カ	柔軟な発想力	423	6.6%	14.6%
キ	俯瞰(ふかん)力	311	4.9%	11.0%
ク	課題発見力	441	6.9%	10.4%
ケ	課題解決力	562	8.8%	9.7%
コ	コミュニケーション能力	435	6.8%	12.2%
サ	プレゼンテーション能力	163	2.5%	7.5%
シ	人脈形成力	73	1.1%	3.0%
ス	統率力	25	0.4%	1.1%
セ	協働力	206	3.2%	6.8%

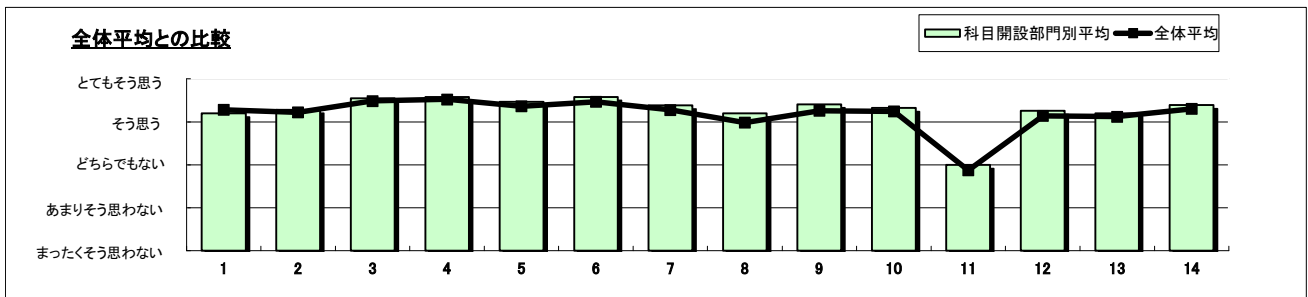


科目開設部門	文芸学部	実施対象科目数(A)+(B)	350	実施科目数(C)+(D)	310	延べ履修者数	9,237
		実施必須科目数(A)	199	実施科目数(C)	187	延べ回答者数	5,506
		実施任意科目数(B)	151	実施科目数(D)	123		

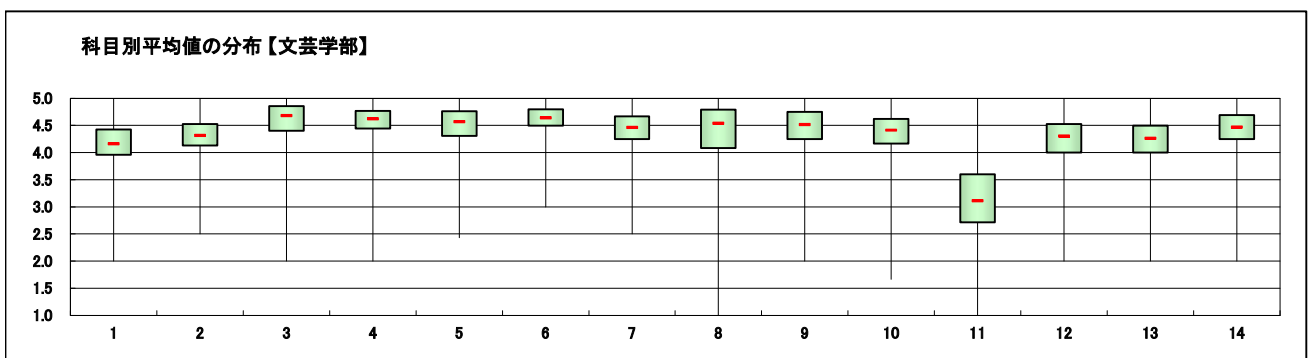
設問	項目	平均値	設問14との相関係数※1	回答数(人)／回答率(%)					有効回答数	無答・無効数
				5	4	3	2	1		
1	この授業に欠席した回数は次のようである ⑤7回以上 ④6～5回 ③4～3回 ②2～1回 ①0回	4.20	0.00	166 3.3	35 0.7	718 14.1	1,895 37.2	2,282 44.8	5,096	410
2	この授業の内容を理解するために努力した	4.28	0.40	2,238 43.1	2,403 46.3	351 6.8	177 3.4	26 0.5	5,195	311
3	教員は休講や遅刻をすることなく授業を行っていた	4.55	0.30	3,514 66.8	1,307 24.8	295 5.6	116 2.2	32 0.6	5,264	242
4	シラバスと授業の内容は一致していた	4.58	0.46	3,425 65.2	1,536 29.2	234 4.5	52 1.0	10 0.2	5,257	249
5	教員の話し方は明瞭で聞き取りやすかった	4.47	0.54	3,151 60.0	1,580 30.1	382 7.3	110 2.1	27 0.5	5,250	256
6	教員は教室内が学習にふさわしい状態(私語等対応)に保たれているよう心掛けた	4.58	0.43	3,140 65.4	1,351 28.2	262 5.5	37 0.8	9 0.2	4,799	707
7	教員の板書・授業資料は見やすかった	4.38	0.53	2,844 54.1	1,748 33.3	514 9.8	128 2.4	23 0.4	5,257	249
8	教員は発言・議論等授業参加を積極的に促していた	4.19	0.30	2,495 51.6	1,239 25.6	742 15.4	248 5.1	107 2.2	4,831	675
9	教員から質問への回答や議題の返却・解説等が十分にあった	4.41	0.45	2,997 57.3	1,561 29.8	516 9.9	124 2.4	36 0.7	5,234	272
10	授業の課題は適量であった	4.32	0.52	2,700 52.3	1,682 32.6	581 11.2	161 3.1	42 0.8	5,166	340
11	1回分の授業にあたり、授業時間外の事前・事後学習のために費やした平均の時間(h)は次のようである ⑤1.5h以上 ④1～1.5h未満 ③0.5～1h未満 ②0.5h未満 ①ほとんどしていない	3.00	0.07	536 10.2	1,147 21.8	1,919 36.5	1,070 20.4	581 11.1	5,253	253
12	この分野への興味・関心が引き起こされた	4.26	0.77	2,381 45.3	2,097 39.9	584 11.1	137 2.6	59 1.1	5,258	248
13	この授業のレベルはあなたにとって適切であった	4.20	0.72	2,270 43.1	2,100 39.9	615 11.7	231 4.4	47 0.9	5,263	243
14	この授業は総合的に判断して自分にとって有意義だった	4.39		2,789 53.2	1,891 36.0	419 8.0	102 1.9	46 0.9	5,247	259

スポーツ・ウェルネス実技の科目のみ回答

15	授業で十分に運動することができた	-	-	0	0	0	0	0	0	5,506
16	あなたの身体の健康、体力、生活習慣を見直す機会となった	-	-	0	0	0	0	0	0	5,506



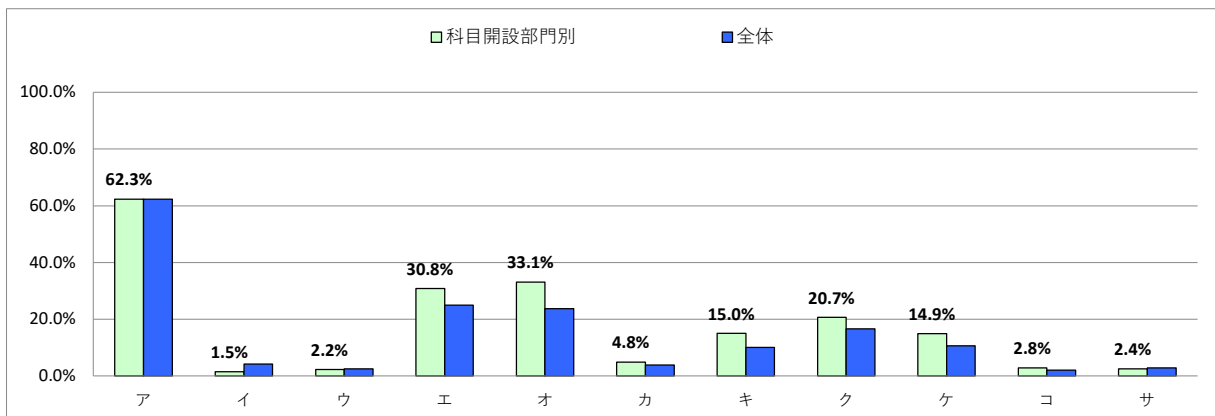
- ※1 設問14との相関係数 総合的な評価(設問14)の点数と各設問の点数との関連性を表す。1.0(絶対値)に近いほど両者に強い関連性があることを示す。
- ※2 平均値は回答の素データにて算出した。
- ※3 設問17「この授業で用いられた授業手法にすべてマークしてください。」および設問18「この授業を通じて、下記の各資質・能力のうち、どの項目が身につきましたか。身についた資質・能力をすべてマークしてください。」の集計結果は裏面を参照のこと。



Ⅲ. この授業で用いられた授業手法にすべてマークしてください。

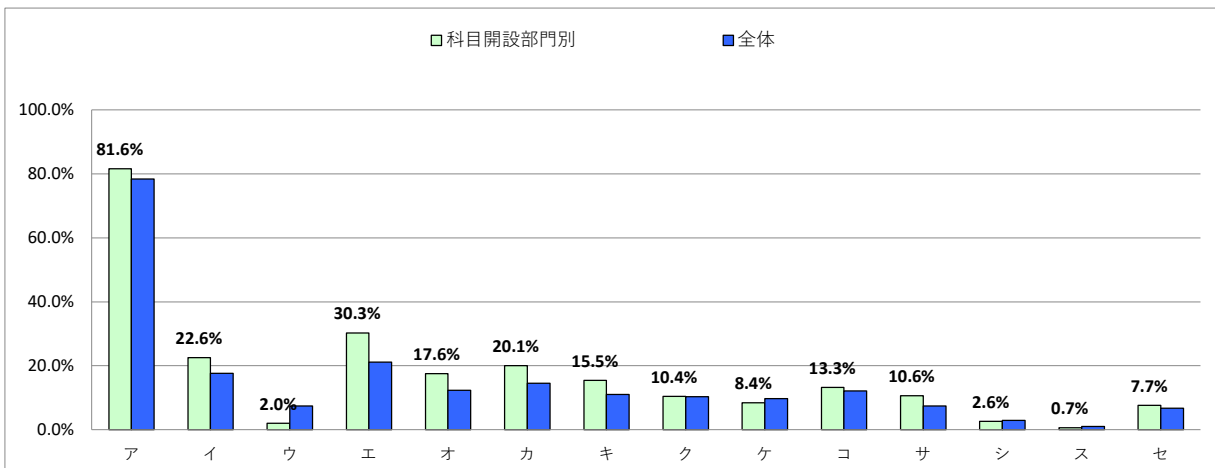
右側の参考値とは、全体の授業における回答率を示しております。次のⅣも同様です。

		科目開設部門別		参考値
選択肢		回答数	回答率	回答率
ア	課題(レポート等)	3430	62.3%	62.3%
イ	外部講師招へい	80	1.5%	4.1%
ウ	フィールドワーク	122	2.2%	2.5%
エ	質疑応答	1695	30.8%	24.9%
オ	学生によるコメントペーパー	1822	33.1%	23.7%
カ	反転授業	266	4.8%	3.9%
キ	プレゼンテーション	824	15.0%	10.0%
ク	グループワーク	1141	20.7%	16.6%
ケ	ディスカッション	821	14.9%	10.6%
コ	ディベート	152	2.8%	1.9%
サ	問題解決型授業	132	2.4%	2.7%



Ⅳ. この授業を通じて、下記の各資質・能力のうち、どの項目が身につきましたか。  
身についた資質・能力をすべてマークしてください。

		科目開設部門別		参考値
選択肢		回答数	回答率	回答率
ア	この分野の知識、学力	4494	81.6%	78.4%
イ	論理的思考力	1245	22.6%	17.6%
ウ	数理的な能力	109	2.0%	7.5%
エ	言語運用能力	1667	30.3%	21.1%
オ	構想力	967	17.6%	12.4%
カ	柔軟な発想力	1107	20.1%	14.6%
キ	俯瞰(ふかん)力	852	15.5%	11.0%
ク	課題発見力	574	10.4%	10.4%
ケ	課題解決力	464	8.4%	9.7%
コ	コミュニケーション能力	732	13.3%	12.2%
サ	プレゼンテーション能力	585	10.6%	7.5%
シ	人脈形成力	145	2.6%	3.0%
ス	統率力	37	0.7%	1.1%
セ	協働力	423	7.7%	6.8%

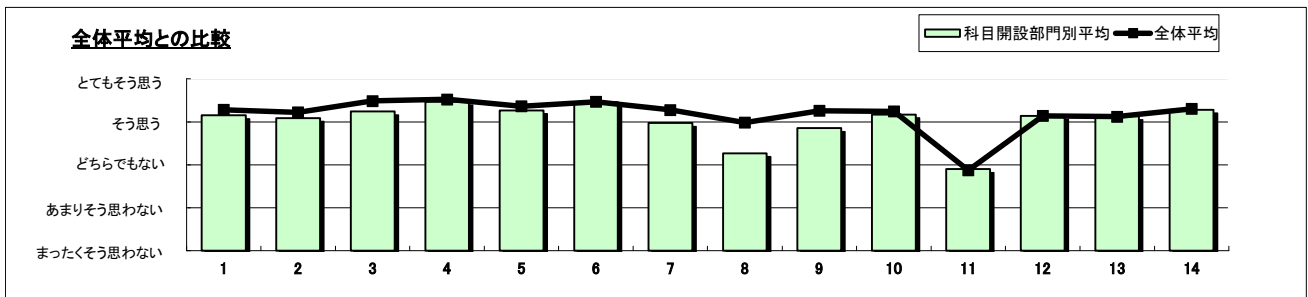


科目開設部門	法学部	実施対象科目数(A)+(B)	31	実施科目数(C)+(D)	22	延べ履修者数	1,787
		実施必須科目数(A)	17	実施科目数(C)	15	延べ回答者数	469
		実施任意科目数(B)	14	実施科目数(D)	7		

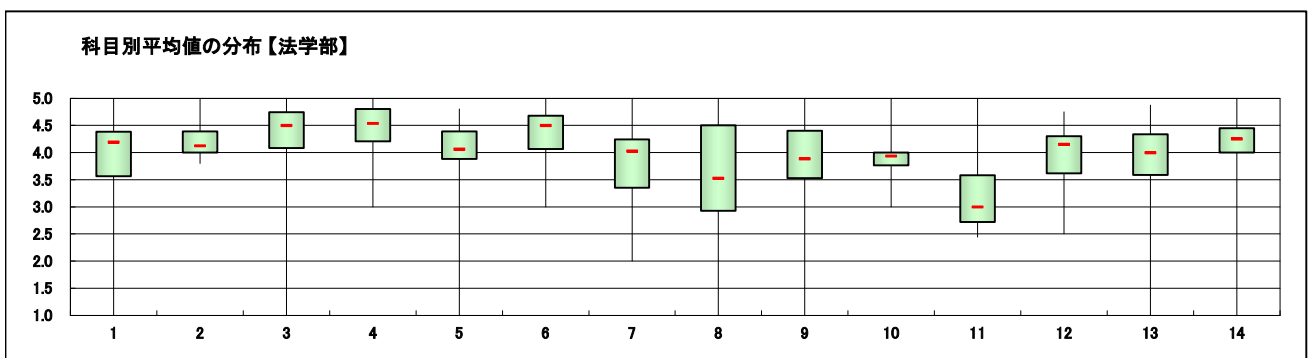
設問	項目	平均値	設問14との相関係数※1	回答数(人)／回答率(%)					有効回答数	無答・無効数
				5	4	3	2	1		
1	この授業に欠席した回数は次のようである ⑤7回以上 ④6~5回 ③4~3回 ②2~1回 ①0回	4.15	0.03	21 4.9	4 0.9	55 12.7	162 37.5	190 44.0	432	37
2	この授業の内容を理解するために努力した	4.09	0.25	131 29.8	235 53.5	55 12.5	17 3.9	1 0.2	439	30
3	教員は休講や遅刻をすることなく授業を行っていた	4.24	0.32	227 50.9	141 31.6	44 9.9	27 6.1	7 1.6	446	23
4	シラバスと授業の内容は一致していた	4.47	0.47	253 57.1	157 35.4	22 5.0	9 2.0	2 0.5	443	26
5	教員の話し方は明瞭で聞き取りやすかった	4.27	0.57	222 50.0	152 34.2	42 9.5	23 5.2	5 1.1	444	25
6	教員は教室内で学習にふさわしい状態(私語等対応)に保たれているよう心掛けた	4.46	0.41	231 55.7	149 35.9	29 7.0	6 1.4	0 0.0	415	54
7	教員の板書・授業資料は見やすかった	3.97	0.56	172 38.7	151 34.0	66 14.9	47 10.6	8 1.8	444	25
8	教員は発言・議論等授業参加を積極的に促していた	3.27	0.19	88 21.3	75 18.2	147 35.6	66 16.0	37 9.0	413	56
9	教員から質問への回答や議題の返却・解説等が十分にあった	3.85	0.51	129 29.2	164 37.1	112 25.3	27 6.1	10 2.3	442	27
10	授業の課題は適量であった	4.17	0.51	186 42.6	163 37.3	69 15.8	14 3.2	5 1.1	437	32
11	1回分の授業にあたり、授業時間外の事前・事後学習のために費やした平均の時間(h)は次のようである ⑤1.5h以上 ④1~1.5h未満 ③0.5~1h未満 ②0.5h未満 ①ほとんどしていない	2.90	0.13	30 6.8	82 18.5	197 44.4	84 18.9	51 11.5	444	25
12	この分野への興味・関心が引き起こされた	4.13	0.78	171 38.4	190 42.7	63 14.2	15 3.4	6 1.3	445	24
13	この授業のレベルはあなたにとって適切であった	4.13	0.70	174 39.1	186 41.8	59 13.3	20 4.5	6 1.3	445	24
14	この授業は総合的に判断して自分にとって有意義だった	4.28		210 47.3	175 39.4	36 8.1	20 4.5	3 0.7	444	25

スポーツ・ウェルネス実技の科目のみ回答

15	授業で十分に運動することができた	-	-	0	0	0	0	0	0	469
16	あなたの身体の健康、体力、生活習慣を見直す機会となった	-	-	0	0	0	0	0	0	469



- ※1 設問14との相関係数 総合的な評価(設問14)の点数と各設問の点数との関連性を表す。1.0(絶対値)に近いほど両者に強い関連性があることを示す。
- ※2 平均値は回答の素データにて算出した。
- ※3 設問17「この授業で用いられた授業手法にすべてマークしてください。」および設問18「この授業を通じて、下記の各資質・能力のうち、どの項目が身につきましたか。身についた資質・能力をすべてマークしてください。」の集計結果は裏面を参照のこと。

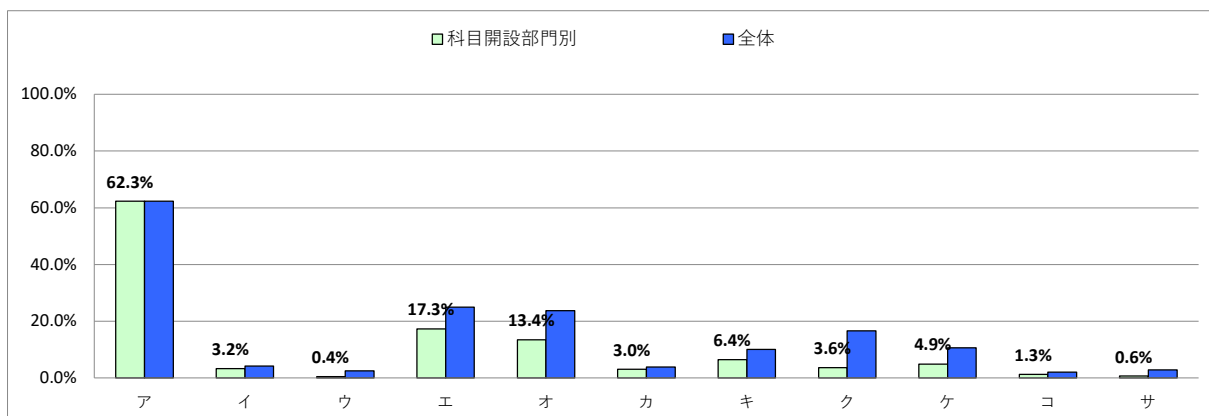




Ⅲ. この授業で用いられた授業手法にすべてマークしてください。

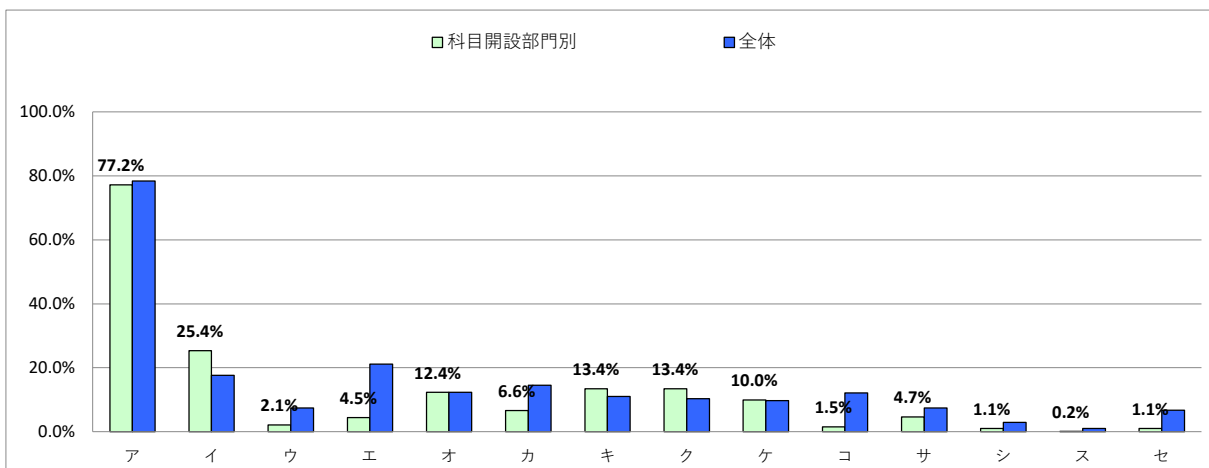
右側の参考値とは、全体の授業における回答率を示しております。次のⅣも同様です。

		科目開設部門別		参考値
選択肢		回答数	回答率	回答率
ア	課題(レポート等)	292	62.3%	62.3%
イ	外部講師招へい	15	3.2%	4.1%
ウ	フィールドワーク	2	0.4%	2.5%
エ	質疑応答	81	17.3%	24.9%
オ	学生によるコメントペーパー	63	13.4%	23.7%
カ	反転授業	14	3.0%	3.9%
キ	プレゼンテーション	30	6.4%	10.0%
ク	グループワーク	17	3.6%	16.6%
ケ	ディスカッション	23	4.9%	10.6%
コ	ディベート	6	1.3%	1.9%
サ	問題解決型授業	3	0.6%	2.7%



Ⅳ. この授業を通じて、下記の各資質・能力のうち、どの項目が身につきましたか。  
身についた資質・能力をすべてマークしてください。

		科目開設部門別		参考値
選択肢		回答数	回答率	回答率
ア	この分野の知識、学力	362	77.2%	78.4%
イ	論理的思考力	119	25.4%	17.6%
ウ	数理的な能力	10	2.1%	7.5%
エ	言語運用能力	21	4.5%	21.1%
オ	構想力	58	12.4%	12.4%
カ	柔軟な発想力	31	6.6%	14.6%
キ	俯瞰(ふかん)力	63	13.4%	11.0%
ク	課題発見力	63	13.4%	10.4%
ケ	課題解決力	47	10.0%	9.7%
コ	コミュニケーション能力	7	1.5%	12.2%
サ	プレゼンテーション能力	22	4.7%	7.5%
シ	人脈形成力	5	1.1%	3.0%
ス	統率力	1	0.2%	1.1%
セ	協働力	5	1.1%	6.8%

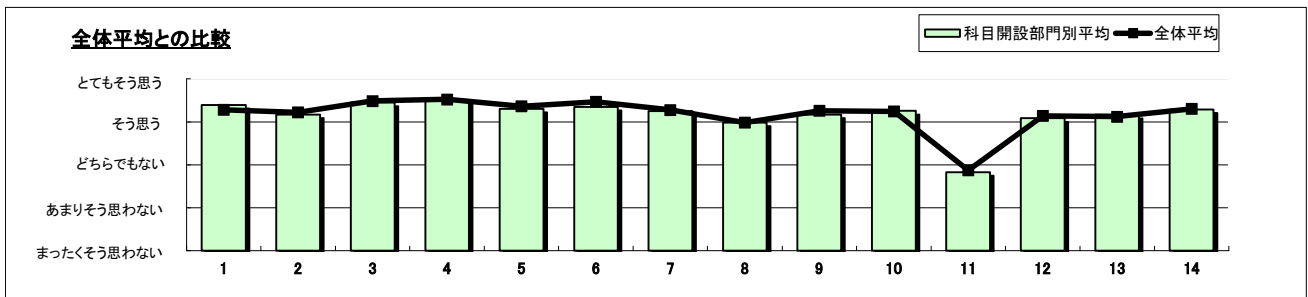


科目開設部門	社会イノベーション学部	実施対象科目数(A)+(B)	179	実施科目数(C)+(D)	153	延べ履修者数	4,770
		実施必須科目数(A)	134	実施科目数(C)	123	延べ回答者数	3,429
		実施任意科目数(B)	45	実施科目数(D)	30		

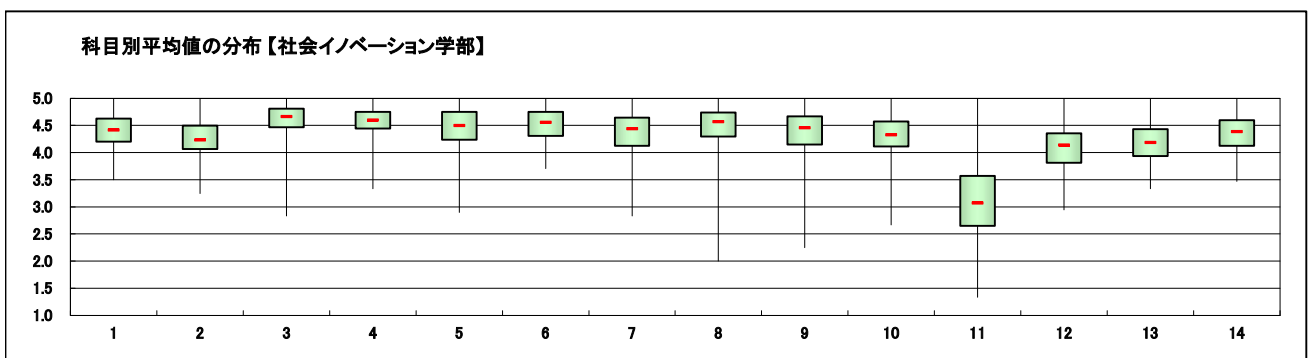
設問	項目	平均値	設問14との相関係数※1	回答数(人)／回答率(%)					有効回答数	無答・無効数
				5	4	3	2	1		
1	この授業に欠席した回数は次のようである ⑤7回以上 ④6～5回 ③4～3回 ②2～1回 ①0回	4.39	0.05	47 1.5	11 0.4	276 8.9	1,111 35.8	1,662 53.5	3,107	322
2	この授業の内容を理解するために努力した	4.17	0.36	1,181 37.1	1,570 49.3	267 8.4	121 3.8	44 1.4	3,183	246
3	教員は休講や遅刻をすることなく授業を行っていた	4.45	0.35	1,997 61.6	907 28.0	173 5.3	123 3.8	41 1.3	3,241	188
4	シラバスと授業の内容は一致していた	4.51	0.48	1,905 58.7	1,143 35.2	155 4.8	35 1.1	9 0.3	3,247	182
5	教員の話し方は明瞭で聞き取りやすかった	4.30	0.56	1,670 51.5	1,078 33.2	335 10.3	131 4.0	31 1.0	3,245	184
6	教員は教室内が学習にふさわしい状態(私語等対応)に保たれているよう心掛けた	4.35	0.44	1,714 53.6	1,040 32.5	313 9.8	108 3.4	23 0.7	3,198	231
7	教員の板書・授業資料は見やすかった	4.25	0.54	1,552 47.8	1,146 35.3	391 12.0	135 4.2	26 0.8	3,250	179
8	教員は発言・議論等授業参加を積極的に促していた	3.98	0.34	1,412 44.1	860 26.9	536 16.8	250 7.8	142 4.4	3,200	229
9	教員から質問への回答や議題の返却・解説等が十分にあった	4.17	0.54	1,510 46.4	1,079 33.2	428 13.2	177 5.4	57 1.8	3,251	178
10	授業の課題は適量であった	4.26	0.47	1,505 47.3	1,183 37.2	331 10.4	133 4.2	32 1.0	3,184	245
11	1回分の授業にあたり、授業時間外の事前・事後学習のために費やした平均の時間(h)は次のようである ⑤1.5h以上 ④1～1.5h未満 ③0.5～1h未満 ②0.5h未満 ①ほとんどしていない	2.83	0.16	267 8.2	641 19.8	1,078 33.3	771 23.8	484 14.9	3,241	188
12	この分野への興味・関心が引き起こされた	4.08	0.74	1,169 36.0	1,382 42.6	529 16.3	128 3.9	37 1.1	3,245	184
13	この授業のレベルはあなたにとって適切であった	4.16	0.71	1,255 38.6	1,452 44.6	396 12.2	119 3.7	30 0.9	3,252	177
14	この授業は総合的に判断して自分にとって有意義だった	4.28		1,494 46.1	1,310 40.5	326 10.1	75 2.3	33 1.0	3,238	191

スポーツ・ウェルネス実技の科目のみ回答

15	授業で十分に運動することができた	-	-	0	0	0	0	0	0	3,429
16	あなたの身体の健康、体力、生活習慣を見直す機会となった	-	-	0	0	0	0	0	0	3,429



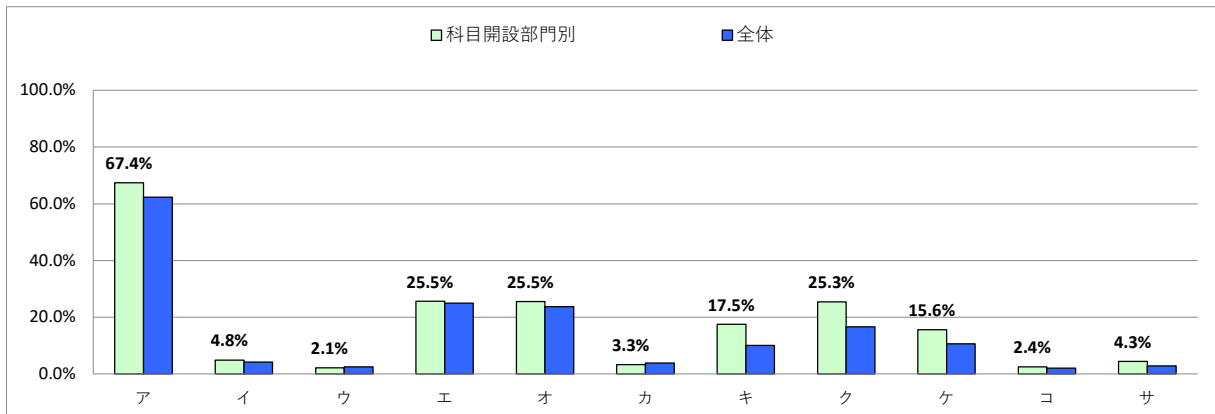
- ※1 設問14との相関係数 総合的な評価(設問14)の点数と各設問の点数との関連性を表す。1.0(絶対値)に近いほど両者に強い関連性があることを示す。
- ※2 平均値は回答の素データにて算出した。
- ※3 設問17「この授業で用いられた授業手法にすべてマークしてください。」および設問18「この授業を通じて、下記の各資質・能力のうち、どの項目が身につきましたか。身についた資質・能力をすべてマークしてください。」の集計結果は裏面を参照のこと。



Ⅲ. この授業で用いられた授業手法にすべてマークしてください。

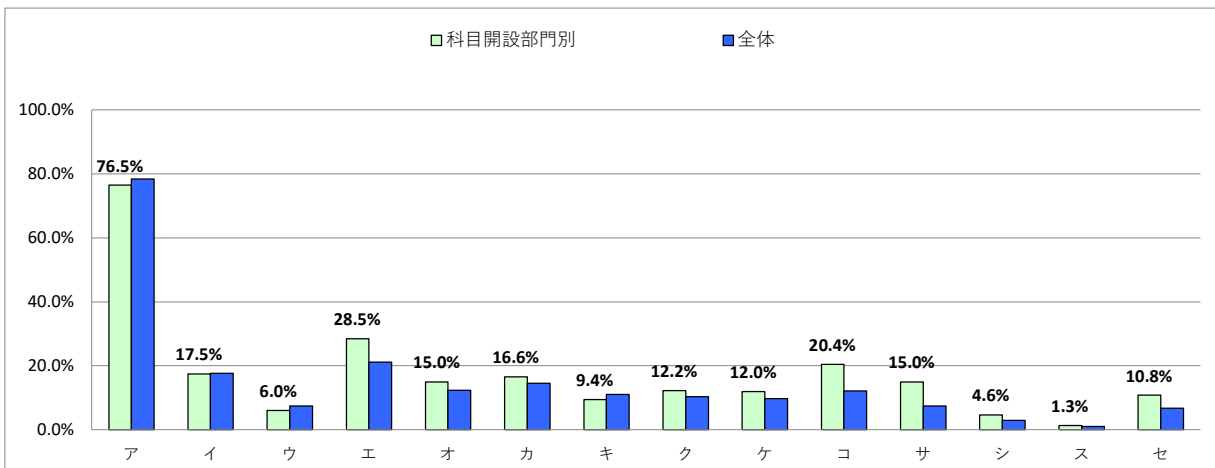
右側の参考値とは、全体の授業における回答率を示しております。次のⅣも同様です。

		科目開設部門別		参考値
選択肢		回答数	回答率	回答率
ア	課題(レポート等)	2311	67.4%	62.3%
イ	外部講師招へい	166	4.8%	4.1%
ウ	フィールドワーク	72	2.1%	2.5%
エ	質疑応答	876	25.5%	24.9%
オ	学生によるコメントペーパー	875	25.5%	23.7%
カ	反転授業	113	3.3%	3.9%
キ	プレゼンテーション	600	17.5%	10.0%
ク	グループワーク	869	25.3%	16.6%
ケ	ディスカッション	534	15.6%	10.6%
コ	ディベート	84	2.4%	1.9%
サ	問題解決型授業	149	4.3%	2.7%



Ⅳ. この授業を通じて、下記の各資質・能力のうち、どの項目が身につきましたか。  
身についた資質・能力をすべてマークしてください。

		科目開設部門別		参考値
選択肢		回答数	回答率	回答率
ア	この分野の知識・学力	2622	76.5%	78.4%
イ	論理的思考力	599	17.5%	17.6%
ウ	数理的な能力	206	6.0%	7.5%
エ	言語運用能力	977	28.5%	21.1%
オ	構想力	514	15.0%	12.4%
カ	柔軟な発想力	569	16.6%	14.6%
キ	俯瞰(ふかん)力	323	9.4%	11.0%
ク	課題発見力	419	12.2%	10.4%
ケ	課題解決力	411	12.0%	9.7%
コ	コミュニケーション能力	700	20.4%	12.2%
サ	プレゼンテーション能力	514	15.0%	7.5%
シ	人脈形成力	157	4.6%	3.0%
ス	統率力	45	1.3%	1.1%
セ	協働力	371	10.8%	6.8%

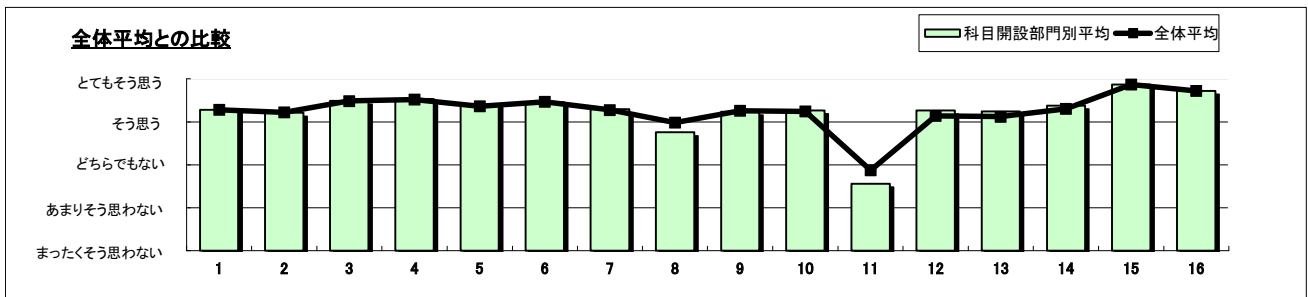


科目開設部門	全学共通教育	実施対象科目数(A)+(B)	170	実施科目数(C)+(D)	152	延べ履修者数	8,219
		実施必須科目数(A)	118	実施科目数(C)	109	延べ回答者数	4,253
		実施任意科目数(B)	52	実施科目数(D)	43		

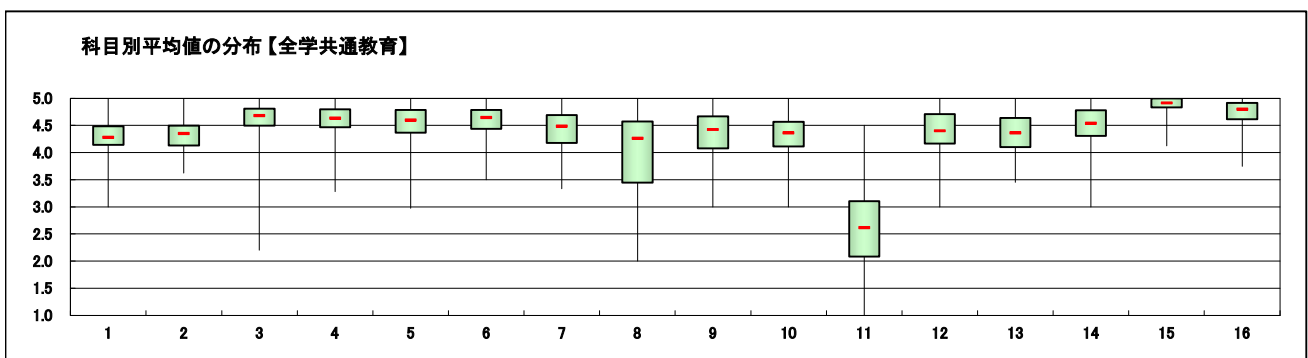
設問	項目	平均値	設問14との相関係数※1	回答数(人)／回答率(%)					有効回答数	無答・無効数
				5	4	3	2	1		
1	この授業に欠席した回数は次のようである ⑤7回以上 ④6~5回 ③4~3回 ②2~1回 ①0回	4.28	0.03	122 3.1	23 0.6	419 10.7	1,436 36.8	1,905 48.8	3,905	348
2	この授業の内容を理解するために努力した	4.21	0.44	1,629 41.1	1,769 44.7	370 9.3	138 3.5	53 1.3	3,959	294
3	教員は休講や遅刻をすることなく授業を行っていた	4.49	0.39	2,610 65.1	1,007 25.1	196 4.9	141 3.5	55 1.4	4,009	244
4	シラバスと授業の内容は一致していた	4.53	0.53	2,499 62.3	1,242 30.9	203 5.1	52 1.3	17 0.4	4,013	240
5	教員の話し方は明瞭で聞き取りやすかった	4.41	0.59	2,317 57.7	1,230 30.6	318 7.9	117 2.9	35 0.9	4,017	236
6	教員は教室内が学習にふさわしい状態(私語等対応)に保たれているよう心掛けた	4.46	0.45	2,141 59.9	1,049 29.4	279 7.8	88 2.5	16 0.4	3,573	680
7	教員の板書・授業資料は見やすかった	4.29	0.56	2,075 51.8	1,252 31.2	494 12.3	150 3.7	37 0.9	4,008	245
8	教員は発言・議論等授業参加を積極的に促していた	3.75	0.38	1,360 38.2	756 21.2	869 24.4	356 10.0	218 6.1	3,559	694
9	教員から質問への回答や議題の返却・解説等が十分にあった	4.23	0.50	1,986 49.7	1,189 29.8	638 16.0	132 3.3	49 1.2	3,994	259
10	授業の課題は適量であった	4.27	0.49	1,950 49.5	1,284 32.6	556 14.1	113 2.9	38 1.0	3,941	312
11	1回分の授業にあたり、授業時間外の事前・事後学習のために費やした平均の時間(h)は次のようである ⑤1.5h以上 ④1~1.5h未満 ③0.5~1h未満 ②0.5h未満 ①ほとんどしていない	2.56	0.11	279 7.0	590 14.7	1,210 30.2	943 23.5	989 24.7	4,011	242
12	この分野への興味・関心が引き起こされた	4.26	0.78	1,878 46.8	1,529 38.1	433 10.8	127 3.2	47 1.2	4,014	239
13	この授業のレベルはあなたにとって適切であった	4.24	0.73	1,854 46.1	1,513 37.6	458 11.4	153 3.8	41 1.0	4,019	234
14	この授業は総合的に判断して自分にとって有意義だった	4.38		2,164 54.1	1,371 34.2	329 8.2	99 2.5	40 1.0	4,003	250

スポーツ・ウェルネス実技の科目のみ回答

15	授業で十分に運動することができた	4.87	0.86	303 89.9	28 8.3	4 1.2	0 0.0	2 0.6	337	3,916
16	あなたの身体の健康、体力、生活習慣を見直す機会となった	4.72	0.63	275 81.8	41 12.2	13 3.9	1 0.3	6 1.8	336	3,917



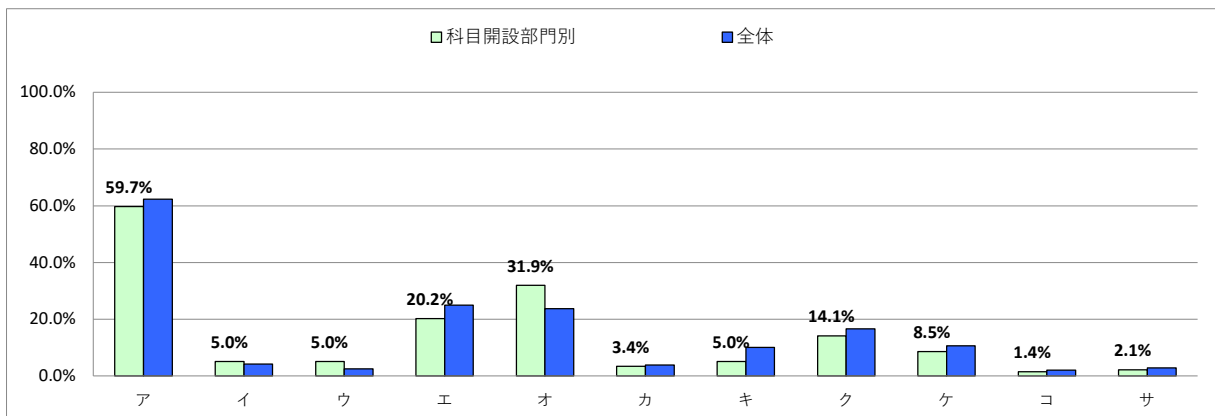
- ※1 設問14との相関係数 総合的な評価(設問14)の点数と各設問の点数との関連性を表す。1.0(絶対値)に近いほど両者に強い関連性があることを示す。
- ※2 平均値は回答の素データにて算出した。
- ※3 設問17「この授業で用いられた授業手法にすべてマークしてください。」および設問18「この授業を通じて、下記の各資質・能力のうち、どの項目が身につきましたか。身についた資質・能力をすべてマークしてください。」の集計結果は裏面を参照のこと。



Ⅲ. この授業で用いられた授業手法にすべてマークしてください。

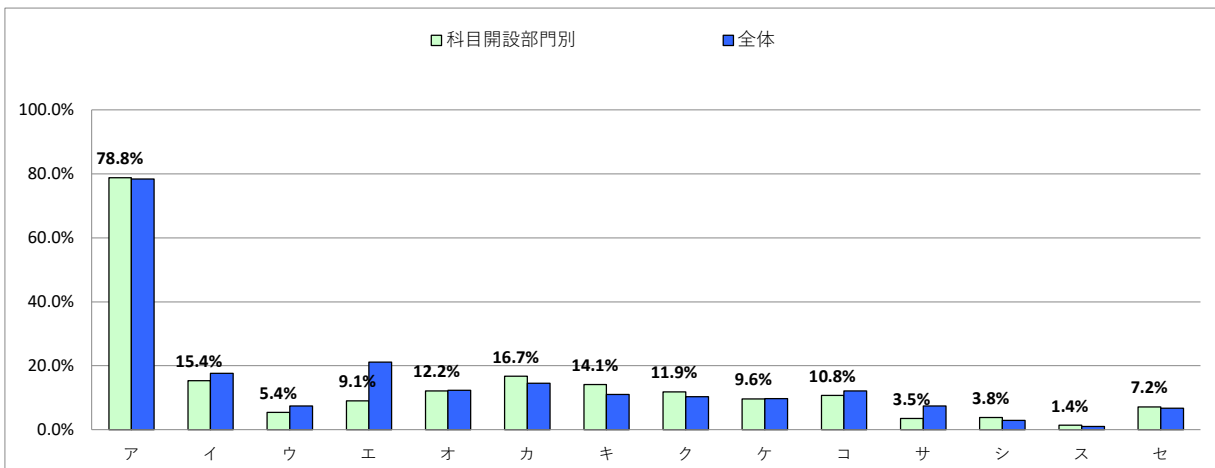
右側の参考値とは、全体の授業における回答率を示しております。次のⅣも同様です。

選択肢		科目開設部門別		参考値
		回答数	回答率	回答率
ア	課題(レポート等)	2538	59.7%	62.3%
イ	外部講師招へい	213	5.0%	4.1%
ウ	フィールドワーク	214	5.0%	2.5%
エ	質疑応答	860	20.2%	24.9%
オ	学生によるコメントペーパー	1356	31.9%	23.7%
カ	反転授業	144	3.4%	3.9%
キ	プレゼンテーション	213	5.0%	10.0%
ク	グループワーク	600	14.1%	16.6%
ケ	ディスカッション	362	8.5%	10.6%
コ	ディベート	59	1.4%	1.9%
サ	問題解決型授業	90	2.1%	2.7%



Ⅳ. この授業を通じて、下記の各資質・能力のうち、どの項目が身につきましたか。  
身についた資質・能力をすべてマークしてください。

選択肢		科目開設部門別		参考値
		回答数	回答率	回答率
ア	この分野の知識、学力	3351	78.8%	78.4%
イ	論理的思考力	654	15.4%	17.6%
ウ	数理的な能力	231	5.4%	7.5%
エ	言語運用能力	388	9.1%	21.1%
オ	構想力	519	12.2%	12.4%
カ	柔軟な発想力	710	16.7%	14.6%
キ	俯瞰(ふかん)力	601	14.1%	11.0%
ク	課題発見力	507	11.9%	10.4%
ケ	課題解決力	409	9.6%	9.7%
コ	コミュニケーション能力	458	10.8%	12.2%
サ	プレゼンテーション能力	150	3.5%	7.5%
シ	人脈形成力	163	3.8%	3.0%
ス	統率力	61	1.4%	1.1%
セ	協働力	307	7.2%	6.8%

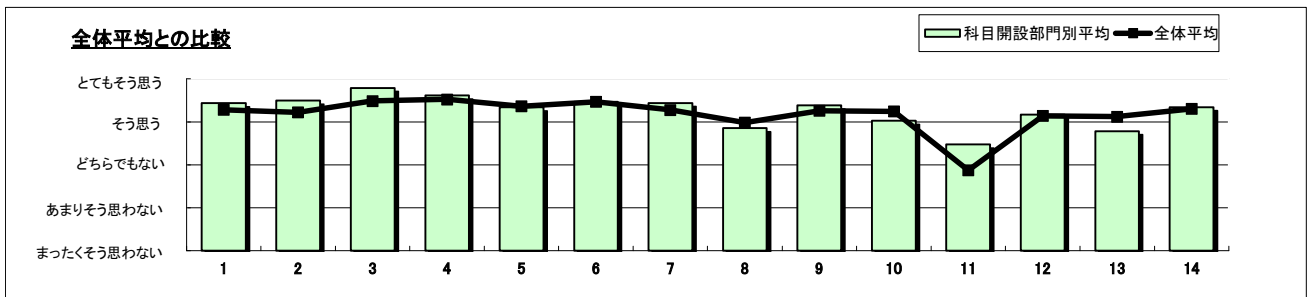


科目開設部門	全学共通教育(データサイエンス教育研究センター)	実施対象科目数(A)+(B)	9	実施科目数(C)+(D)	9	延べ履修者数	569
		実施必須科目数(A)	9	実施科目数(C)	9	延べ回答者数	124
		実施任意科目数(B)	0	実施科目数(D)	0		

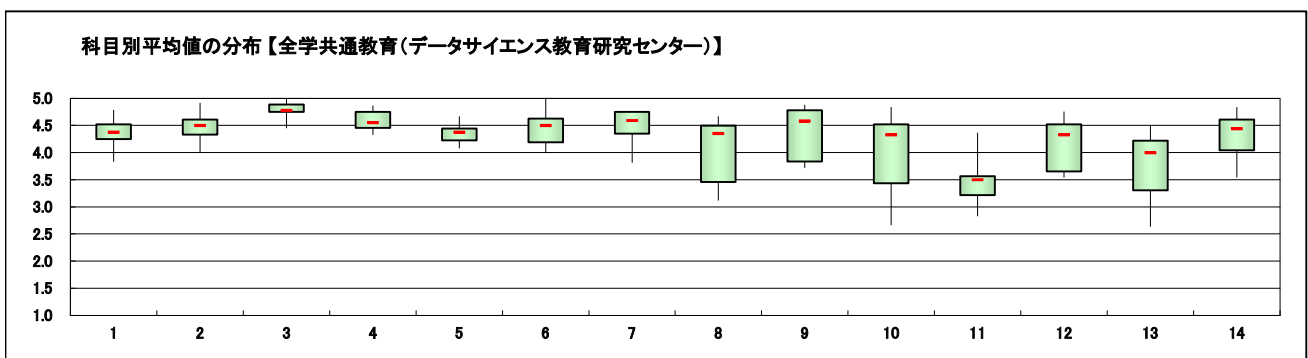
設問	項目	平均値	設問14との相関係数※1	回答数(人)／回答率(%)					有効回答数	無答・無効数
				5	4	3	2	1		
1	この授業に欠席した回数は次のようである ⑤7回以上 ④6～5回 ③4～3回 ②2～1回 ①0回	4.43	0.06	7 5.7	1 0.8	4 3.3	31 25.2	80 65.0	123	1
2	この授業の内容を理解するために努力した	4.49	0.05	64 52.5	55 45.1	2 1.6	1 0.8	0 0.0	122	2
3	教員は休講や遅刻をすることなく授業を行っていた	4.79	0.35	99 81.1	22 18.0	0 0.0	0 0.0	1 0.8	122	2
4	シラバスと授業の内容は一致していた	4.61	0.51	83 68.6	34 28.1	1 0.8	1 0.8	2 1.7	121	3
5	教員の話し方は明瞭で聞き取りやすかった	4.34	0.44	82 50.8	45 36.9	10 8.2	4 3.3	1 0.8	122	2
6	教員は教室内で学習にふさわしい状態(私語等対応)に保たれているよう心掛けた	4.46	0.41	17 60.7	9 32.1	0 0.0	2 7.1	0 0.0	28	96
7	教員の板書・授業資料は見やすかった	4.44	0.53	71 58.7	39 32.2	5 4.1	5 4.1	1 0.8	121	3
8	教員は発言・議論等授業参加を積極的に促していた	3.85	0.39	9 33.3	10 37.0	5 18.5	1 3.7	2 7.4	27	97
9	教員から質問への回答や議題の返却・解説等が十分にあった	4.38	0.57	76 61.8	31 25.2	6 4.9	7 5.7	3 2.4	123	1
10	授業の課題は適量であった	4.02	0.52	52 42.3	45 36.6	6 4.9	17 13.8	3 2.4	123	1
11	1回分の授業にあたり、授業時間外の事前・事後学習のために費やした平均の時間(h)は次のようである ⑤1.5h以上 ④1～1.5h未満 ③0.5～1h未満 ②0.5h未満 ①ほとんどしていない	3.47	-0.21	24 19.5	43 35.0	35 28.5	9 7.3	12 9.8	123	1
12	この分野への興味・関心が引き起こされた	4.16	0.82	51 41.5	53 43.1	11 8.9	4 3.3	4 3.3	123	1
13	この授業のレベルはあなたにとって適切であった	3.78	0.75	34 27.6	52 42.3	19 15.4	12 9.8	6 4.9	123	1
14	この授業は総合的に判断して自分にとって有意義だった	4.34		63 51.2	48 39.0	5 4.1	5 4.1	2 1.6	123	1

スポーツ・ウェルネス実技の科目のみ回答

15	授業で十分に運動することができた	-	-	0	0	0	0	0	0	124
16	あなたの身体の健康、体力、生活習慣を見直す機会となった	-	-	0	0	0	0	0	0	124



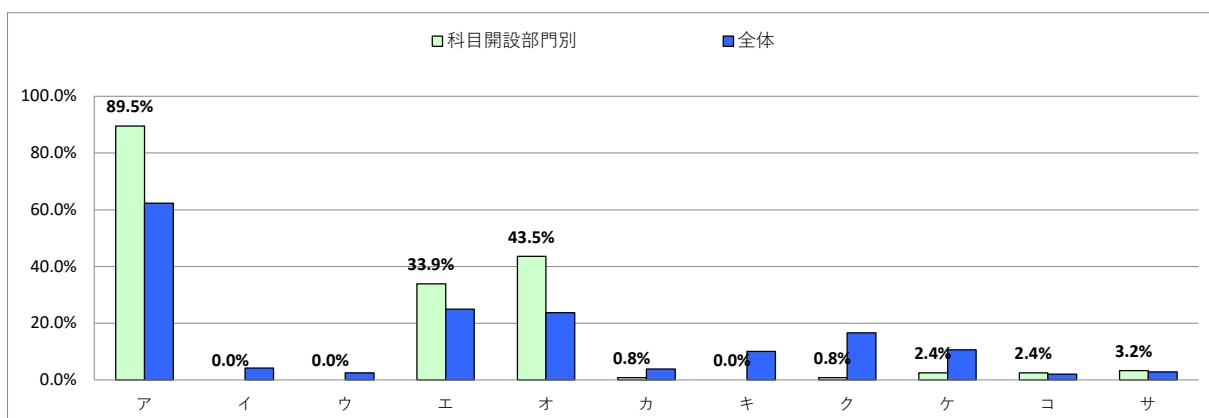
- ※1 設問14との相関係数 総合的な評価(設問14)の点数と各設問の点数との関連性を表す。1. 0(絶対値)に近いほど両者に強い関連性があることを示す。
- ※2 平均値は回答の素データにて算出した。
- ※3 設問17「この授業で用いられた授業手法にすべてマークしてください。」および設問18「この授業を通じて、下記の各資質・能力のうち、どの項目が身につきましたか。身についた資質・能力をすべてマークしてください。」の集計結果は裏面を参照のこと。



Ⅲ. この授業で用いられた授業手法にすべてマークしてください。

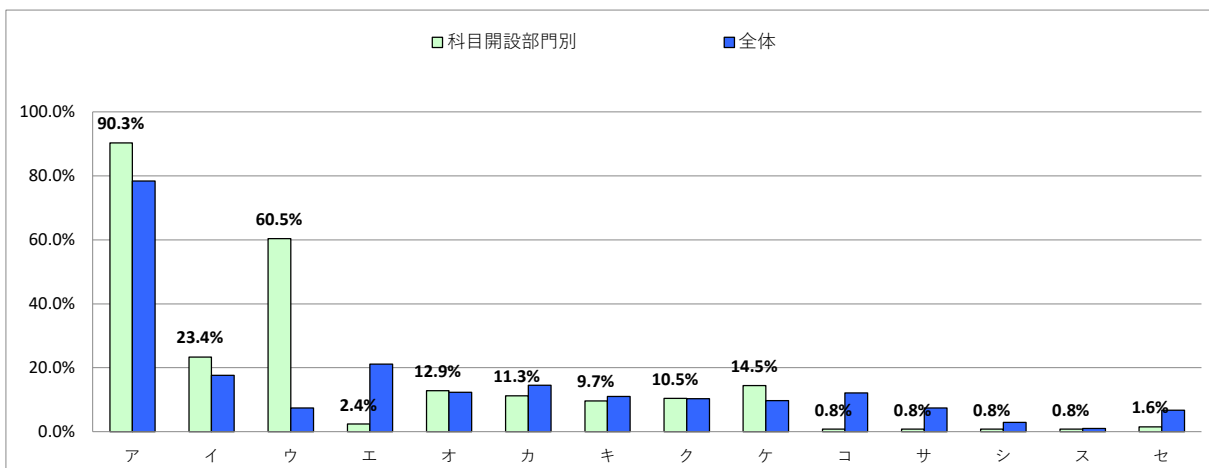
右側の参考値とは、全体の授業における回答率を示しております。次のⅣも同様です。

		科目開設部門別		参考値
選択肢		回答数	回答率	回答率
ア	課題(レポート等)	111	89.5%	62.3%
イ	外部講師招へい	0	0.0%	4.1%
ウ	フィールドワーク	0	0.0%	2.5%
エ	質疑応答	42	33.9%	24.9%
オ	学生によるコメントペーパー	54	43.5%	23.7%
カ	反転授業	1	0.8%	3.9%
キ	プレゼンテーション	0	0.0%	10.0%
ク	グループワーク	1	0.8%	16.6%
ケ	ディスカッション	3	2.4%	10.6%
コ	ディベート	3	2.4%	1.9%
サ	問題解決型授業	4	3.2%	2.7%



Ⅳ. この授業を通じて、下記の各資質・能力のうち、どの項目が身につきましたか。  
身についた資質・能力をすべてマークしてください。

		科目開設部門別		参考値
選択肢		回答数	回答率	回答率
ア	この分野の知識・学力	112	90.3%	78.4%
イ	論理的思考力	29	23.4%	17.6%
ウ	数理的な能力	75	60.5%	7.5%
エ	言語運用能力	3	2.4%	21.1%
オ	構想力	16	12.9%	12.4%
カ	柔軟な発想力	14	11.3%	14.6%
キ	俯瞰(ふかん)力	12	9.7%	11.0%
ク	課題発見力	13	10.5%	10.4%
ケ	課題解決力	18	14.5%	9.7%
コ	コミュニケーション能力	1	0.8%	12.2%
サ	プレゼンテーション能力	1	0.8%	7.5%
シ	人脈形成力	1	0.8%	3.0%
ス	統率力	1	0.8%	1.1%
セ	協働力	2	1.6%	6.8%

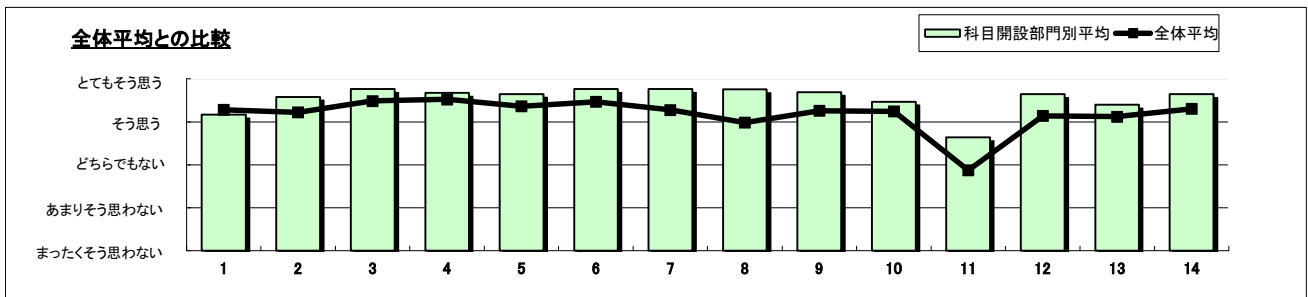


科目開設部門	全学共通教育(国際センター)	実施対象科目数(A)+(B)	36	実施科目数(C)+(D)	25	延べ履修者数	137
		実施必須科目数(A)	2	実施科目数(C)	2	延べ回答者数	110
		実施任意科目数(B)	34	実施科目数(D)	23		

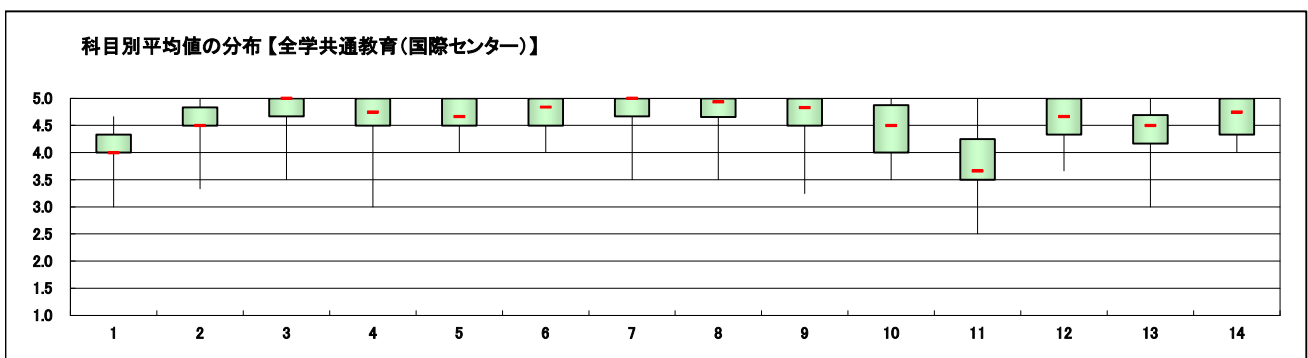
設問	項目	平均値	設問14との相関係数※1	回答数(人)／回答率(%)					有効回答数	無答・無効数
				5	4	3	2	1		
1	この授業に欠席した回数は次のようである ⑤7回以上 ④6~5回 ③4~3回 ②2~1回 ①0回	4.16	0.00	0 0.0	0 0.0	21 20.2	45 43.3	38 36.5	104	6
2	この授業の内容を理解するために努力した	4.58	0.24	66 62.9	36 34.3	2 1.9	0 0.0	1 1.0	105	5
3	教員は休講や遅刻をすることなく授業を行っていた	4.76	0.29	85 81.0	17 16.2	2 1.9	0 0.0	1 1.0	105	5
4	シラバスと授業の内容は一致していた	4.67	0.41	77 72.6	23 21.7	6 5.7	0 0.0	0 0.0	106	4
5	教員の話し方は明瞭で聞き取りやすかった	4.64	0.29	74 71.2	25 24.0	3 2.9	2 1.9	0 0.0	104	6
6	教員は教室内で学習にふさわしい状態(私語等対応)に保たれているよう心掛けた	4.76	0.65	83 79.8	18 17.3	2 1.9	1 1.0	0 0.0	104	6
7	教員の板書・授業資料は見やすかった	4.76	0.20	85 80.2	17 16.0	4 3.8	0 0.0	0 0.0	106	4
8	教員は発言・議論等授業参加を積極的に促していた	4.75	0.40	82 78.8	18 17.3	4 3.8	0 0.0	0 0.0	104	6
9	教員から質問への回答や議題の返却・解説等が十分にあった	4.69	0.51	81 76.4	18 17.0	6 5.7	1 0.9	0 0.0	106	4
10	授業の課題は適量であった	4.47	0.50	63 60.0	31 29.5	8 7.6	3 2.9	0 0.0	105	5
11	1回分の授業にあたり、授業時間外の事前・事後学習のために費やした平均の時間(h)は次のようである ⑤1.5h以上 ④1~1.5h未満 ③0.5~1h未満 ②0.5h未満 ①ほとんどしていない	3.64	-0.09	14 13.3	51 48.6	32 30.5	4 3.8	4 3.8	105	5
12	この分野への興味・関心が引き起こされた	4.64	0.61	70 66.7	32 30.5	3 2.9	0 0.0	0 0.0	105	5
13	この授業のレベルはあなたにとって適切であった	4.40	0.50	55 51.9	41 38.7	7 6.6	3 2.8	0 0.0	106	4
14	この授業は総合的に判断して自分にとって有意義だった	4.64		73 68.9	28 26.4	5 4.7	0 0.0	0 0.0	106	4

スポーツ・ウェルネス実技の科目のみ回答

15	授業で十分に運動することができた	-	-	0 -	0 -	0 -	0 -	0 -	0	110
16	あなたの身体の健康、体力、生活習慣を見直す機会となった	-	-	0 -	0 -	0 -	0 -	0 -	0	110



- ※1 設問14との相関係数 総合的な評価(設問14)の点数と各設問の点数との関連性を表す。1.0(絶対値)に近いほど両者に強い関連性があることを示す。
- ※2 平均値は回答の素データにて算出した。
- ※3 設問17「この授業で用いられた授業手法にすべてマークしてください。」および設問18「この授業を通じて、下記の各資質・能力のうち、どの項目が身につきましたか。身についた資質・能力をすべてマークしてください。」の集計結果は裏面を参照のこと。

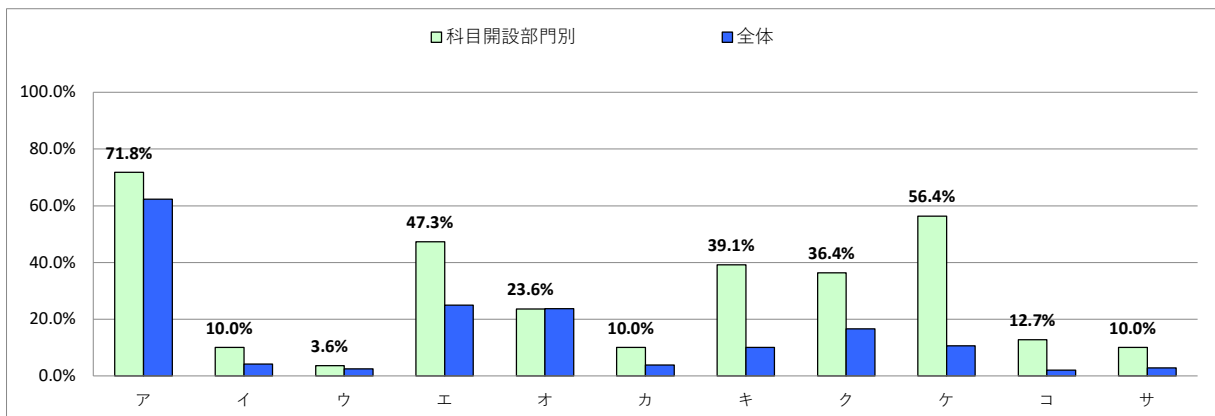




Ⅲ. この授業で用いられた授業手法にすべてマークしてください。

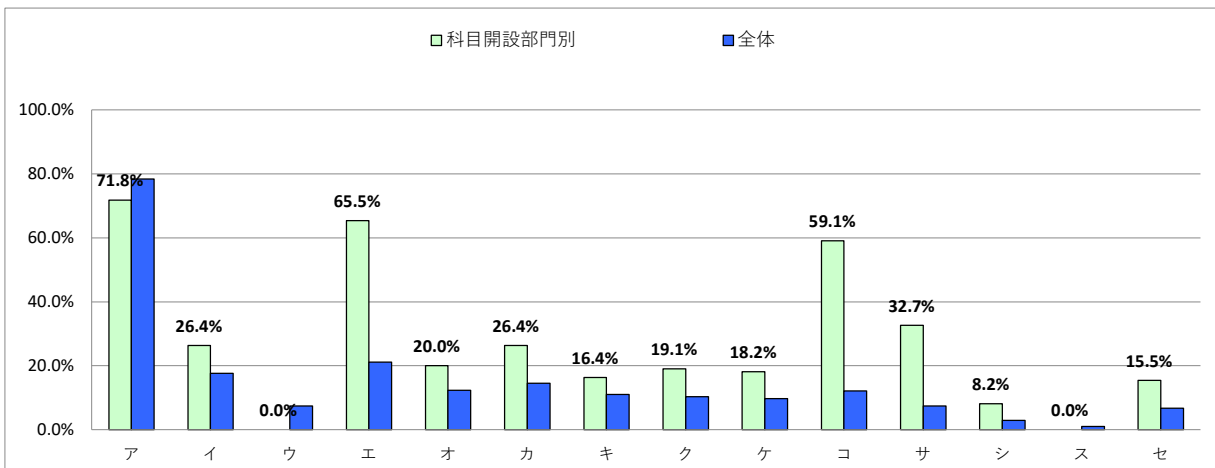
右側の参考値とは、全体の授業における回答率を示しております。次のⅣも同様です。

		科目開設部門別		参考値
選択肢		回答数	回答率	回答率
ア	課題(レポート等)	79	71.8%	62.3%
イ	外部講師招へい	11	10.0%	4.1%
ウ	フィールドワーク	4	3.6%	2.5%
エ	質疑応答	52	47.3%	24.9%
オ	学生によるコメントペーパー	26	23.6%	23.7%
カ	反転授業	11	10.0%	3.9%
キ	プレゼンテーション	43	39.1%	10.0%
ク	グループワーク	40	36.4%	16.6%
ケ	ディスカッション	62	56.4%	10.6%
コ	ディベート	14	12.7%	1.9%
サ	問題解決型授業	11	10.0%	2.7%



Ⅳ. この授業を通じて、下記の各資質・能力のうち、どの項目が身につきましたか。  
身についた資質・能力をすべてマークしてください。

		科目開設部門別		参考値
選択肢		回答数	回答率	回答率
ア	この分野の知識、学力	79	71.8%	78.4%
イ	論理的思考力	29	26.4%	17.6%
ウ	数理的な能力	0	0.0%	7.5%
エ	言語運用能力	72	65.5%	21.1%
オ	構想力	22	20.0%	12.4%
カ	柔軟な発想力	29	26.4%	14.6%
キ	俯瞰(ふかん)力	18	16.4%	11.0%
ク	課題発見力	21	19.1%	10.4%
ケ	課題解決力	20	18.2%	9.7%
コ	コミュニケーション能力	65	59.1%	12.2%
サ	プレゼンテーション能力	36	32.7%	7.5%
シ	人脈形成力	9	8.2%	3.0%
ス	統率力	0	0.0%	1.1%
セ	協働力	17	15.5%	6.8%

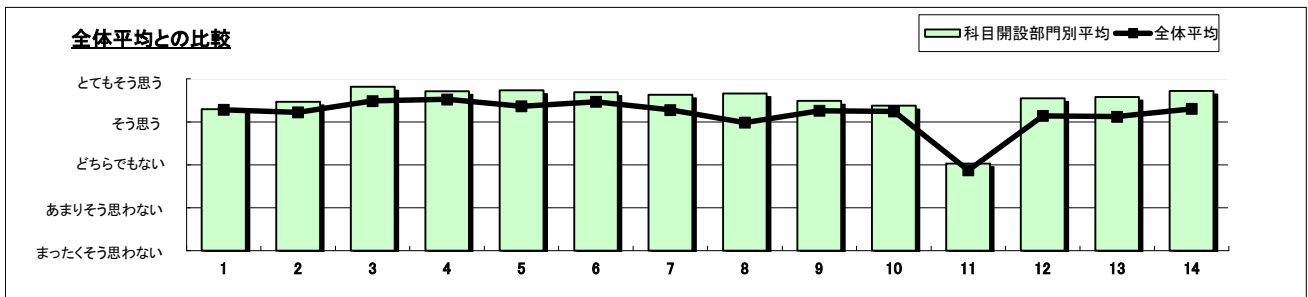


科目開設部門	全学共通教育(キャリアセンター)	実施対象科目数(A)+(B)	11	実施科目数(C)+(D)	8	延べ履修者数	350
		実施必須科目数(A)	10	実施科目数(C)	8	延べ回答者数	174
		実施任意科目数(B)	1	実施科目数(D)	0		

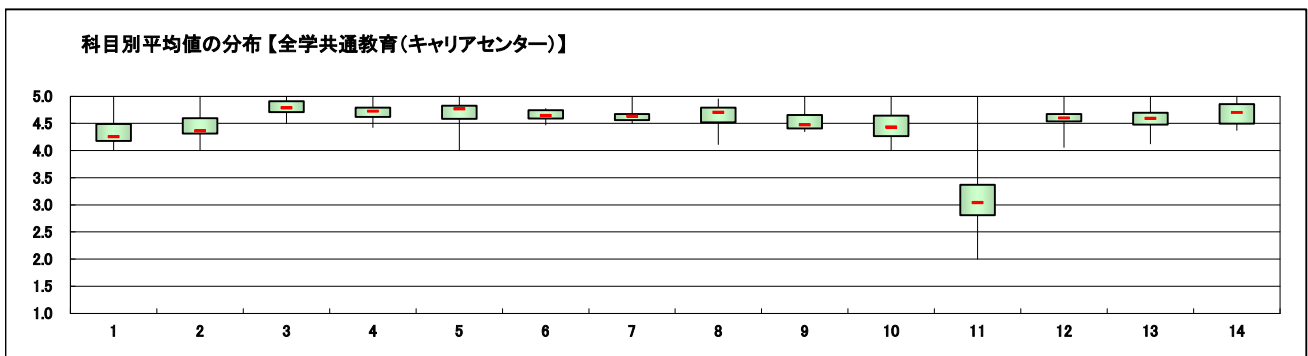
設問	項目	平均値	設問14との相関係数※1	回答数(人)／回答率(%)					有効回答数	無答・無効数
				5	4	3	2	1		
1	この授業に欠席した回数は次のようである ⑤7回以上 ④6～5回 ③4～3回 ②2～1回 ①0回	4.30	-0.04	8 4.9	1 0.6	12 7.4	55 34.0	86 53.1	162	12
2	この授業の内容を理解するために努力した	4.47	0.42	87 53.4	69 42.3	3 1.8	4 2.5	0 0.0	163	11
3	教員は休講や遅刻をすることなく授業を行っていた	4.81	0.30	140 84.3	23 13.9	2 1.2	0 0.0	1 0.6	166	8
4	シラバスと授業の内容は一致していた	4.71	0.41	121 72.9	42 25.3	3 1.8	0 0.0	0 0.0	166	8
5	教員の話し方は明瞭で聞き取りやすかった	4.73	0.44	126 75.9	36 21.7	3 1.8	1 0.6	0 0.0	166	8
6	教員は教室内で学習にふさわしい状態(私語等対応)に保たれているよう心掛けた	4.68	0.38	120 72.7	39 23.6	5 3.0	1 0.6	0 0.0	165	9
7	教員の板書・授業資料は見やすかった	4.63	0.39	113 68.1	45 27.1	8 4.8	0 0.0	0 0.0	166	8
8	教員は発言・議論等授業参加を積極的に促していた	4.66	0.37	120 73.2	36 22.0	5 3.0	2 1.2	1 0.6	164	10
9	教員から質問への回答や議題の返却・解説等が十分にあった	4.48	0.35	102 61.8	44 26.7	16 9.7	3 1.8	0 0.0	165	9
10	授業の課題は適量であった	4.37	0.43	91 56.5	47 29.2	16 9.9	6 3.7	1 0.6	161	13
11	1回分の授業にあたり、授業時間外の事前・事後学習のために費やした平均の時間(h)は次のようである ⑤1.5h以上 ④1～1.5h未満 ③0.5～1h未満 ②0.5h未満 ①ほとんどしていない	3.03	0.21	22 13.3	32 19.3	60 36.1	33 19.9	19 11.4	166	8
12	この分野への興味・関心が引き起こされた	4.55	0.69	103 62.4	54 32.7	5 3.0	2 1.2	1 0.6	165	9
13	この授業のレベルはあなたにとって適切であった	4.58	0.76	111 66.9	45 27.1	5 3.0	5 3.0	0 0.0	166	8
14	この授業は総合的に判断して自分にとって有意義だった	4.72		129 78.2	28 17.0	6 3.6	2 1.2	0 0.0	165	9

スポーツ・ウェルネス実技の科目のみ回答

15	授業で十分に運動することができた	-	-	0	0	0	0	0	0	174
16	あなたの身体の健康、体力、生活習慣を見直す機会となった	-	-	0	0	0	0	0	0	174



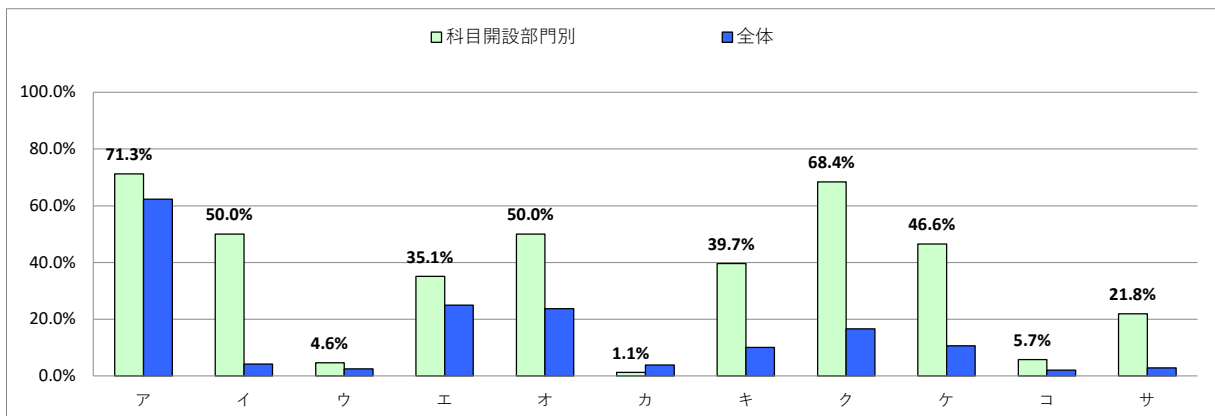
- ※1 設問14との相関係数 総合的な評価(設問14)の点数と各設問の点数との関連性を表す。1.0(絶対値)に近いほど両者に強い関連性があることを示す。
- ※2 平均値は回答の素データにて算出した。
- ※3 設問17「この授業で用いられた授業手法にすべてマークしてください。」および設問18「この授業を通じて、下記の各資質・能力のうち、どの項目が身につきましたか。身についた資質・能力をすべてマークしてください。」の集計結果は裏面を参照のこと。



Ⅲ. この授業で用いられた授業手法にすべてマークしてください。

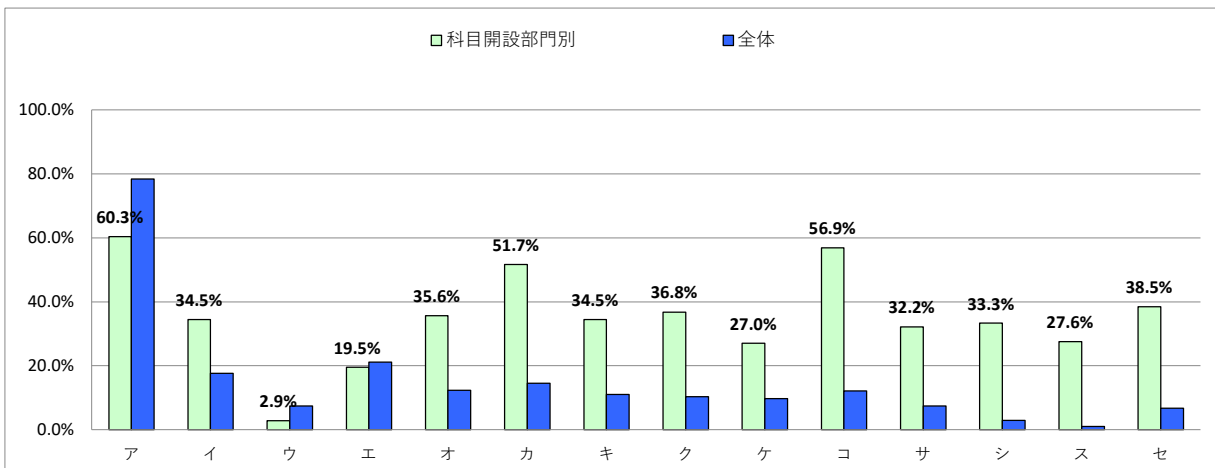
右側の参考値とは、全体の授業における回答率を示しております。次のⅣも同様です。

		科目開設部門別		参考値
選択肢		回答数	回答率	回答率
ア	課題(レポート等)	124	71.3%	62.3%
イ	外部講師招へい	87	50.0%	4.1%
ウ	フィールドワーク	8	4.6%	2.5%
エ	質疑応答	61	35.1%	24.9%
オ	学生によるコメントペーパー	87	50.0%	23.7%
カ	反転授業	2	1.1%	3.9%
キ	プレゼンテーション	69	39.7%	10.0%
ク	グループワーク	119	68.4%	16.6%
ケ	ディスカッション	81	46.6%	10.6%
コ	ディベート	10	5.7%	1.9%
サ	問題解決型授業	38	21.8%	2.7%



Ⅳ. この授業を通じて、下記の各資質・能力のうち、どの項目が身につきましたか。  
身についた資質・能力をすべてマークしてください。

		科目開設部門別		参考値
選択肢		回答数	回答率	回答率
ア	この分野の知識、学力	105	60.3%	78.4%
イ	論理的思考力	60	34.5%	17.6%
ウ	数理的な能力	5	2.9%	7.5%
エ	言語運用能力	34	19.5%	21.1%
オ	構想力	62	35.6%	12.4%
カ	柔軟な発想力	90	51.7%	14.6%
キ	俯瞰(ふかん)力	60	34.5%	11.0%
ク	課題発見力	64	36.8%	10.4%
ケ	課題解決力	47	27.0%	9.7%
コ	コミュニケーション能力	99	56.9%	12.2%
サ	プレゼンテーション能力	56	32.2%	7.5%
シ	人脈形成力	58	33.3%	3.0%
ス	統率力	48	27.6%	1.1%
セ	協働力	67	38.5%	6.8%

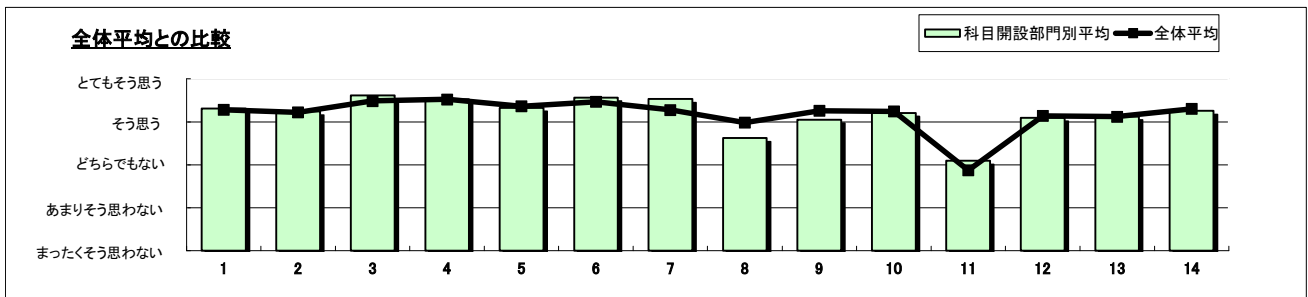


科目開設部門	学芸員	実施対象科目数(A)+(B)	6	実施科目数(C)+(D)	2	延べ履修者数	75
		実施必須科目数(A)	6	実施科目数(C)	2	延べ回答者数	65
		実施任意科目数(B)	0	実施科目数(D)	0		

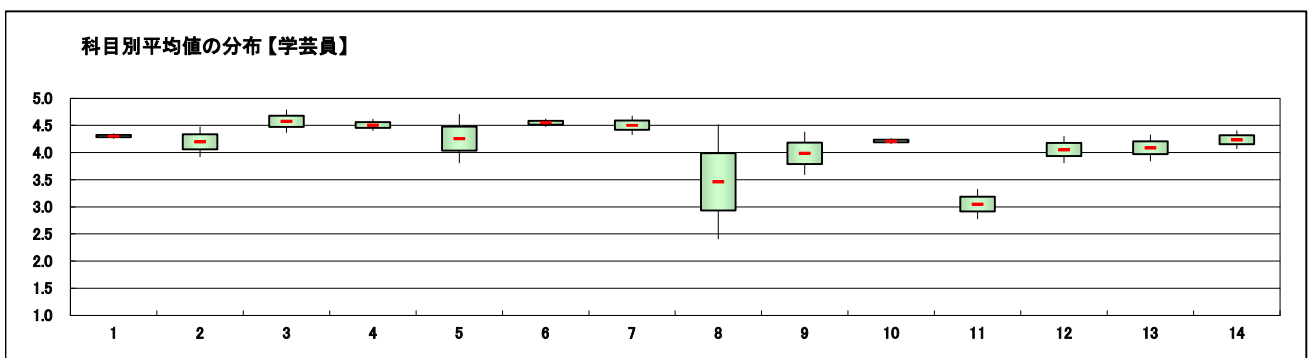
設問	項目	平均値	設問14との相関係数※1	回答数(人)／回答率(%)					有効回答数	無答・無効数
				5	4	3	2	1		
1	この授業に欠席した回数は次のようである ⑤7回以上 ④6～5回 ③4～3回 ②2～1回 ①0回	4.31	-0.02	0 0.0	1 1.6	9 14.1	23 35.9	31 48.4	64	1
2	この授業の内容を理解するために努力した	4.24	0.48	26 41.3	28 44.4	7 11.1	2 3.2	0 0.0	63	2
3	教員は休講や遅刻をすることなく授業を行っていた	4.61	0.45	41 64.1	21 32.8	2 3.1	0 0.0	0 0.0	64	1
4	シラバスと授業の内容は一致していた	4.52	0.61	36 57.1	24 38.1	3 4.8	0 0.0	0 0.0	63	2
5	教員の話し方は明瞭で聞き取りやすかった	4.33	0.62	35 54.7	19 29.7	6 9.4	4 6.3	0 0.0	64	1
6	教員は教室内で学習にふさわしい状態(私語等対応)に保たれているよう心掛けた	4.56	0.69	40 62.5	20 31.3	4 6.3	0 0.0	0 0.0	64	1
7	教員の板書・授業資料は見やすかった	4.53	0.68	40 62.5	18 28.1	6 9.4	0 0.0	0 0.0	64	1
8	教員は発言・議論等授業参加を積極的に促していた	3.63	0.39	22 34.4	15 23.4	13 20.3	9 14.1	5 7.8	64	1
9	教員から質問への回答や議題の返却・解説等が十分にあった	4.05	0.54	25 39.1	23 35.9	12 18.8	2 3.1	2 3.1	64	1
10	授業の課題は適量であった	4.21	0.53	25 39.7	28 44.4	8 12.7	2 3.2	0 0.0	63	2
11	1回分の授業にあたり、授業時間外の事前・事後学習のために費やした平均の時間(h)は次のようである ⑤1.5h以上 ④1～1.5h未満 ③0.5～1h未満 ②0.5h未満 ①ほとんどしていない	3.09	0.16	1 1.6	18 28.1	35 54.7	6 9.4	4 6.3	64	1
12	この分野への興味・関心が引き起こされた	4.09	0.82	26 40.6	22 34.4	13 20.3	2 3.1	1 1.6	64	1
13	この授業のレベルはあなたにとって適切であった	4.13	0.82	24 37.5	27 42.2	11 17.2	1 1.6	1 1.6	64	1
14	この授業は総合的に判断して自分にとって有意義だった	4.26		30 48.4	21 33.9	9 14.5	1 1.6	1 1.6	62	3

スポーツ・ウェルネス実技の科目のみ回答

15	授業で十分に運動することができた	-	-	0 -	0 -	0 -	0 -	0 -	0	65
16	あなたの身体の健康、体力、生活習慣を見直す機会となった	-	-	0 -	0 -	0 -	0 -	0 -	0	65



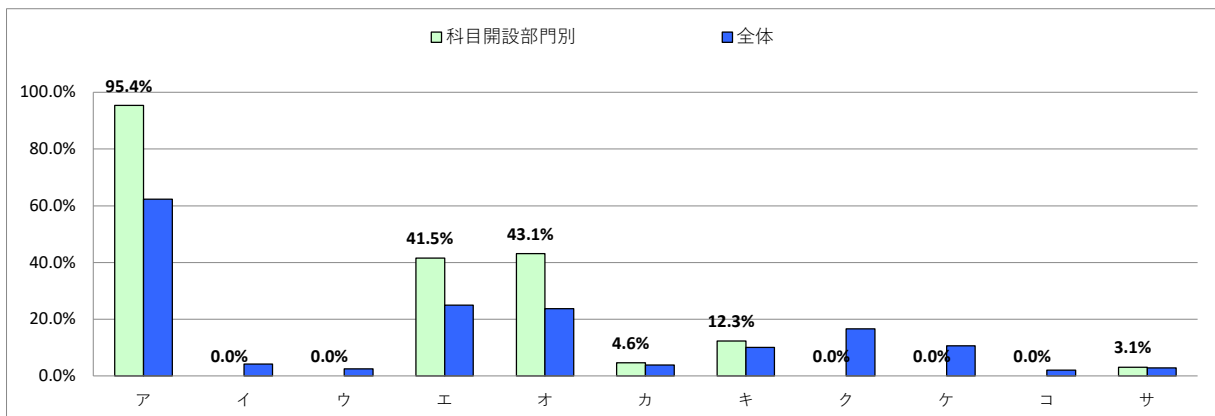
- ※1 設問14との相関係数 総合的な評価(設問14)の点数と各設問の点数との関連性を表す。1.0(絶対値)に近いほど両者に強い関連性があることを示す。
- ※2 平均値は回答の素データにて算出した。
- ※3 設問17「この授業で用いられた授業手法にすべてマークしてください。」および設問18「この授業を通じて、下記の各資質・能力のうち、どの項目が身につきましたか。身についた資質・能力をすべてマークしてください。」の集計結果は裏面を参照のこと。



Ⅲ. この授業で用いられた授業手法にすべてマークしてください。

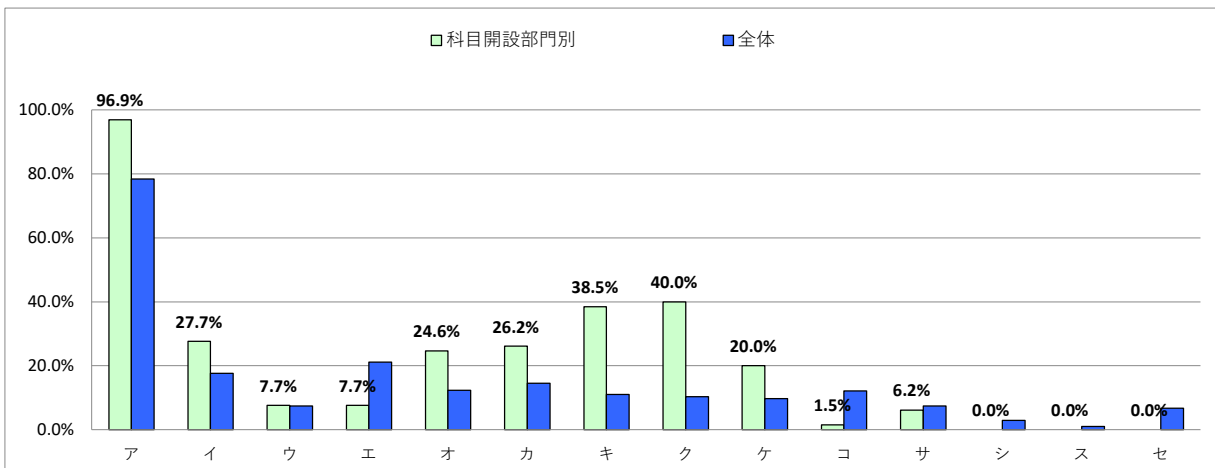
右側の参考値とは、全体の授業における回答率を示しております。次のⅣも同様です。

		科目開設部門別		参考値
選択肢		回答数	回答率	回答率
ア	課題(レポート等)	62	95.4%	62.3%
イ	外部講師招へい	0	0.0%	4.1%
ウ	フィールドワーク	0	0.0%	2.5%
エ	質疑応答	27	41.5%	24.9%
オ	学生によるコメントペーパー	28	43.1%	23.7%
カ	反転授業	3	4.6%	3.9%
キ	プレゼンテーション	8	12.3%	10.0%
ク	グループワーク	0	0.0%	16.6%
ケ	ディスカッション	0	0.0%	10.6%
コ	ディベート	0	0.0%	1.9%
サ	問題解決型授業	2	3.1%	2.7%



Ⅳ. この授業を通じて、下記の各資質・能力のうち、どの項目が身につきましたか。  
身についた資質・能力をすべてマークしてください。

		科目開設部門別		参考値
選択肢		回答数	回答率	回答率
ア	この分野の知識・学力	63	96.9%	78.4%
イ	論理的思考力	18	27.7%	17.6%
ウ	数理的な能力	5	7.7%	7.5%
エ	言語運用能力	5	7.7%	21.1%
オ	構想力	16	24.6%	12.4%
カ	柔軟な発想力	17	26.2%	14.6%
キ	俯瞰(ふかん)力	25	38.5%	11.0%
ク	課題発見力	26	40.0%	10.4%
ケ	課題解決力	13	20.0%	9.7%
コ	コミュニケーション能力	1	1.5%	12.2%
サ	プレゼンテーション能力	4	6.2%	7.5%
シ	人脈形成力	0	0.0%	3.0%
ス	統率力	0	0.0%	1.1%
セ	協働力	0	0.0%	6.8%

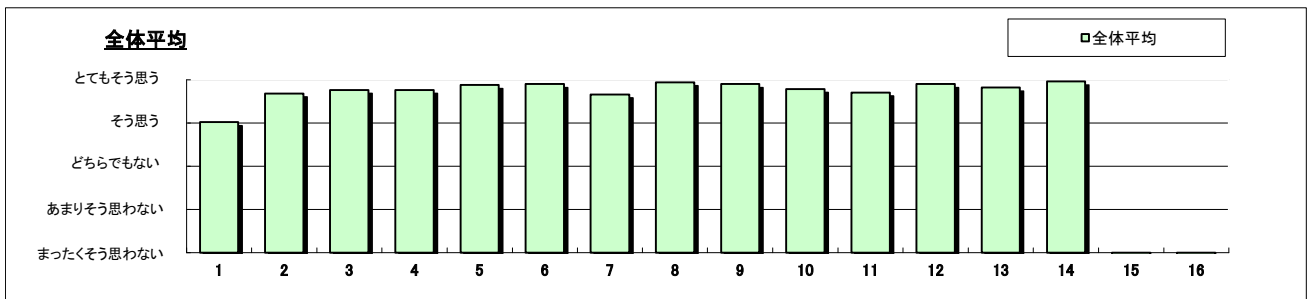


対象	大学院全体	実施対象科目数(A)+(B)	84	実施科目数(C)+(D)	26	延べ履修者数	83
		実施必須科目数(A)	0	実施科目数(C)	0	延べ回答者数	52
		実施任意科目数(B)	84	実施科目数(D)	26		

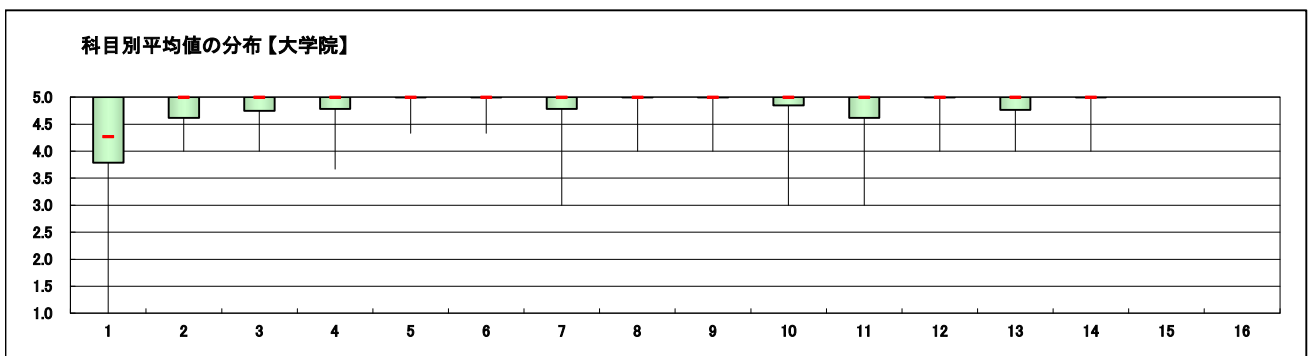
設問	項目	平均値	設問14との相関係数※1	回答数(人)／回答率(%)					有効回答数	無答・無効数
				5	4	3	2	1		
1	この授業に欠席した回数は次のようである ⑤7回以上 ④6~5回 ③4~3回 ②2~1回 ①0回	4.02	0.00	7 14.0	0 0.0	1 2.0	19 38.0	23 46.0	50	2
2	この授業の内容を理解するために努力した	4.69	0.07	37 72.5	13 25.5	0 0.0	1 2.0	0 0.0	51	1
3	教員は休講や遅刻をすることなく授業を行っていた	4.76	0.23	43 84.3	6 11.8	1 2.0	0 0.0	1 2.0	51	1
4	シラバスと授業の内容は一致していた	4.76	0.11	41 80.4	8 15.7	2 3.9	0 0.0	0 0.0	51	1
5	教員の話し方は明瞭で聞き取りやすかった	4.88	0.24	45 88.2	6 11.8	0 0.0	0 0.0	0 0.0	51	1
6	教員は教室内で学習にふさわしい状態(私語等対応)に保たれているよう心掛けた	4.90	0.23	47 92.2	3 5.9	1 2.0	0 0.0	0 0.0	51	1
7	教員の板書・授業資料は見やすかった	4.66	0.33	40 80.0	3 6.0	7 14.0	0 0.0	0 0.0	50	2
8	教員は発言・議論等授業参加を積極的に促していた	4.94	0.38	48 94.1	3 5.9	0 0.0	0 0.0	0 0.0	51	1
9	教員から質問への回答や議題の返却・解説等が十分にあった	4.90	0.27	46 90.2	5 9.8	0 0.0	0 0.0	0 0.0	51	1
10	授業の課題は適量であった	4.78	0.12	42 82.4	7 13.7	2 3.9	0 0.0	0 0.0	51	1
11	1回分の授業にあたり、授業時間外の事前・事後学習のために費やした平均の時間(h)は次のようである ⑤1.5h以上 ④1~1.5h未満 ③0.5~1h未満 ②0.5h未満 ①ほとんどしていない	4.71	-0.10	39 76.5	9 17.6	3 5.9	0 0.0	0 0.0	51	1
12	この分野への興味・関心が引き起こされた	4.90	0.61	46 90.2	5 9.8	0 0.0	0 0.0	0 0.0	51	1
13	この授業のレベルはあなたにとって適切であった	4.82	0.44	42 82.4	9 17.6	0 0.0	0 0.0	0 0.0	51	1
14	この授業は総合的に判断して自分にとって有意義だった	4.96		49 96.1	2 3.9	0 0.0	0 0.0	0 0.0	51	1

スポーツ・ウェルネス実技の科目のみ回答

15	授業で十分に運動することができた	-	-	0 -	0 -	0 -	0 -	0 -	0 -	0	52
16	あなたの身体の健康、体力、生活習慣を見直す機会となった	-	-	0 -	0 -	0 -	0 -	0 -	0 -	0	52

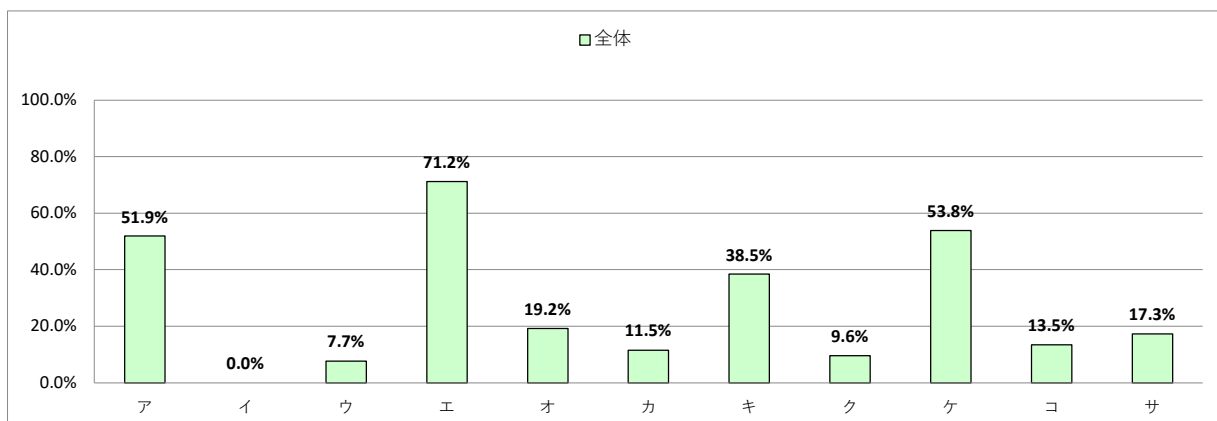


- ※1 設問14との相関係数 総合的な評価(設問14)の点数と各設問の点数との関連性を表す。1.0(絶対値)に近いほど両者に強い関連性があることを示す。
- ※2 平均値は回答の素データにて算出した。
- ※3 設問17「この授業で用いられた授業手法にすべてマークしてください。」および設問18「この授業を通じて、下記の各資質・能力のうち、どの項目が身につきましたか。身についた資質・能力をすべてマークしてください。」の集計結果は裏面を参照のこと。



Ⅲ. この授業で用いられた授業手法にすべてマークしてください。

		全体	
選択肢		回答数	回答率
ア	課題(レポート等)	27	51.9%
イ	外部講師招へい	0	0.0%
ウ	フィールドワーク	4	7.7%
エ	質疑応答	37	71.2%
オ	学生によるコメントペーパー	10	19.2%
カ	反転授業	6	11.5%
キ	プレゼンテーション	20	38.5%
ク	グループワーク	5	9.6%
ケ	ディスカッション	28	53.8%
コ	ディベート	7	13.5%
サ	問題解決型授業	9	17.3%



Ⅳ. この授業を通じて、下記の各資質・能力のうち、どの項目が身につきましたか。  
身についた資質・能力をすべてマークしてください。

		全体	
選択肢		回答数	回答率
ア	この分野の知識、学力	47	90.4%
イ	論理的思考力	38	73.1%
ウ	数理的な能力	5	9.6%
エ	言語運用能力	28	53.8%
オ	構想力	26	50.0%
カ	柔軟な発想力	24	46.2%
キ	俯瞰(ふかん)力	23	44.2%
ク	課題発見力	22	42.3%
ケ	課題解決力	15	28.8%
コ	コミュニケーション能力	20	38.5%
サ	プレゼンテーション能力	17	32.7%
シ	人脈形成力	7	13.5%
ス	統率力	4	7.7%
セ	協働力	7	13.5%

